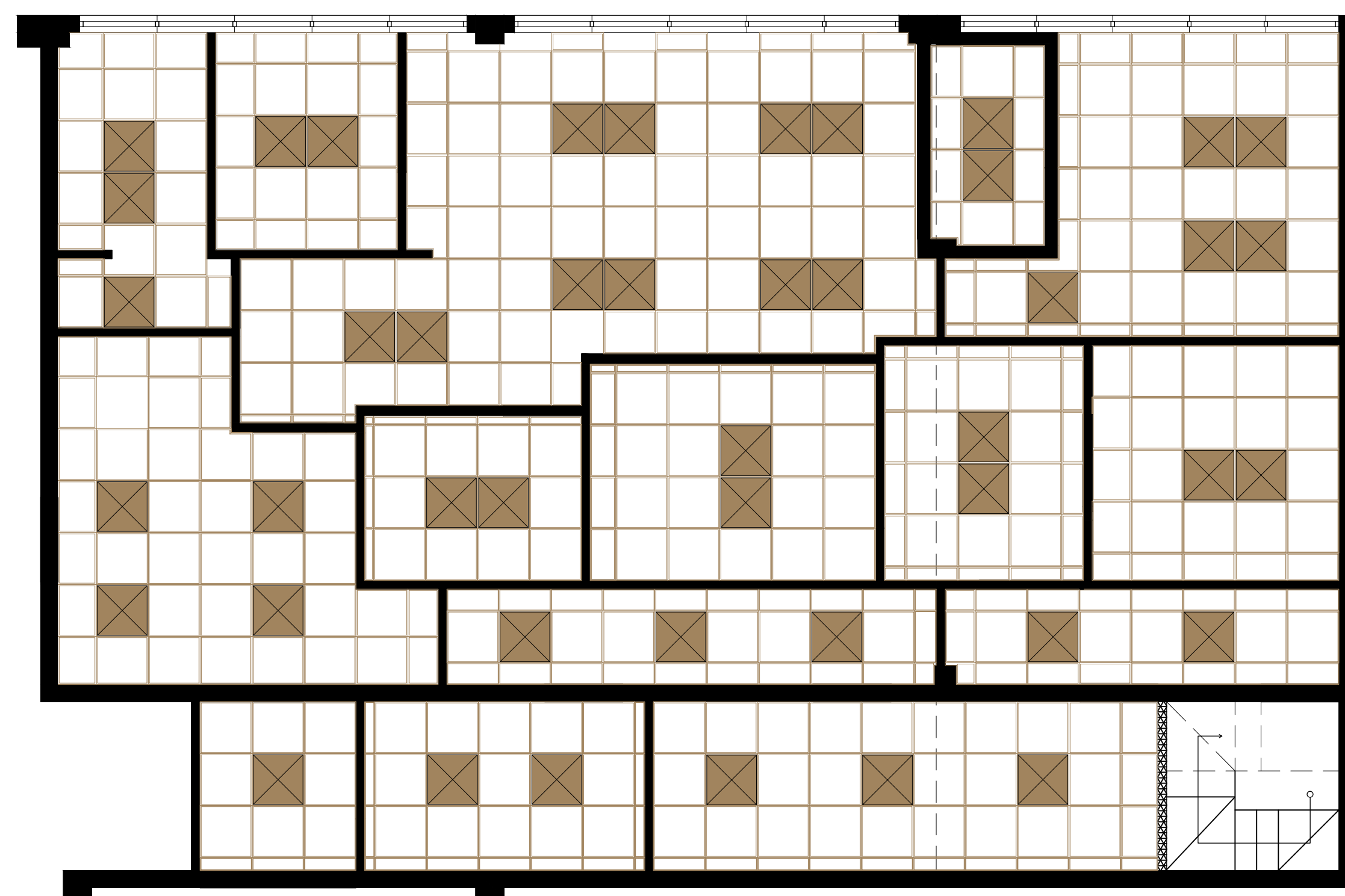


**PROYECTO:**

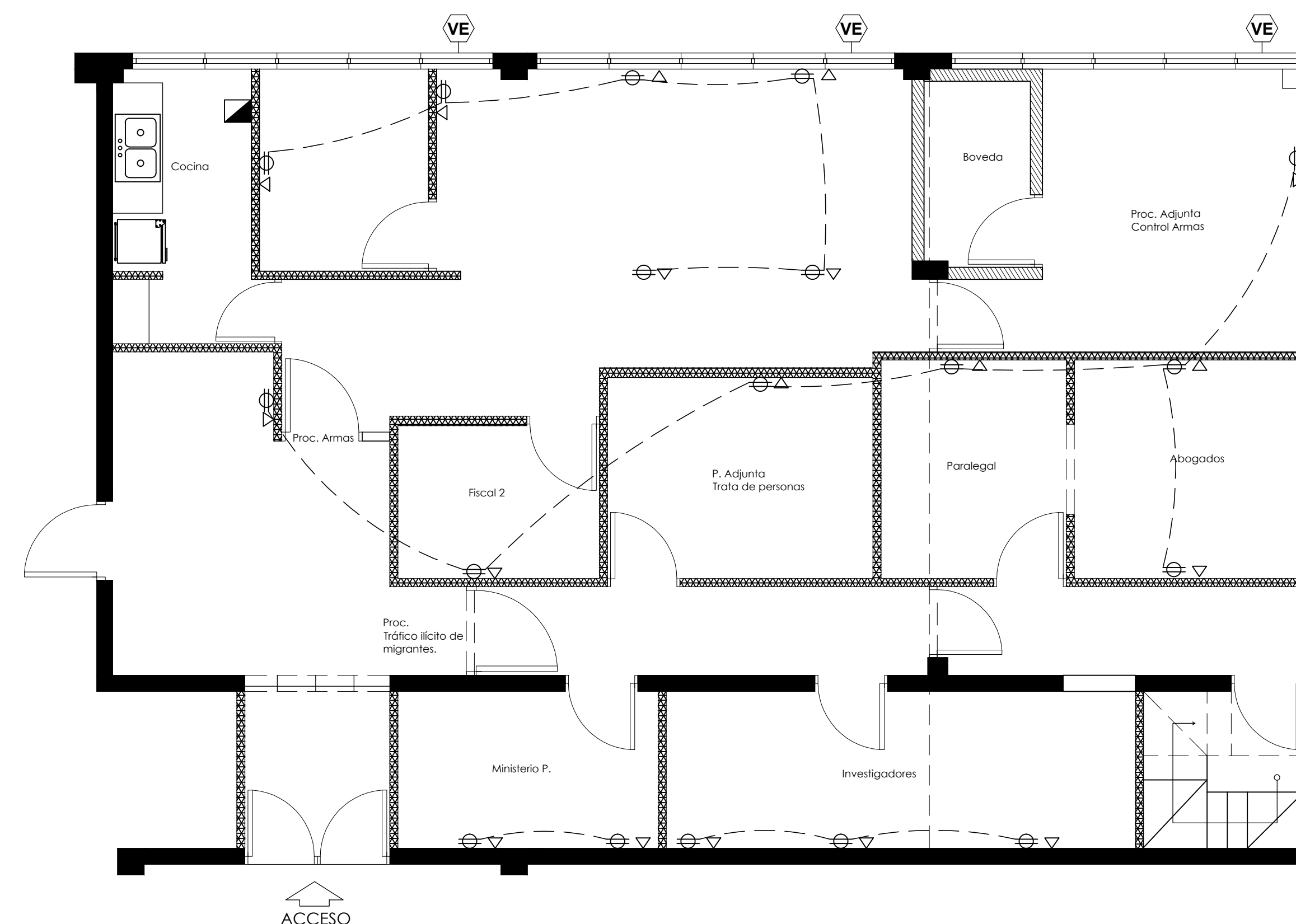
Remodelación del Departamento de Procuraduría Especializada contra el Tráfico ilícito de Migrantes y Trata de Personas. Edif. Corte de Apelación

**PGR - PCA**



Planta de Plafones, 1er Nivel

Procuraduría Especializada contra tráfico de Armas y trata de personas. Esc. 1:50



Inst. Electricas, Tomacorrientes

Procuraduría Especializada contra tráfico de Armas y trata de personas. Esc. 1:50

SIMBOLOS	
⊕	Norte
⬆	Nivel de piso
⬆	Elevación
⬆	Sección
⬆	Detalle en Alzado/Sección
⬆	Detalle en Planta
↑	Acceso Principal
⬆	Puerta Nueva
⬆	Puerta Existente
⬆	Ventana Nueva
⬆	Ventana Existente
⬆	Numeración de Espacios

LEYENDA	
▬	Muro existente 0.18
▬	Muro bajo
▬	Muro nuevo 0.18
▬	Muro Nuevo de 0.10
▬	Piso Nuevo
▬	Demoler y/o Desmantelar
▬	Pavimento
▬	Área sin plantas
▬	Área Verde
▬	Acera
▬	Block de Hormigón
▬	Block de Hormigón
▬	Block de Hormigón
▬	SheetRock
▬	Hormigón
▬	Hormigón

**PROCURADURIA GENERAL DE LA REPUBLICA**

DEPARTAMENTO DE INGENIERIA Y ARQUITECTURA

MAYO 2018

PROYECTO:  
Remodelación del Departamento de Procuraduría Especializada contra el Tráfico ilícito de Migrantes y Trata de Personas. Edif. Corte de Apelación

DISEÑO ARQUITECTONICO.  
ARQ. \_\_\_\_\_ CODIA \_\_\_\_\_

DISEÑO ESTRUCTURAL.  
ING. \_\_\_\_\_ CODIA \_\_\_\_\_

DISEÑO ELECTRICO.  
ING. \_\_\_\_\_ CODIA 9828

DISEÑO SANITARIO.  
ING. \_\_\_\_\_ CODIA \_\_\_\_\_

DIBUJO EN CAD.  
ARQ. \_\_\_\_\_ CODIA \_\_\_\_\_

PRESUPUESTO  
ING. \_\_\_\_\_ CODIA \_\_\_\_\_

ESCALA

ACOTACIONES

Metros

CONTENIDO

PLANO