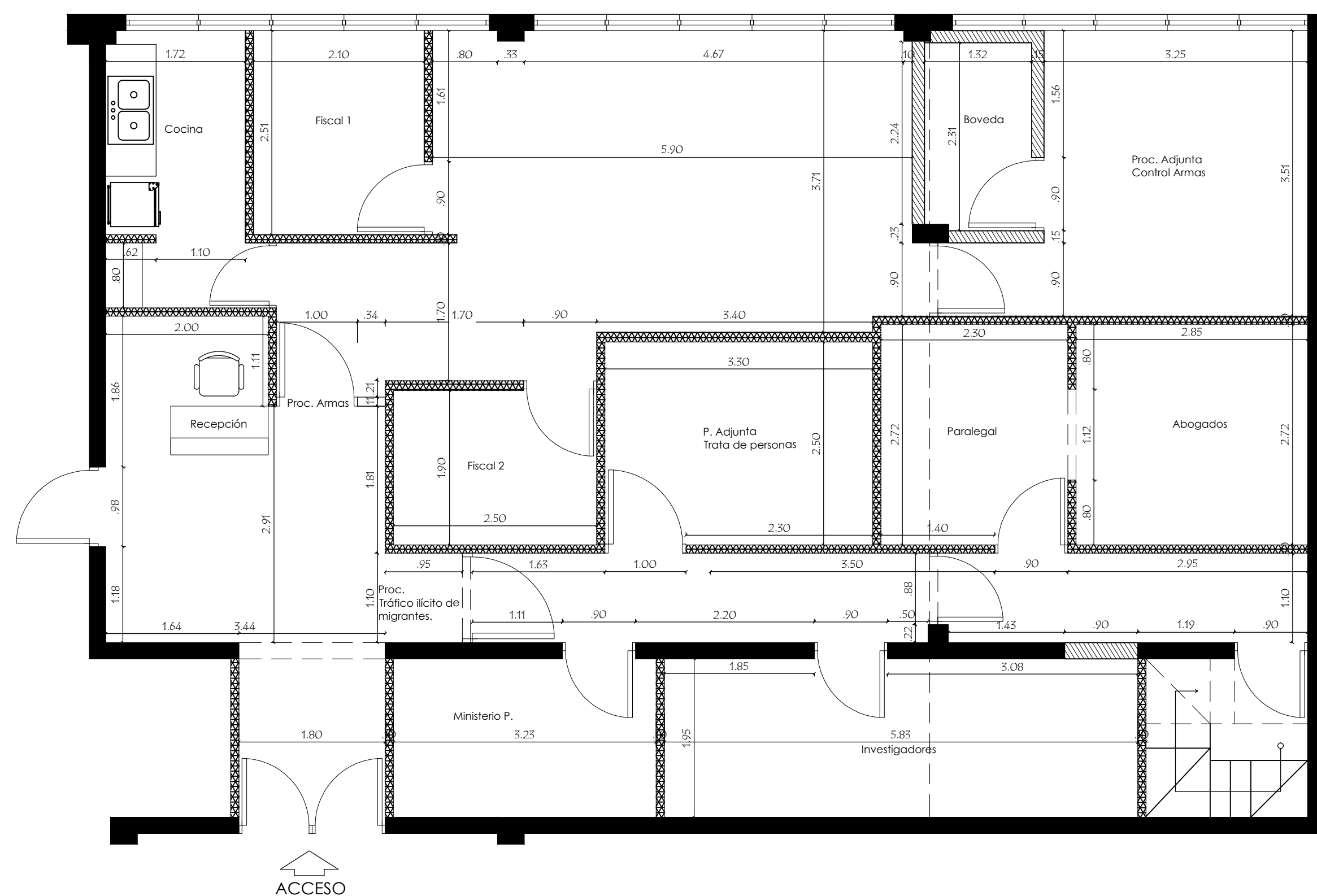


PROYECTO:

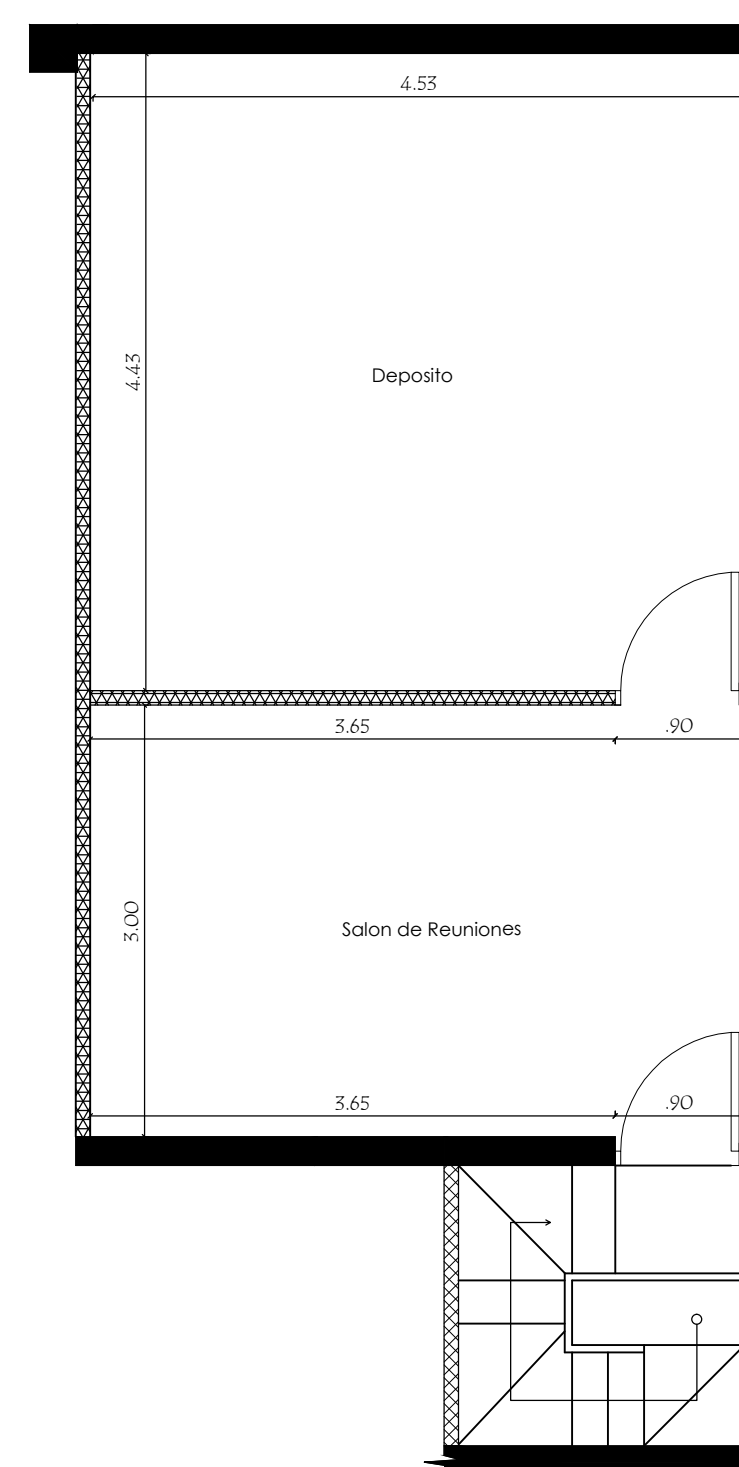
Remodelación del Departamento de Procuraduría Especializada contra el Tráfico ilícito de Migrantes y Trata de Personas. Edif. Corte de Apelación

PGR - PCA



Dimensionada, 1er Nivel

Procuraduría Especializada contra tráfico de Armas y trata de personas. Esc. 1:50



Dimensionada, 2do Nivel

Procuraduría Especializada contra tráfico de Armas y trata de personas. Esc. 1:50

SIMBOLOS

⊕	Norte	↑	Acceso Principal
⊕	Nivel de piso	⊕	Puerta Nueva
⊕	Elevación	⊕	Puerta Existente
⊕	Sección	⊕	Ventana Nueva
⊕	Detalle en Alzada/Sección	⊕	Ventana Existente
⊕	Detalle en Planta	⊕	Numeración de Espacios

LEYENDA

▬	Muro existente 0.18	Block de Hormigón
▬	Muro bajo	Block de Hormigón
▬	Muro nuevo 0.18	Block de Hormigón
▬	Muro Nuevo de 0.10	SheetRock
▬	Piso Nuevo	
▬	Demoler y/o Desmantelar	
▬	Pavimento	Hormigón
▬	Área sin plantas	
▬	Área Verde	
▬	Acera	Hormigón



DEPARTAMENTO DE INGENIERIA Y ARQUITECTURA

MAYO 2018

PROYECTO:
Remodelación del Departamento de Procuraduría Especializada contra el Tráfico ilícito de Migrantes y Trata de Personas. Edif. Corte de Apelación

DISEÑO ARQUITECTONICO.
ARQ. _____ CODIA _____

DISEÑO ESTRUCTURAL.
ING. _____ CODIA _____

DISEÑO ELECTRICO.
ING. _____ CODIA 9828

DISEÑO SANITARIO.
ING. _____ CODIA _____

DIBUJO EN CAD.
ARQ. _____ CODIA _____

PRESUPUESTO
ING. _____ CODIA _____

ESCALA

ACOTACIONES

Metros

CONTENIDO

PLANO