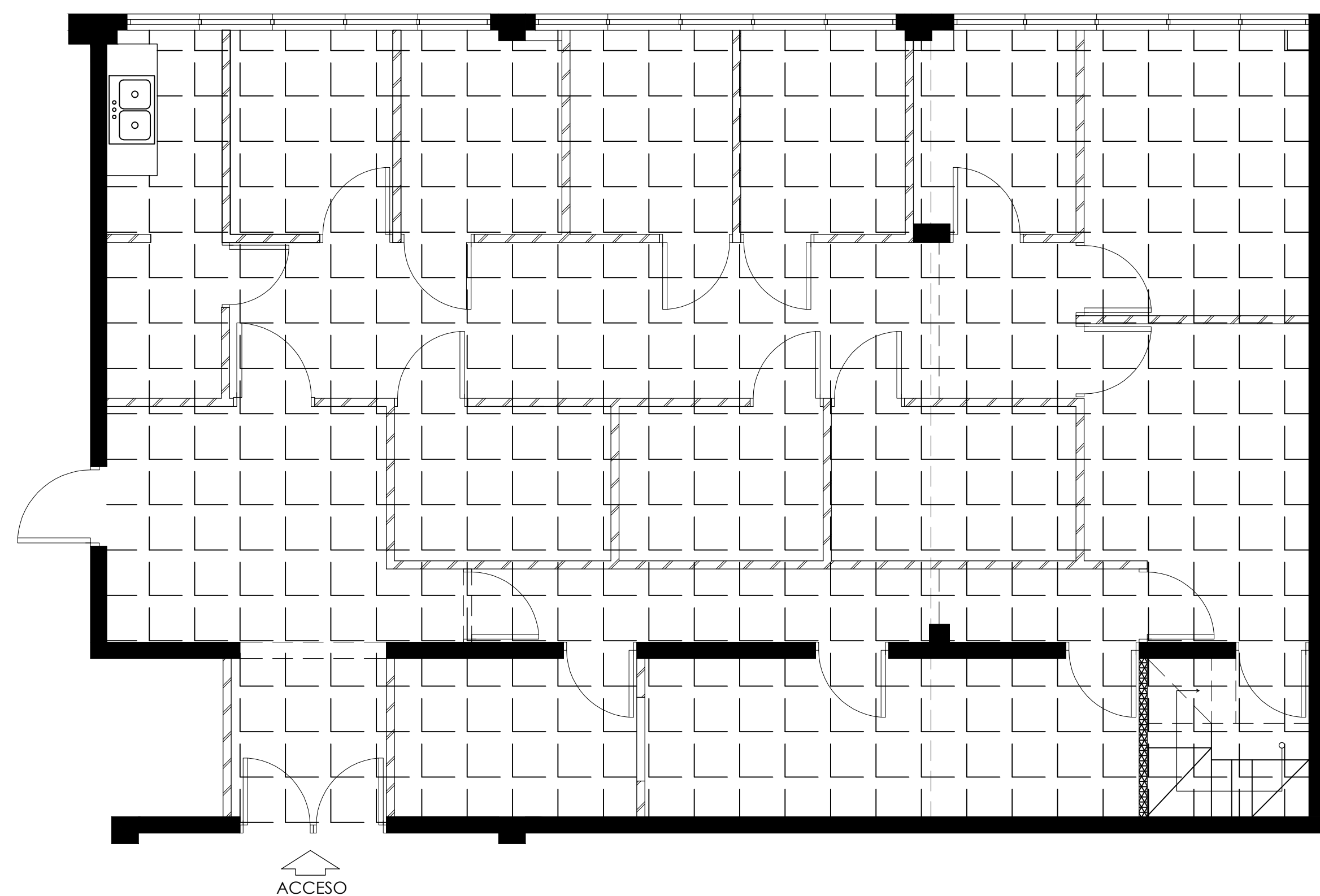


PROYECTO:

Remodelación del Departamento de Procuraduría Especializada contra el Tráfico ilícito de Migrantes y Trata de Personas. Edif. Corte de Apelación

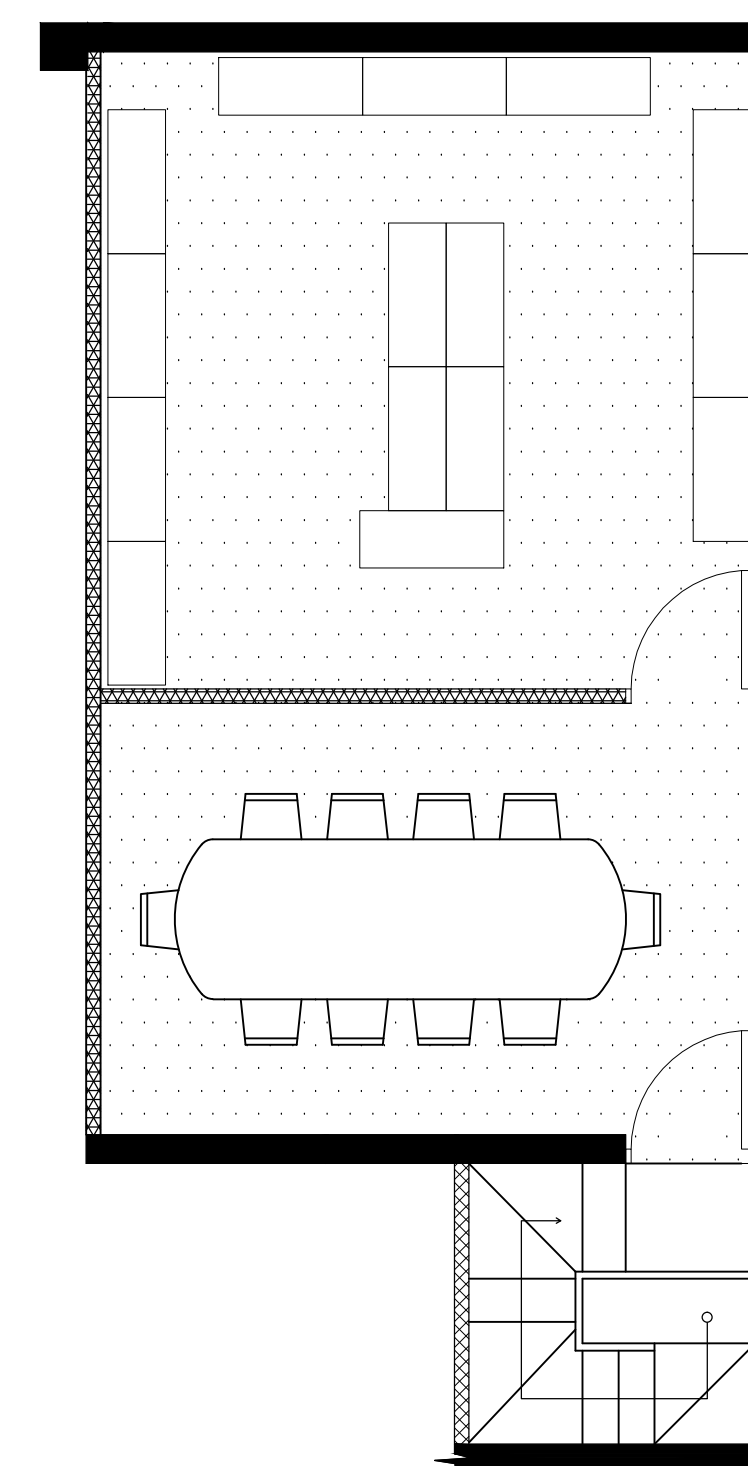
PGR - PCA



Planta de Trabajo, 1er Nivel

Procuraduría Especializada contra tráfico de Armas y trata de personas. Esc. 1:50

- Desmonte/Desmantelación :
- Todas las Puertas
 - Muros de SheetRock
 - Pisos de Ceramica: 150 m²
 - Plafon Fisurado 2x2 150 m²



Planta de Trabajo, 2do Nivel

Procuraduría Especializada contra tráfico de Armas y trata de personas. Esc. 1:50

- Desmonte/Desmantelación :
- Puerta de acceso
 - Alfombra, 35 m²

LEYENDA	
	Muro existente 0.18 Block de Hormigón
	Muro bajo Block de Hormigón
	Muro nuevo 0.18 Block de Hormigón
	Muro Nuevo de 0.10 SheetRock
	Piso Nuevo
	Demoler y/o Desmantelar
	Pavimento Hormigón
	Área sin plantas
	Área Verde
	Acera Hormigón



DEPARTAMENTO DE INGENIERIA Y ARQUITECTURA
MAYO 2018

PROYECTO:
Remodelación del Departamento de Procuraduría Especializada contra el Tráfico ilícito de Migrantes y Trata de Personas.
Edif. Corte de Apelación

DISEÑO ARQUITECTONICO.
ARQ. _____ CODIA _____

DISEÑO ESTRUCTURAL.
ING. _____ CODIA _____

DISEÑO ELECTRICO.
ING. _____ CODIA 9828

DISEÑO SANITARIO.
ING. _____ CODIA _____

DIBUJO EN CAD.
ARQ. _____ CODIA _____

PRESUPUESTO
ING. _____ CODIA _____

ESCALA	CONTENIDO	PLANO
ACOTACIONES Metros		