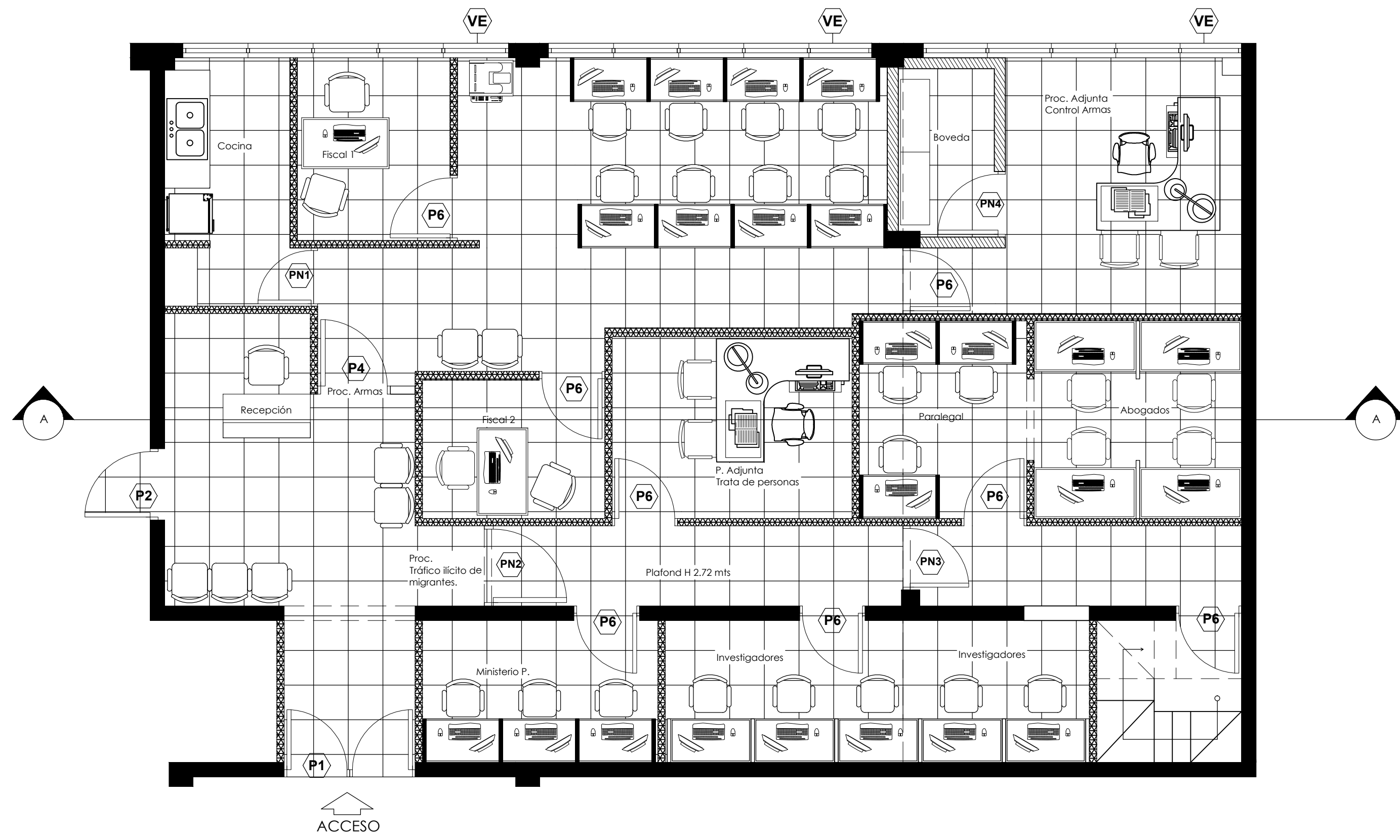


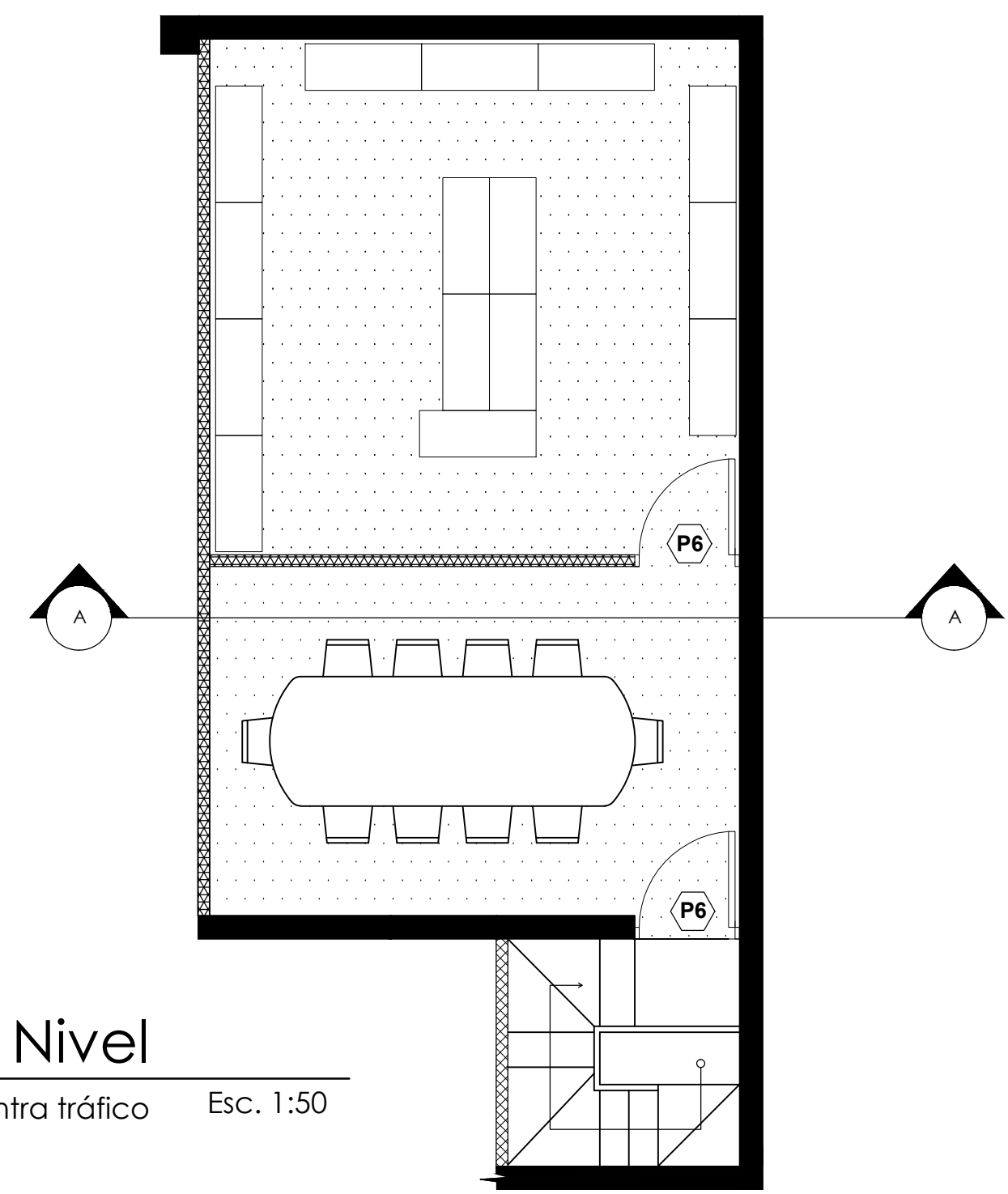
PROYECTO:

Remodelación del Departamento de Procuraduría Especializada contra el Tráfico ilícito de Migrantes y Trata de Personas. Edif. Corte de Apelación

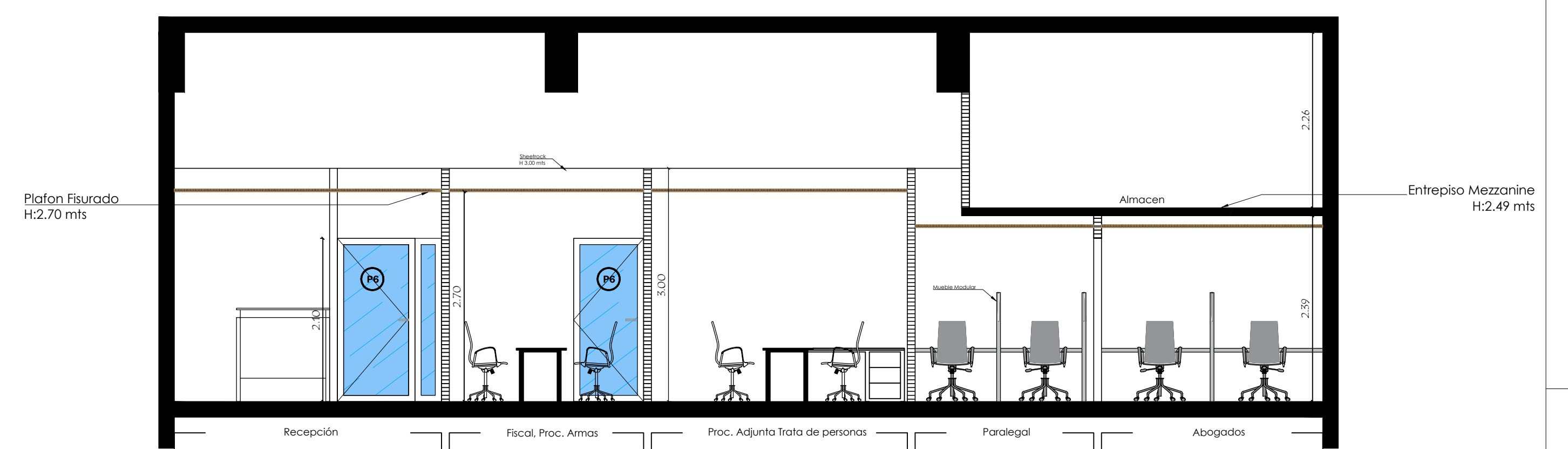
PGR - PCA



Propuesta, 1er Nivel
Procuraduría Especializada contra tráfico de Armas y trata de personas. Esc. 1:50



Propuesta, 2do Nivel
Procuraduría Especializada contra tráfico de Armas y trata de personas. Esc. 1:50



Sección AA
Procuraduría Especializada contra tráfico de Armas y trata de personas. Esc. 1:50

TABLA DE PUERTAS NUEVAS

No.	Ancho Hueco Mts.	Alto Hueco Mts.	Transon	Material
PN1	0.80	2.10		Polimetal, Blanca
PN2	1.10	2.10		Comercial, Marco B
PN3	0.88	2.10		Comercial, Marco B
PN4	0.90	2.10		

SIMBOLOS	
⬆	Norte
⬆	Nivel de piso
⬆	Elevación
⬆	Sección
⬆	Detalle en Alzada/Sección
⬆	Detalle en Planta
⬆	Acceso Principal
⬆	Puerta Nueva
⬆	Puerta Existente
⬆	Ventana Nueva
⬆	Ventana Existente
⬆	Numeración de Espacios

<p>PROCURADURIA GENERAL DE LA REPUBLICA</p>	DEPARTAMENTO DE INGENIERIA Y ARQUITECTURA MAYO 2018	PROYECTO: Remodelación del Departamento de Procuraduría Especializada contra el Tráfico ilícito de Migrantes y Trata de Personas. Edif. Corte de Apelación	DISEÑO ARQUITECTONICO. ARQ. _____ CODIA _____	DISEÑO ELECTRICO. ING. _____ CODIA 9828	DIBUJO EN CAD. ARQ. _____ CODIA _____	ESCALA CONTENIDO PLANO
	DISEÑO ESTRUCTURAL. ING. _____ CODIA _____	DISEÑO SANITARIO. ING. _____ CODIA _____	PRESUPUESTO ING. _____ CODIA _____	ACOTACIONES Metros		