

**CEMENTERIO LOS CASABES**

**PROYECTO: Nichos y Osteoteca para INACIF, Cementerio Los Casabes, Los Casabes, Villa Mella, Sto. Dgo. Norte.**

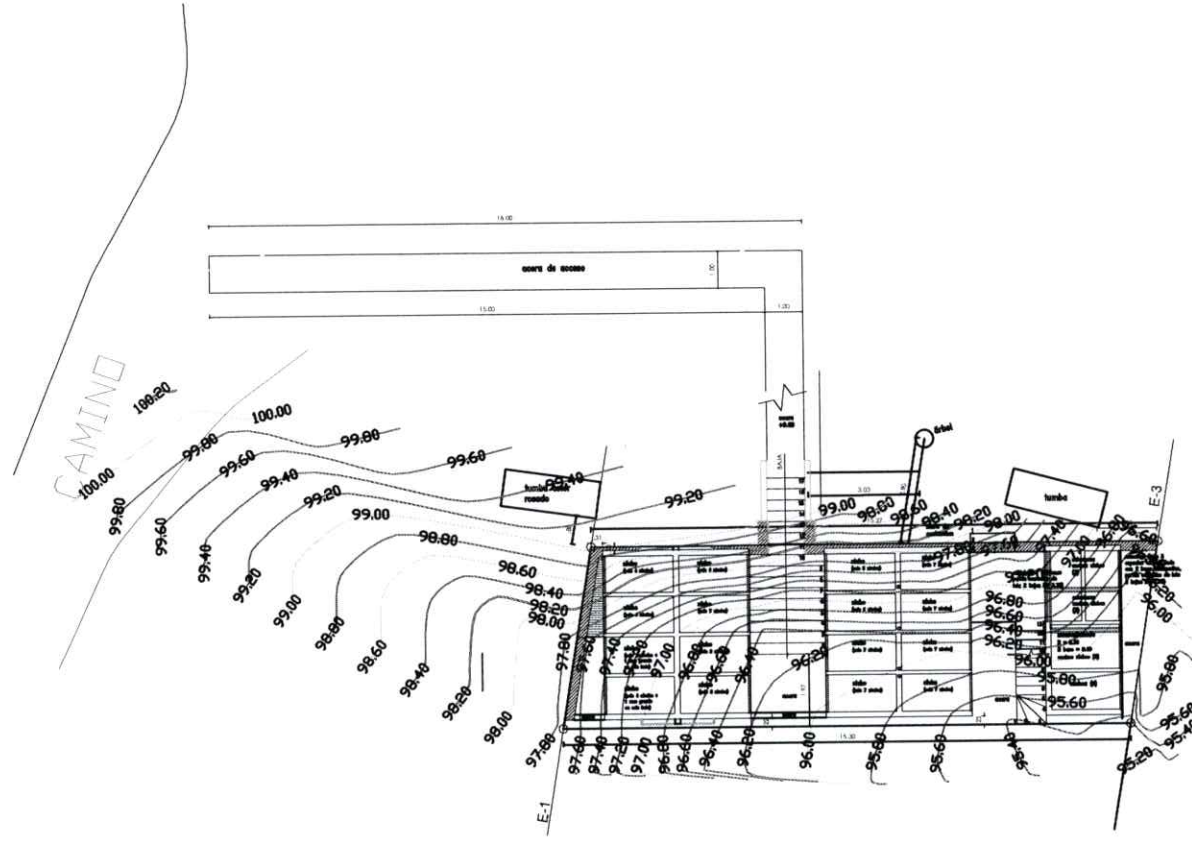
**ACTUALIZACIÓN:**

2.  
1.

- Nota:**
1. El proyecto es factible para construirse por etapas por módulos.
  2. Puede construirse con 5 niveles de sótano y luego agruparse los demás hasta 8 que sería el punto más alto y posible de elevar los cuerpos e los nichos.
  3. La ubicación de acceso para bajar al proyecto está en el área de circulaciones del cementerio para tener más sitios disponibles.
  4. El drenaje pluvial exterior se colocará como el muro de contención, entrada a las terrazas como Aa 0.15
  5. Los sótanos más grandes tendrán dimensiones de 1.00 x 1.00 x 1.80 (las lujas tendrán dimensiones según la ubicación del sitio)

**Terminaciones**

- escaleras : cemento tipo acera bordes lisos, escalera principal o 1era (17 ch, 1er escalón desde nivel más bajo ch=0.19, resto escalones ch=0.18), 2da escalera (13 ch de 0.188 + 1 ch de 0.19), escalones de entrada hacia 2da escalera (2 ch de 0.18 + 1 ch de ±0.23 variable por terreno natural)
- nichos: pañete exterior liso, interior rústico
- piso exterior: tipo acera
- acera: cemento
- techo: Impermeabilizado y fino
- nichos espacio interior: terminación con pendiente hacia drenaje interior, pañete rústico, pintura impermeabilizante
- nichos en el exterior: pañete liso
- muro de contención: pañete
- aceras de los nichos con pendiente hacia lado lateral derecho del proyecto
- escalera entre módulo B y C con pasamanos de tubos de hierro #1 galvanizados, con escalones empotrados al muro del módulo C
- todos los superficies pisos, aceras interiores, muro de contención, módulos, escalones, interior de los nichos tendrán zaboletas para drenaje.



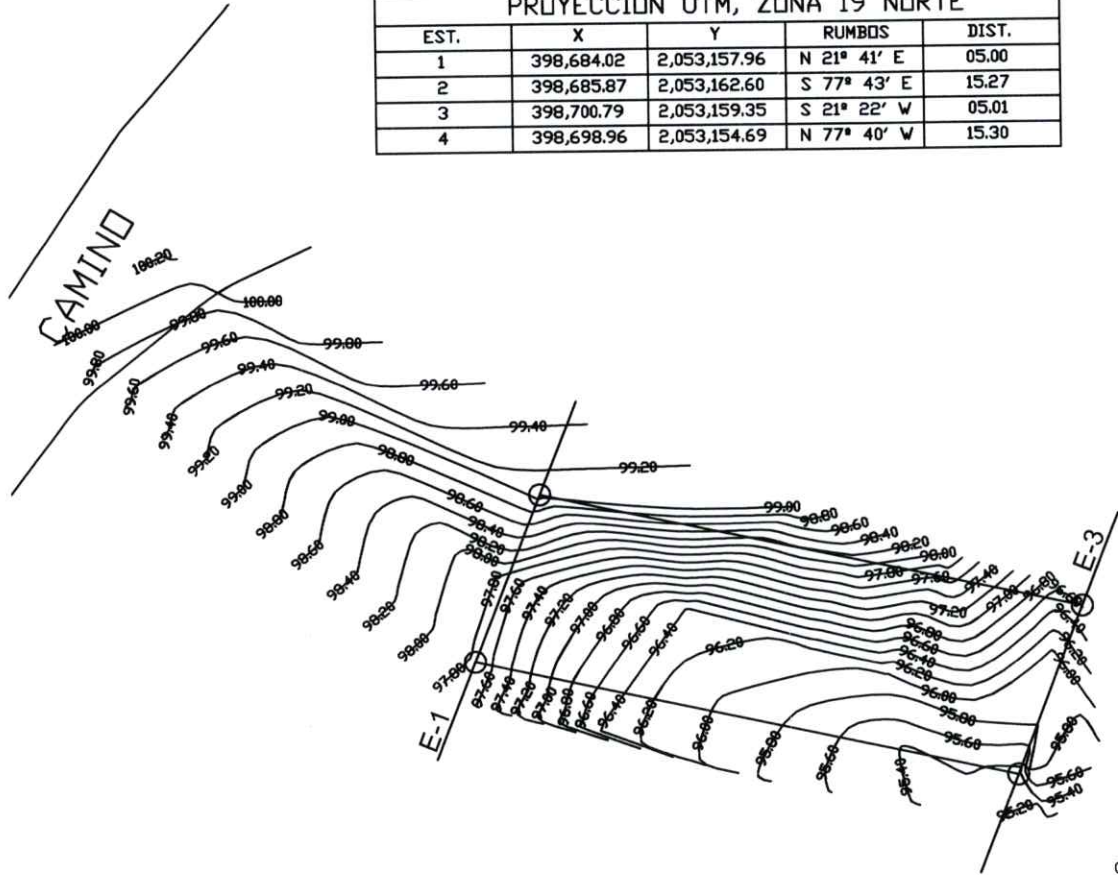
**PLANTA:** UBICACION EN EL TERRENO  
**ESCALA:**

SIMBOLOS		ABREVIATURAS	
	Símbolo de Sección	N.P.T.	Nivel de Piso Terminado
	X-Letra de Sección	N.F.T.	Nivel de Falso Techo
	Y-Número de Piso	N.D.	Nivel de Dique
	Símbolo de Elevación	N.I.L.	Nivel Inferior de Losa
	X-Número de Elevación	N.T.T.	Nivel de Techo Terminado
	Y-Número de Piso	N.P.E.	Nivel de Piso Exterior
	Símbolo de Detalle	N.P.I.	Nivel de Piso Interior
	XX-Número de Elevación	N.F.P.	Nivel de Falso Piso
	Y-Número de Piso	S.N.P.	Altura Sobre Nivel de Piso Terminado
	Símbolo de Ejes	EXT.	Exterior
	Símbolo de Niveles en elevaciones y secciones	INT.	Interior
	Cambio de Nivel en planta	S.	Sube
	Símbolo de Rampas/Escara	B.	Baja
	X-Paisaje Y-Lugares		
	Símbolo de Puerta		
	X-Número de Puerta		
	Símbolo de Ventana		
	X-Número de Ventana		
	Y-Número de Elevación		
	Z-Número de Elevación		
<b>MUROS</b>		<b>PATRON</b>	
	Columnas o Muros Estructurales		Cimentitious
	Muro existente		Topo de Cocina/Banos
	Muro Bajo		Techos Tejas
	Muro Nuevo (Definir Espesor)		Área Varía
	Muro Existente de Shetrock		"Cracks"
	Muro Existente de Durock		"Metal Desplegado"
	Muro Nuevo de Shetrock		"Aluzinc"
	Muro Nuevo de Durock		Piso en cemento pulido
	Muro Existente de Shetrock		Piso en cerámica
	Muro Nuevo de Shetrock		DP Desmonte de puerta
	Muro Nuevo de Durock		
	Hormigon		
<i>*Patrones solo en elevación</i>			

PLANO TRABAJADO POR:
PLANOS: UBICACION
NO. DE PLANO: 01 PLANOS EN TOTAL: 00

C:\Users\alberto.pena\Desktop\CARLOS\planos.cementerio julio

PROYECCION UTM, ZONA 19 NORTE				
EST.	X	Y	RUMBOS	DIST.
1	398,684.02	2,053,157.96	N 21° 41' E	05.00
2	398,685.87	2,053,162.60	S 77° 43' E	15.27
3	398,700.79	2,053,159.35	S 21° 22' W	05.01
4	398,698.96	2,053,154.69	N 77° 40' W	15.30



**LEYENDA**

- LINEA DE VERTICES
- CAMINO/CARRETERA
- ORDENADA
- CABLE VIA
- DIVISION
- MURO
- MONTE
- DRENAJE
- LAGUNA
- ROO
- No. CAMPO  
AREA EN TAREAS

EQUIDISTANCIA:  
 CURVA INDICE: 1.0 m  
 CURVA INTERMEDIA: 0.2 m

LEYENDA  
 CURVA INDICE \_\_\_\_\_  
 CURVA INTERMEDIA \_\_\_\_\_  
 LINDERO \_\_\_\_\_  
 CALCULO VOLUMETRICO \_\_\_\_\_  
 CALLE \_\_\_\_\_

**PLANTA:** LEVANTAMIENTO TOPOGRAFICO EN CURVAS DE NIVEL  
**ESCALA:** \_\_\_\_\_

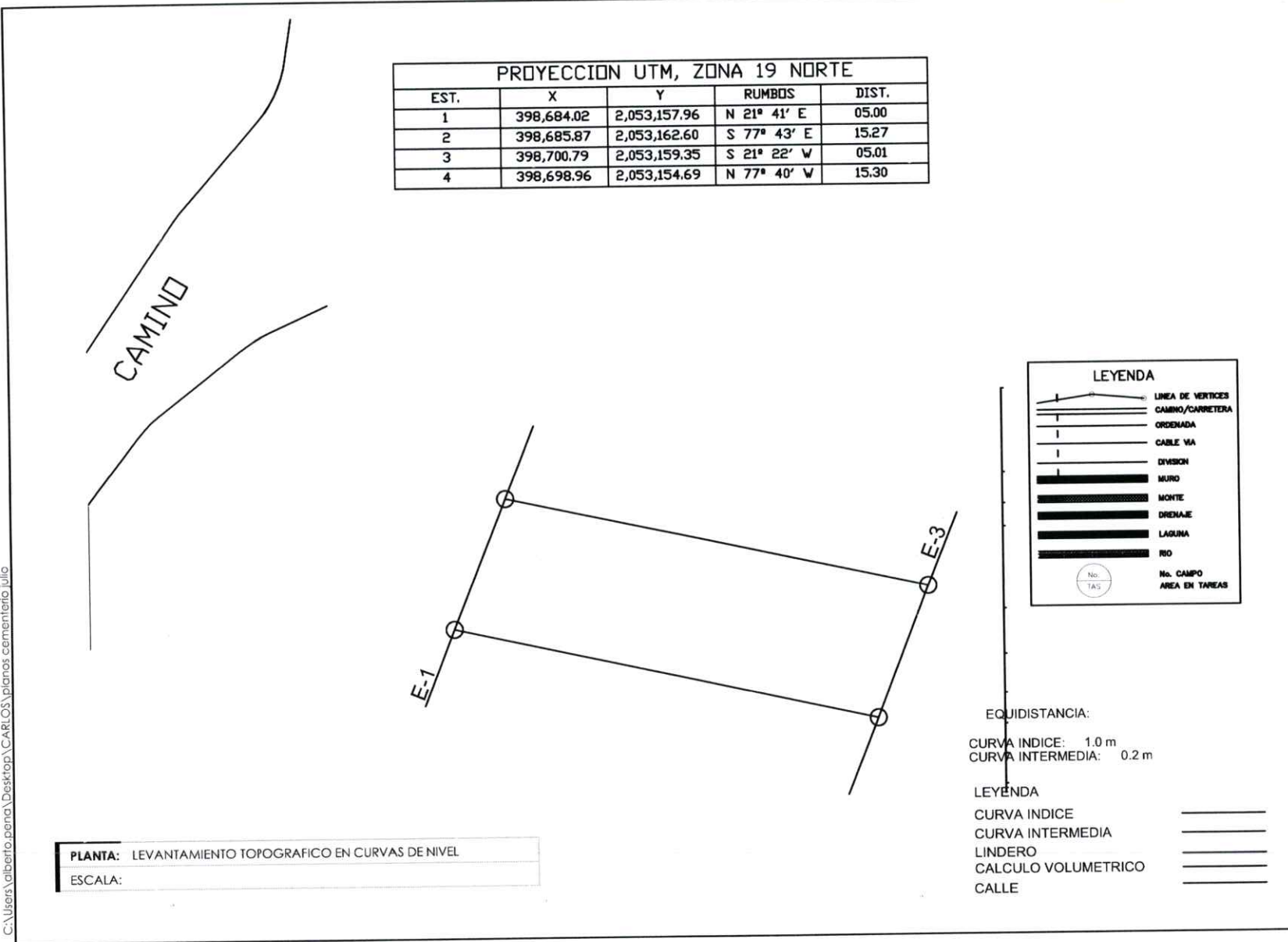
**CEMENTERIO LOS CASABES**

PROYECTO: Nichos y Osteoteca para INACIF, Cementerio Los Casabes, Los Casabes, Villa Mella, Sto. Dgo. Norte.

ACTUALIZACIÓN:  
 2.  
 1.

SIMBOLOS		ABREVIATURAS	
	Simbolo de Sección X-Letra de Sección Y-Numero de Plano	N.P.T.	Nivel de Piso Terminado
	Simbolo de Elevación X-Numero de Elevación Y-Numero de Plano	N.F.F.	Nivel de Falso Techo
	Simbolo de Detalle XX-Numero de Elevación Y-Numero de Plano	N.D.	Nivel de Dintel
	Simbolo de Ojos	N.I.I.	Nivel Interior de Losa
	Simbolo de Niveles en elevaciones y secciones	N.T.T.	Nivel de Techo Terminado
	Simbolo de Rampas/Escaleras X-Paralela Y-Longitud	N.P.E.	Nivel de Piso Exterior
	Simbolo de Puerta X-Numero de Planta	N.P.I.	Nivel de Piso Interior
	Simbolo de Verticales X-Numero de Vertical	N.F.P.	Nivel de Falso Piso
	Simbolo de Elevaciones Isométricas	S.N.P.	Actura Sobre Nivel de Piso Terminado
	<b>MUROS</b> Columnas o Muros Estructurales Muro existente Muro Base Muro Nuevo (Definir Espesor) Muro Existente de Shetlock Muro Nuevo de Shetlock Muro Nuevo de Durlock Hormigon	EXT.	Exterior
	Demoliciones	INT.	Interior
	Techo Tejas	S.	Sube
	Piso en cemento pulido	B.	Baja
	Piso en cerámica		
	Desmonte de puerta		
	*Patrones solo en elevación		
<b>PATRON</b>			
	Demoliciones		
	Tepe de Cocina/Banca		
	Malla Ciclorica*		
	Metal Desplazado*		
	Aluzinc*		
	Piso en cemento pulido		
	Piso en cerámica		
	Desmonte de puerta		
PLANO TRABAJADO POR: _____			
PLANOS: UBICACION _____			
NO. DE PLANO: 01 PLANOS EN TOTAL: 00			

C:\Users\valberto.pena\Desktop\CARLOS\planos.cementerio julio



**PROCURADURIA GENERAL DE LA REPUBLICA**

DEPARTAMENTO DE INGENIERIA Y ARQUITECTURA DE LA PROCURADURIA GENERAL

**CEMENTERIO LOS CASABES**

PROYECTO: Nichos y Osteoteca para INACIF, Cementerio Los Casabes, Los Casabes, Villa Mella, Sto. Dgo. Norte.

ACTUALIZACIÓN:

2.  
1.

SIEMBOLOS	ABREVIATURAS
<ul style="list-style-type: none"> <li>◊ Símbolo de Sección</li> <li>X Letra de Sección</li> <li>Y Número de Plano</li> <li>◊ Símbolo de Elevación</li> <li>X Número de Elevación</li> <li>Y Número de Plano</li> <li>◊ Símbolo de Detalle</li> <li>XX Número de Elevación</li> <li>Y Número de Plano</li> <li>○ Símbolo de Ejes</li> <li>○ Símbolo de Niveles en elevaciones y secciones</li> <li>↕ Cambio de Nivel en obra</li> <li>Y Símbolo de Rampa/Escalera</li> <li>X Partida Y Ligada</li> <li>○ Símbolo de Puerta</li> <li>X Número de Puerta</li> <li>○ Símbolo de Vertebra</li> <li>X Número de Vertebra</li> <li>◊ Símbolo de Elevaciones Interiores</li> </ul>	<ul style="list-style-type: none"> <li>N.P.T. Nivel de Piso Terminado</li> <li>N.F.T. Nivel de Falso Techo</li> <li>N.D. Nivel de Dintel</li> <li>N.II. Nivel Interior de Lata</li> <li>N.T.T. Nivel de Techo Terminado</li> <li>N.P.E. Nivel de Piso Exterior</li> <li>N.P.I. Nivel de Piso Interior</li> <li>N.F.P. Nivel de Falso Piso</li> <li>S.N.P. Altura Sobre Nivel de Piso Terminado</li> <li>EXT. Exterior</li> <li>INT. Interior</li> <li>S. Suave</li> <li>B. Baja</li> </ul>

MUROS	PATRON
<ul style="list-style-type: none"> <li>Columnas o Muros Estraductivos</li> <li>Muro estándar</li> <li>Muro Bajo</li> <li>Muro Nuevo (Definir Espesor)</li> <li>Muro Existente de Sheetrock</li> <li>Muro Existente de Durock</li> <li>Muro Nuevo de Sheetrock</li> <li>Muro Nuevo de Durock</li> <li>Hormigon</li> </ul>	<ul style="list-style-type: none"> <li>Demoliciones</li> <li>Tope de Cocina/Banco</li> <li>Techo Tejas</li> <li>Acera Verde</li> <li>Tierra*</li> <li>Cristal*</li> <li>Malla Ciclonica*</li> <li>Metal Desplegado*</li> <li>Auzuma*</li> <li>Piso en cemento pulido</li> <li>Piso en ceramica</li> <li>OP* Diente de sierra</li> </ul>

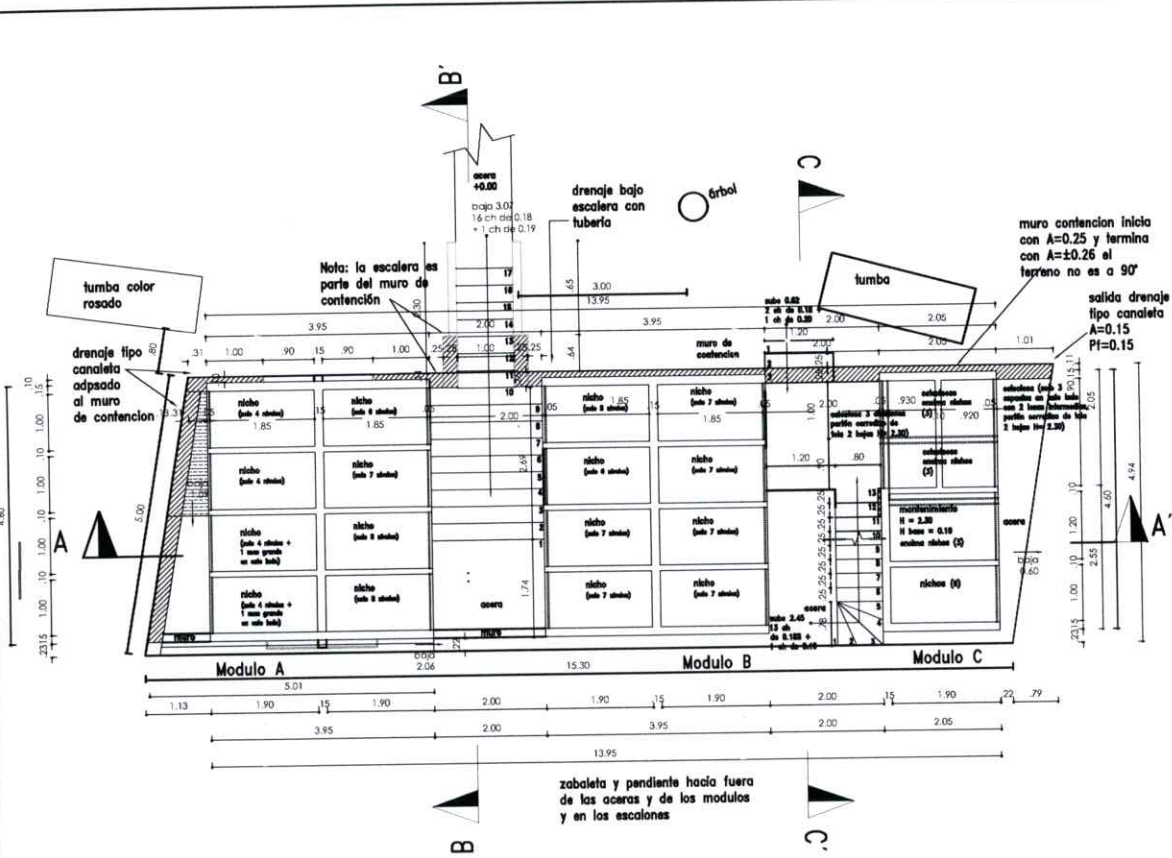
\*Patrones solo en elevación

PLANO TRABAJADO POR: \_\_\_\_\_

PLANOS: UBICACION \_\_\_\_\_

NO. DE PLANOS: 01 PLANOS EN TOTAL: 00

C:\Users\valberto.pena\Desktop\CARLOS planos cementerio julio



LEYENDA

- cotas terreno lateral derecho
- cotas terreno lateral izquierdo
- linderos terreno
- perfil terreno lado derecho
- perfil terreno lado izquierdo
- H minima=0.10 del muro sobre el terreno natural
- ← acceso a los nichos
- proyección profundidad nichos especiales ( Pf=1.00 mt)
- proyección muro en lateral lado izquierdo

Cantidad de nichos

- Modulo A**
- Frontal (4 x 4 = 16) + 2 mas grandes = 18
  - Posterior (6 x 4 = 24) + 5 = 29
  - Total modulo A = 45 + 2 grandes = 47**
- Modulo B**
- Frontal (3 x 4 = 12 + 5) = 17
  - Posterior (5 x 4 = 20) = 20
  - Total modulo B = 17 + 20 = 37**
- Modulo C**
- Frontal 1 osteoteca con 3 divisiones
  - Posterior 1 osteoteca con 3 divisiones + 1 mantenimiento + (2 x 4 = 8 + 3 = 11 nichos) = 11
  - **Total modulo C = 11**
- TOTAL GRAL. NICHOS = 45 + 37 + 11 + 2 especiales = 93 + 2 especiales**
- CAPACIDAD CUERPOS = (93 x 8 = 744) + (2 x 12 = ± 24 aproximado) = 744 + 24 = 772 cuerpos**
- CANTIDAD APROXIMADA CUERPOS X AÑO = 120 = 772 / 120 = 6,433 años**

PLANTA: DIMENSIONADA  
 ESCALA:

CEMENTERIO LOS CASABES

PROYECTO: Nichos y Osteoteca para INACIF, Cementerio Los Casabes, Los Casabes, Villa Mella, Sto. Dgo. Norte.

ACTUALIZACIÓN:

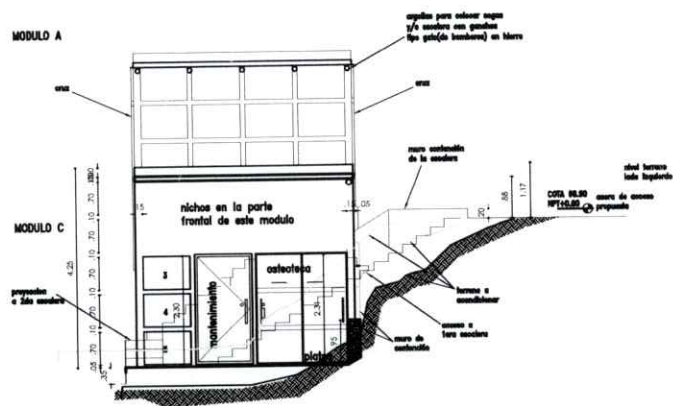
- 2.
- 1.

SÍMBOLOS	ABREVIATURAS
⊕	N.P.T. Nivel de Piso Terminado
⊗	N.F.I. Nivel de Fachada
⊖	N.D. Nivel de Diferencia
⊙	N.I.I. Nivel Interior de Casa
⊚	N.P.E. Nivel de Piso Exterior
⊛	N.P.I. Nivel de Piso Interior
⊜	N.P.F. Nivel de Falso Piso
⊝	S.N.P. Altura Sobre Nivel de Piso Terminado
⊞	EXT. Exterior
⊟	INT. Interior
⊠	S. Saca
⊡	Baja
⊢	Cambio de Nivel en planta
⊣	Símbolo de Rampa/Escalera
⊤	X-Partido Y- Lingüeta
⊥	Símbolo de Puerta
⊦	K-Numero de Puerta
⊧	Símbolo de Ventana
⊨	K-Numero de Ventana
⊩	Símbolo de Elevaciones Internas
<b>PATRON</b>	
⊠	Demoliciones
⊡	Topo de Cocina/Bancos
⊢	Techo Teja
⊣	Area Verde
⊤	Tierra
⊥	Cristal
⊦	Malla Ciclonica
⊧	Metal Desplazado
⊨	Aluminio
⊩	Piso en cemento pulido
⊪	Piso en ceramica
⊫	Desmonte de puerta
⊬	DP
*Patrones solo en elevación	
<b>MUROS</b>	
⊠	Columnas o Muros Estructurales
⊡	Muro existente
⊢	Muro Bajo
⊣	Muro Nuevo (Definir Espesor)
⊤	Muro Existente de Sheetrock
⊥	Muro Existente de Durock
⊦	Muro Nuevo de Sheetrock
⊧	Muro Nuevo de Durock
⊨	Horizonte









- LEYENDA**
- cotas terreno lateral derecho
  - cotas terreno lateral izquierdo
  - linderos terreno
  - niveles terreno lado posterior
  - niveles con la pendiente del terreno

- Nota:**
1. El proyecto es factible para construirse por etapas por módulos.
  2. Puede construirse con 5 niveles de nichos y luego agragarse los demas hasta 8 que sería el punto mas alto y posible de elevar los cuerpos a los nichos.
  3. La escalera de acceso para bajar al proyecto inicia en el area de circulación del cementerio para tener mas nichos disponibles.
  4. El drenaje pluvial exterior se construye anexo al muro de contención, entrando a los terrenos anexos A= 0.15
  5. Los nichos mas grandes tendran dimensiones de 1.00 x 1.00 x 1.90 (las tapas tendran dimensiones segun la ubicación del nicho)

**Terminaciones**

- escaleras : cemento tipo acera bordes lisos, escalera principal o 1era (17 ch, 1er escalón desde nivel mas bajo ch=0.19, resto escalones ch=0.18), 2da escalera (13 ch de 0.188 + 1 ch de 0.19), escalones de entrada hacia 2da escalera (2 ch de 0.18 + 1 ch de ±0.23 variable por terreno natural)
- nichos: pañete exterior liso, interior rústico
- piso exterior: tipo acera
- acera: cemento
- techo: impermeabilizado y fino
- nichos espacio interior: terminacion con pendiente hacia drenaje interior, pañete rústico, pintura impermeabilizante
- nichos en el exterior: pañete liso
- muro de contención: pañete
- aceras de los nichos con pendiente hacia lado lateral derecho del proyecto
- escalera entre modulo B y C con pasamanos de tubos de hierro # 1 galvanizados, con escalones empotrados al muro del modulo C
- todas las superficies pisos, aceras interiores, muro de contención, módulos, escalones, interior de los nichos tendran zabaletas para drenaje.

PLANTA: ELEVACION POSTERIOR

ESCALA:

**CEMENTERIO LOS CASABES**

**PROYECTO: Nichos y Osteoteca para INACIF, Cementerio Los Casabes, Los Casabes, Villa Mella, Sto. Dgo. Norte.**

ACTUALIZACIÓN:

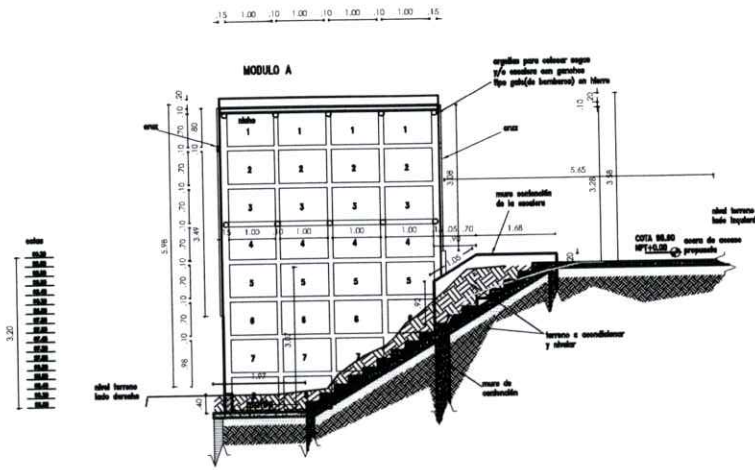
2.

1.

SÍMBOLOS	ABREVIATURAS
	N.P.T. Nivel de Piso Terminado
	N.F.T. Nivel de Falso Techo
	N.D. Nivel de Diente
	N.II. Nivel Interior del Lazo
	N.T.T. Nivel de Techo Terminado
	N.P.E. Nivel de Piso Exterior
	N.P.I. Nivel de Piso Interior
	N.F.P. Nivel de Falso Piso
	S.N.P. Altura Sobre Nivel de Piso Terminado
	EXT. Exterior
	INT. Interior
	S. Sube
	B. Baja
	Cambio de Nivel en planta
	Símbolo de Rampa/Escalera X-Perdida Y-Logista
	Símbolo de Puerta X-Numero de Puerta
	Símbolo de Ventana X-Numero de Ventana
	Símbolo de Elevaciones Internas
<b>MUROS</b>	
	Columnas o Muros Estructurales
	Muro existente
	Muro Bajo
	Muro Nuevo (Definir Espesor)
	Muro Existente de Sheetrock
	Muro Existente de Durac
	Muro Nuevo de Sheetrock
	Muro Nuevo de Durac
	Hormigon
<b>PATRON</b>	
	Demoliciones
	Topo de Cocina/Banos
	Techo Tejas
	Aras Verde
	Tierra*
	Craña*
	Malla Ocotona*
	Metal Desplazado*
	Acuq*
	Piso en cemento pulido
	Piso en ceramica
	Desmante de puerta
	DP
*Patrones solo en elevación	

PLANO TRABAJADO POR:	
PLANOS: ELEVACIONES	
NO. DE PLANO: 00	PLANOS EN TOTAL: 00





- LEYENDA**
- cotas terreno lateral derecho
  - cotas terreno lateral izquierdo
  - linderos terreno
  - perfil terreno lado derecho
  - perfil terreno lado izquierdo

- Nota:**
1. El proyecto es factible para construirse por etapas por módulos.
  2. Puede construirse con 5 niveles de nichos y luego agregarles los demés hasta 8 que sería el punto mas alto y posible de elevar los cuerpos a los nichos.
  3. La escalera de acceso para bajar al proyecto está en el área de circulación del cementerio para tener mas nichos disponibles.
  4. EL drenaje pluvial exterior se construirá anexo al muro de contención, entrando a los terrenos anexos A= 0.15
  5. Los nichos mas grandes tendran dimensiones de 1.00 x 1.00 x 1.90 (las tapas tendran dimensiones según la ubicación del nicho)

- Terminaciones**
- escaleras : cemento tipo acera bordes lisos, escalera principal o 1era (17 ch, 1er escalón desde nivel mas bajo ch=0.19, resto escalones ch=0.18), 2da escalera (13 ch de 0.188 + 1 ch de 0.19), escalones de entrada hacia 2da escalera (2 ch de 0.18 + 1 ch de ±0.23 variable por terreno natural)
  - nichos: pañete exterior liso, interior rústico
  - piso exterior: tipo acera
  - acera: cemento
  - techo: impermeabilizado y fino
  - nichos espacio interior: terminacion con pendiente hacia drenaje interior, pañete rústico, pintura impermeabilizante
  - nichos en el exterior: pañete liso
  - muro de contención: pañete
  - aceras de los nichos con pendiente hacia lado lateral derecho del proyecto
  - escalera entre modulo B y C con pasamanos de tubos de hierro # 1 galvanizados, con escalones empotrados al muro del modulo C
  - todas las superficies pisos, aceras interiores, muro de contención, módulos, escalones, interior de los nichos tendran zabaletas para drenaje.

PLANTA: SECCION B-B'

ESCALA:

**CEMENTERIO LOS CASABES**

PROYECTO: Nichos y Osteoteca para INACIF, Cementerio Los Casabes, Los Casabes, Villa Mella, Sto. Dgo. Norte.

ACTUALIZACIÓN:

- 2.
- 1.

SIMBOLOS		ABREVIATURAS	
	Símbolo de Sección	N.P.T.	Nivel de Piso Terminado
	X-Letra de Sección	N.P.T.	Nivel de Falso Techo
	Símbolo de Elevación	N.D.	Nivel de Dinte
	X-Número de Elevación	N.T.L.	Nivel Interior de Losa
	Y-Número de Plano	N.T.T.	Nivel de Techo Terminado
	Símbolo de Detalle	N.P.E.	Nivel de Piso Exterior
	XX-Número de Elevación	N.P.I.	Nivel de Piso Interior
	Y-Número de Plano	N.P.P.	Nivel de Falso Piso
	Símbolo de Ojo	S.A.P.	Activa Sobre Nivel de Piso Terminado
	Símbolo de Niveles en elevaciones y secciones	EXT.	Exterior
	Cambio de Nivel en planta	INT.	Interior
	Símbolo de Rampas/Escaleras	S.	Sube
	X-Paralela Y-Loggia	B.	Baja
	Símbolo de Puerta	<b>PATRON</b>	
	X-Número de Puerta		Demarcaciones
	Símbolo de Ventana		Falso de Cielos/Batas
	X-Número de Ventana		Techo Tapas
	Símbolo de Elevaciones interiores		Area Verde
	<b>MUROS</b>		Tierra*
	Columnas o Muros Estructurales		Cerdas*
	Muro existente		Malla Cloroxina*
	Muro Bajo		Metal Despliegado*
	Muro Nuevo (Definir Espesor)		Aluzin*
	Muro Existente de Sheetrock		Piso en cemento pulido
	Muro Existente de Durack		Piso en ceramica
	Muro Nuevo de Sheetrock		DP - Dismorte de puerta
	Muro Nuevo de Durack		Hormigon
	Hormigon		

PLANO TRABAJADO POR:
PLANOS SECCIONES
NO. DE PLANO: 00 PLANOS EN TOTAL: 00

**CEMENTERIO LOS CASABES**

**PROYECTO: Nichos y Osteoteca para INACIF, Cementerio Los Casabes, Los Casabes, Villa Mella, Sto. Dgo. Norte.**

ACTUALIZACIÓN:

- 2.
- 1.

**Nota:**

- El proyecto es factible para construirse por etapas por módulos.
- Puede construirse con 5 niveles de nichos y luego agregarse los demas hasta 8 que seria el punto mas alto y posible de elevar los cuerpos a los nichos.
- La escalera de acceso para bajar al proyecto inicia en el area de circulación del cementerio para tener mas nichos disponibles.
- El drenaje pluvial exterior se construira anexo al muro de contención, entrando a los terrenos anexos A= 0.15
- Los nichos mas grandes tendran dimensiones de 1.00 x 1.00 x 1.30 (los tapas tendran dimensiones segun la ubicación del nicho)

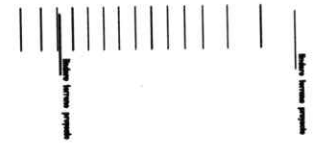
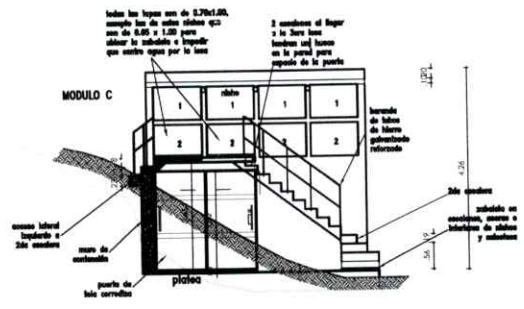
**Terminaciones**

- escaleras : cemento tipo acera bordes lisos, escalera principal o 1era (17 ch, 1er escalón desde nivel mas bajo ch=0.19, resto escalones ch=0.18), 2da escalera (13 ch de 0.188 + 1 ch de 0.19), escalones de entrada hacia 2da escalera (2 ch de 0.18 + 1 ch de ±0.23 variable por terreno natural)
- nichos: pañete exterior liso, interior rústico
- piso exterior: tipo acera
- acera: cemento
- techo: impermeabilizado y fino
- nicho espacio interior: terminacion con pendiente hacia drenaje interior, pañete rústico, pintura impermeabilizante
- nichos en el exterior: pañete liso
- muro de contención: pañete
- aceras de los nichos con pendiente hacia lado lateral derecho del proyecto
- escalera entre modulo B y C con pasamanos de tubos de hierro # 1 galvanizados , con escalones empotrados al muro del modulo C
- todas las superficies pisos, aceras interiores, muro de contención, módulos, escalones, interior de los nichos tendran zabaletas para drenaje.

no se incluirá baranda de este lado, para poder entrar los cuerpos en los nichos del frente

cotas

0.00
0.05
0.10
0.15
0.20
0.25
0.30
0.35
0.40
0.45
0.50
0.55
0.60
0.65
0.70
0.75
0.80
0.85
0.90
0.95
1.00



**LEYENDA**

H mínima=0.10 del muro desde el terreno natural

—— linderos terreno

—— niveles terreno lado seccion C-C

PLANTA: SECCION C-C'

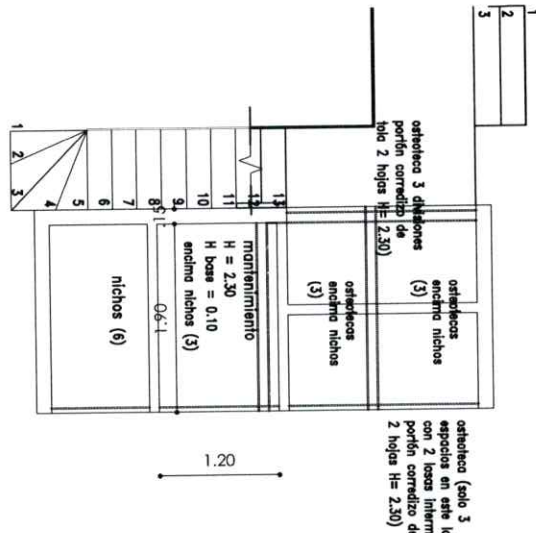
ESCALA:

SÍMBOLOS	ABREVIATURAS
⊙	N.P.T. Nivel de Piso Terminado
⊙	N.P.E. Nivel de Falso Techo
⊙	N.D. Nivel de Datar
⊙	N.I.L. Nivel Inferior de Losa
⊙	N.T.T. Nivel de Techo Terminado
⊙	N.P.E. Nivel de Piso Exterior
⊙	N.P.I. Nivel de Piso Interior
⊙	N.P.F. Nivel de Falso Piso
⊙	S.N.P. Actua Sobre Nivel de Piso Terminado
⊙	EXT. Exterior
⊙	INT. Interior
⊙	S. Suelo
⊙	B. Bajos

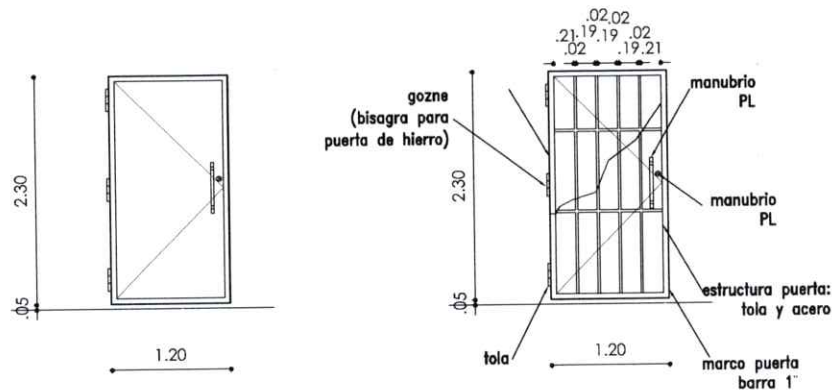
  

MUROS	PATRON
▬	Demoliciones
▬	Faja de Cadenas/Barras
▬	Techo Falso
▬	Acera Verde
▬	"Barra"
▬	"Cristal"
▬	Malla Ciclonica"
▬	Metal Derogado"
▬	Alumina"
▬	Piso en cemento pulido
▬	Piso en ceramica
▬	DP. Desmonte de puerta
▬	"Patrones solo en elevacion"
▬	Hornbrigan

PLANO TRABAJADO POR:
PLANOS: SECCIONES
NO. DE PLANO: 00      PLANOS EN TOTAL: 00



**NOTA**  
 Materiales puerta mantenimiento:  
 manubrio o tirador PL  
 estructura interior barras #4  
 marco barra cuadrada de 1"  
 marco barra



**PLANTA:** DETALLES PUERTA MANTENIMIENTO

**ESCALA:**

**CEMENTERIO LOS CASABES**

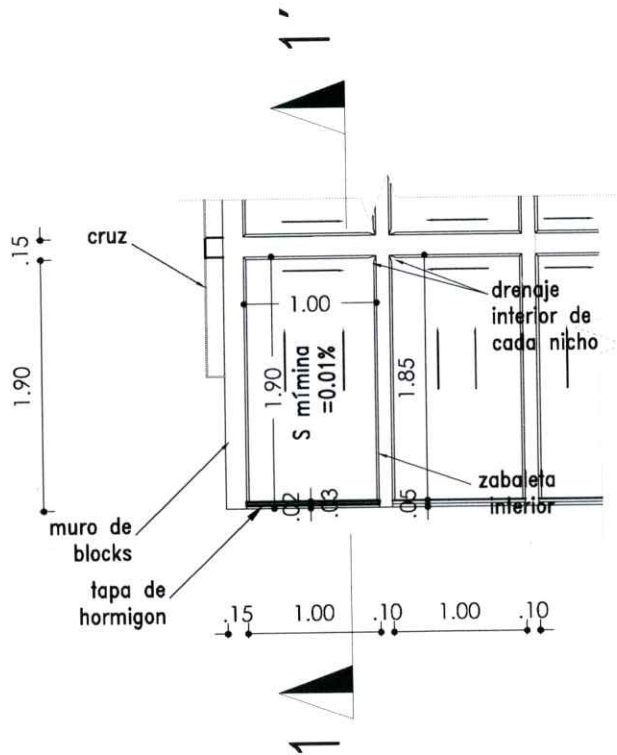
**PROYECTO:** Nichos y Osteoteca para INACIF, Cementerio Los Casabes, Los Casabes, Villa Mella, Sto. Dgo. Norte.

**ACTUALIZACIÓN:**

- 2.
- 1.

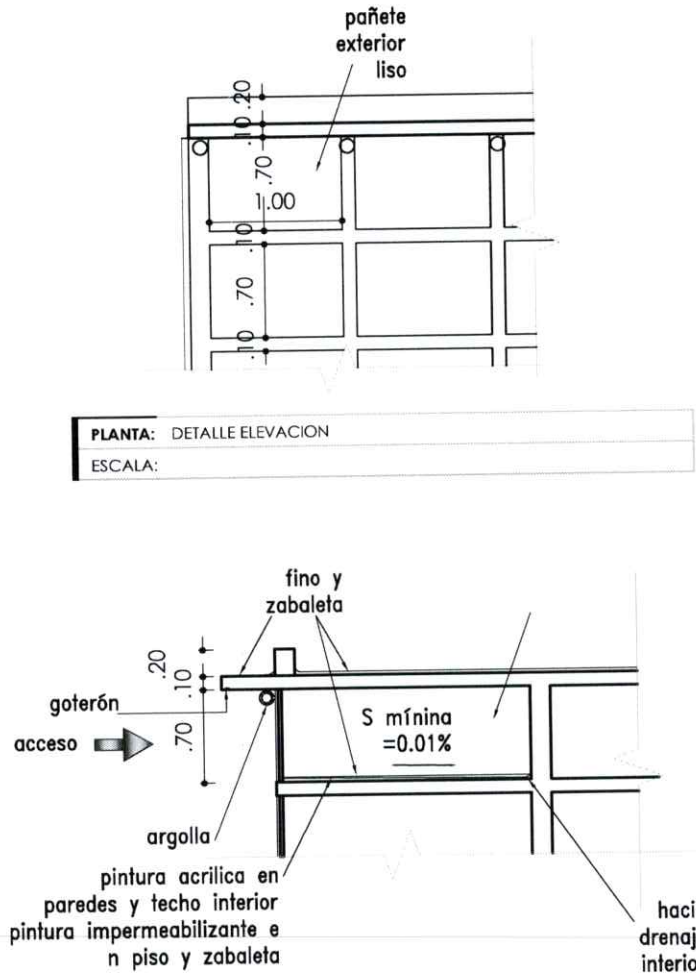
SIMBOLOS		ABREVIATURAS	
	Simbolo de Sección X-Letra de Sección Y-Numero de Plano	N.P.T.	Nivel de Piso Terminado
	Simbolo de Nivel	N.F.F.	Nivel de Falso Techo
	Simbolo de Detalle XX-Numero de Estación Y-Numero de Plano	N.D.	Nivel de Difer
	Simbolo de Eje	N.I.I.	Nivel Interior de Lasa
	Simbolo de Niveles en elevaciones y secciones	N.T.T.	Nivel de Techo Terminado
	Cambio de Nivel en planta	N.P.E.	Nivel de Piso Exterior
	Simbolo de Rampa/Escalera X-Partida Y-Longitud	N.P.I.	Nivel de Piso Interior
	Simbolo de Puerta X-Numero de Puerta	N.F.P.	Nivel de Falso Piso
	Simbolo de Ventana X-Numero de Ventana	S.N.P.	Altura Sobre Nivel de Piso Terminado
	Simbolo de Elevaciones Interias	EXT	Exterior
		INT.	Interior
		S.	Sube
		B.	Baja
<b>MURROS</b>			
	Columnas o Muros Estructurales		
	Muro en alante		
	Muro tipo		
	Muro Nuevo (Definir Espesor)		
	Muro Existente de Sheetrok		
	Muro Existente de Durock		
	Muro Nuevo de Sheetrok		
	Muro Nuevo de Durock		
	Muro Nuevo de Sheetrok		
	Muro Nuevo de Durock		
	Hormigon		

PLANO TRABAJADO POR:
PLANOS: DETALLES
NO. DE PLANO: 01      PLANOS EN TOTAL: 00



PLANTA: DETALLES PLANTA TIPO

ESCALA:



PLANTA: DETALLE ELEVACION

ESCALA:

PLANTA: DETALLE SECCION -1

ESCALA:

CEMENTERIO LOS CASABES

PROYECTO: Nichos y Osteoteca para INACIF, Cementerio Los Casabes, Los Casabes, Villa Mella, Sto. Dgo. Norte.

ACTUALIZACIÓN:

2.

1.

SÍMBOLOS	ABREVIATURAS
⊕	N.P.T. Nivel de Piso Terminado
⊖	N.F.T. Nivel de Falso Techo
⊙	N.C. Nivel de Cima
⊗	N.I.L. Nivel Inferior de Losa
⊕	N.T.T. Nivel de Techo Terminado
⊖	N.P.E. Nivel de Piso Exterior
⊙	N.P.I. Nivel de Piso Interior
⊗	N.F.P. Nivel de Falso Piso
⊕	S.N.P. Altura Sobre Nivel de Piso Terminado
⊖	EXT. Exterior
⊙	INT. Interior
⊗	S. Sube
⊕	B. Baja
↕	Cambio de Nivel en altura
⊕	Símbolo de Rampa/Escalera y Pasillo "L" Lejía
⊕	Símbolo de Puerta
⊕	Símbolo de Ventana
⊕	Símbolo de Elevaciones Internas

MUROS	
▬	Columnas o Muros Estructurales
▬	Muro existente
▬	Muro Base
▬	Muro Nuevo (Definir Espesor)
▬	Muro Existente de Sheetrock
▬	Muro Existente de Durck
▬	Muro Nuevo de Sheetrock
▬	Muro Nuevo de Durck
▬	Hormigon

PLANO TRABAJADO POR:

PLANOS: DETALLES

NO. DE PLANO: 01

PLANOS EN TOTAL: 00

C:\Users\alberto.pena\Desktop\CARLOS\planos cementerio julio

**CEMENTERIO LOS CASABES**

**PROYECTO: Nichos y Osteoteca para INACIF, Cementerio Los Casabes, Los Casabes, Villa Mella, Sto. Dgo. Norte.**

ACTUALIZACIÓN:

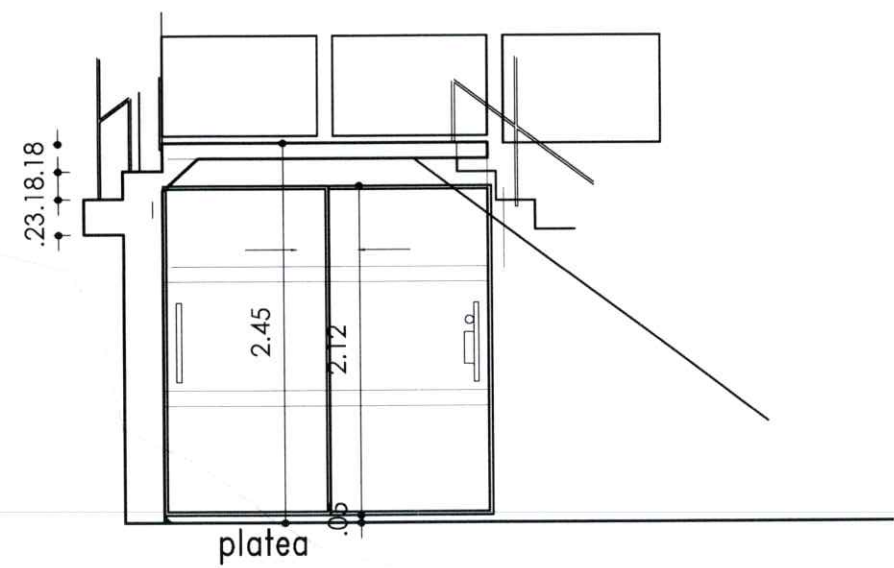
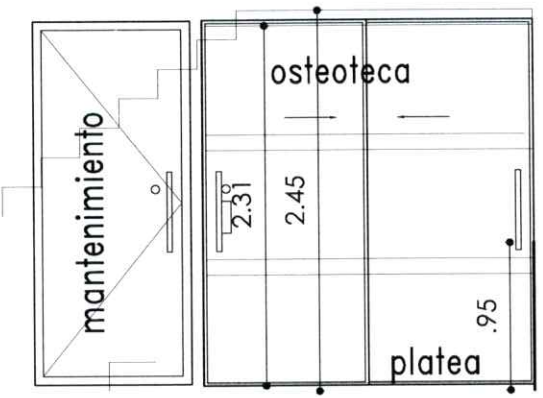
- 2.
- 1.

SIMBOLOS	ABREVIATURAS
	N.P.T. Nivel de Piso Terminado
	N.F.E. Nivel de Falso Techo
	N.O. Nivel de Olla
	N.I.L. Nivel Inferior de Loba
	N.T.T. Nivel de Techo Terminado
	N.P.E. Nivel de Piso Exterior
	N.P.I. Nivel de Piso Interior
	N.F.P. Nivel de Falso Piso
	S.A.P. Activo Sobre Nivel de Piso Terminado
	EXT. Exterior
	INT. Interior
	S. Sube
	B. Baja

MUROS	
	Columnas o Muros Estructurales
	Muro existente
	Muro Bajo
	Muro Nuevo (Definir Espesor)
	Muro Existente de Sheelock
	Muro Existente de Durock
	Muro Nuevo de Sheelock
	Muro Nuevo de Durock
	Herrigon

PLANO TRABAJADO POR:	
PLANOS: DETALLES	
NO. DE PLANO: 01	PLANOS EN TOTAL: 00

**PLANTA: DETALLES PCRTON OSTEOTECA 2**  
ESCALA:



**PLANTA: DETALLES PCRTON OSTEOTECA 1**  
ESCALA:

ACTUALIZACIÓN:

- 2.
- 1.

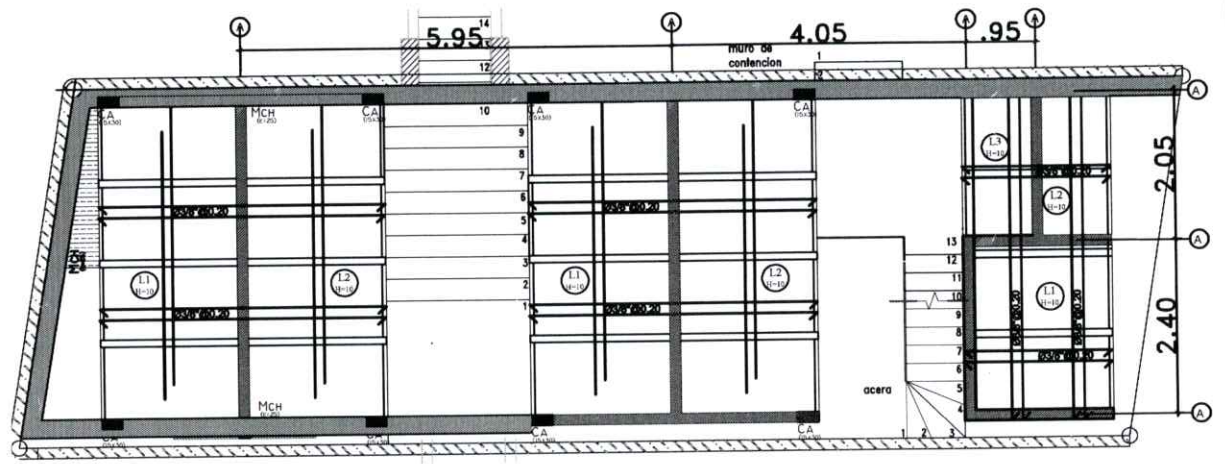


**ESFUERZOS DE MATERIALES**

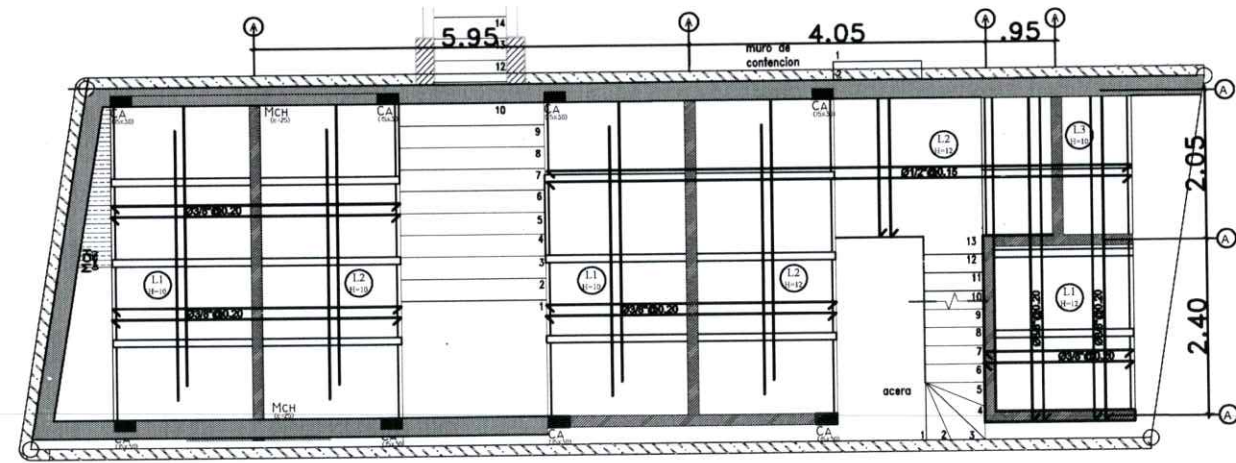
CONCRETO	f <sub>c</sub> = 210 Kg/cm <sup>2</sup>
LOSAS, VIGAS, CIMENTOS	
COLUMNAS	f <sub>y</sub> = 4,200 Kg/cm <sup>2</sup>
ACERO	f <sub>t</sub> = 2,00 Kg/cm <sup>2</sup>
SUELOS	

**NOTA IMPORTANTE:**  
 EL CONTRATISTA NO PODRA REPLANTAR GEOMETRICAMENTE CON EL PLANO RESISTIVO ESTRUCTURAL AQUELLOS CASOS OBLIGATORIO TRABAJAR DIMENSIONAL Y GEOMETRICAMENTE CON LOS SOLUCIONES DEL ESTE ARQUITECTO. NO SONTE RESPONSABLES DE LA VALIDEZ DE LOS DATOS SUMINISTRADOS POR EL ESTADO DE MECANICA DE SUELOS.

**NOTAS LOSAS MAQUIZAS:**  
 \* EL REVISOR GENERAL DE LAS LOSAS MAQUIZAS SERA 10" 10 MM SALVO INDICACION CONTRARIA  
 \* EL ACERO NO INDICADO ES #3B R#10 25  
 \* LOSAS DE NICHOS DE VENTA HENTEN



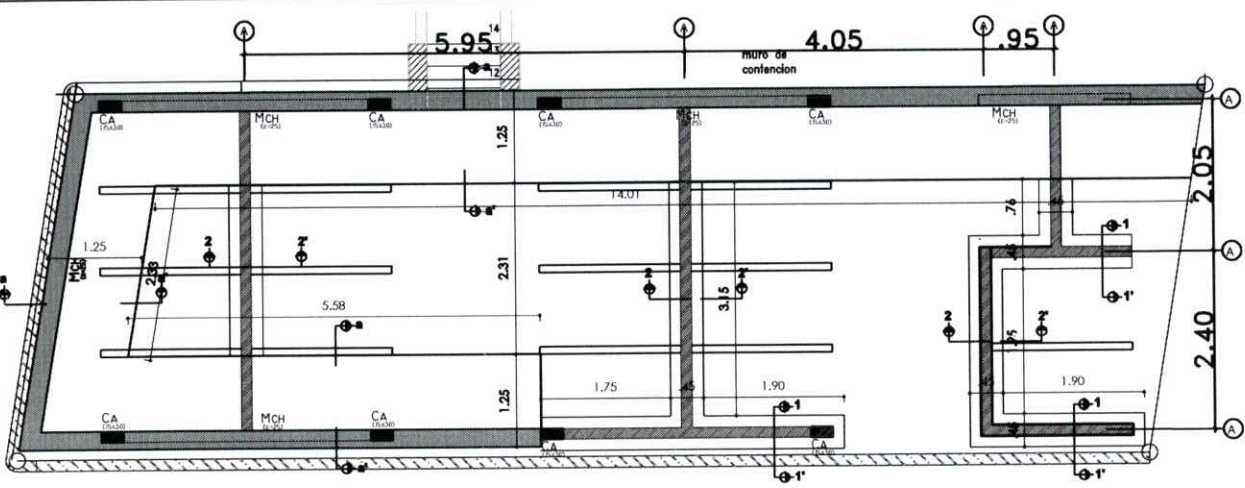
**PLANTA ESTRUCTURAL NICHOS**  
**LOSA CONECTA ESCALERA**



**PLANTA:** PLANTA ESTRUCTURAL NICHOS ( losa conecta escalera )  
**ESCALA:**

SIMBOLOS		ABREVIATURAS	
(Symbol)	Simbolo de Seccion X-Letra de Seccion Y-Numero de Plano	N.F.T	Nivel de Piso Terminado
(Symbol)	Simbolo de Elevacion X-Numero de Elevacion Y-Numero de Plano	N.D	Nivel de Doble
(Symbol)	Simbolo de Detalle XX-Numero de Elevacion YY-Numero de Plano	N.L	Nivel Interior de Losa
(Symbol)	Simbolo de Ejes	N.T.T	Nivel de Techo Terminado
(Symbol)	Simbolo de Niveles en elevaciones y secciones	N.P.E	Nivel de Piso Exterior
(Symbol)	Simbolo de Niveles en elevaciones y secciones	N.P.I	Nivel de Piso Interior
(Symbol)	Cambios de Nivel en planta	N.F.P	Nivel de Falso Piso
(Symbol)	Simbolo de Rampas/Escaleras X-Partido Y-Llegado	S.N.P	Albura Sobre Nivel de Piso Terminado
(Symbol)	Simbolo de Puerta X-Numero de Puerta	C.I.T	Cieloraso
(Symbol)	Simbolo de Ventana X-Numero de Ventana	I	Interior
(Symbol)	Simbolo de Elevaciones internas	S	Sube
(Symbol)		B	Baja
MUIROS		PATRON	
(Symbol)	Columnas O Muros Estructurales	(Symbol)	Demoliciones
(Symbol)	Muro en obra	(Symbol)	Tepe de Columnas/Barras
(Symbol)	Muro Bloq	(Symbol)	Techo Tejas
(Symbol)	Muro Nuevo (Bañin) Espesor	(Symbol)	Area Verde
(Symbol)	Muro Existente de Sheetrock	(Symbol)	Tierra*
(Symbol)	Muro Existente de Durock	(Symbol)	Craquel
(Symbol)	Muro Nuevo de Sheetrock	(Symbol)	Muro Colonoso*
(Symbol)	Muro Nuevo de Durock	(Symbol)	Manti Desimpagado*
(Symbol)	Hormigon	(Symbol)	Asulen*
		(Symbol)	Piso en cemento pulido
		(Symbol)	Piso en ceramica
		(Symbol)	Desmonte de puerta
		(Symbol)	*Patrones solo en elevacion

PLANO TRABAJADO POR:  
 PLANOS ESTRUCTURALES  
 NO. DE PLANO: 00 PLANOS EN TOTAL: 00



ESFUERZOS DE MATERIALES	
CONCRETO	
LOSAS, VIGAS, CIMENTOS	$f_c = 210 \text{ Kg/cm}^2$
COLUMNAS	
ACERO	$f_y = 4,200 \text{ Kg/cm}^2$
SUELOS	$R = 2,00 \text{ Kg/cm}^2$

**NOTA IMPORTANTE:**  
 EL CONTRATISTA NO PODRÁ REEMPLAZAR GEOMETRICAMENTE CON EL PLANO INDICATIVO ESTRUCTURAL AQUÍ DETALLADO ES OBLIGATORIO TRABAJAR DIMENSIONAL Y GEOMETRICAMENTE CON LOS DOCUMENTOS DE ESTE PROYECTO. NO SOMOS RESPONSABLES DE LA VALIDEZ DE LOS DATOS SUMINISTRADOS POR EL ESTUDIO DE MECANICA DE SUELOS.

**PROCURADURIA GENERAL DE LA REPUBLICA**

**DEPARTAMENTO DE INGENIERIA Y ARQUITECTURA DE LA PROCURADURIA GENERAL**

**CEMENTERIO LOS CASABES**

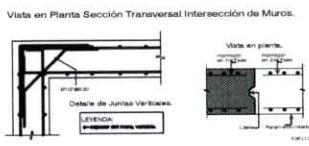
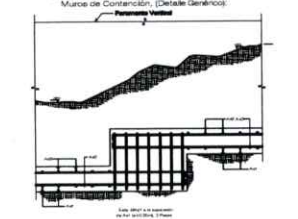
**PROYECTO: Nichos y Osteoteca para INACIF, Cementerio Los Casabes, Los Casabes, Villa Mella, Sto. Dgo. Norte.**

**ACTUALIZACIÓN:**

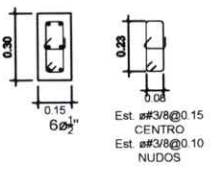
2.

1.

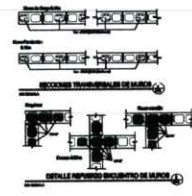
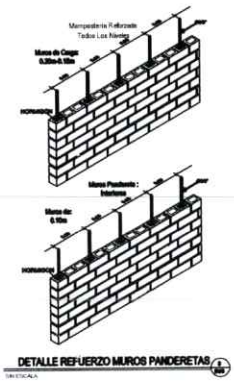
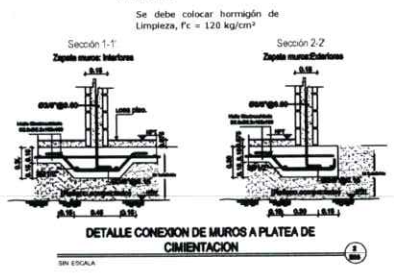
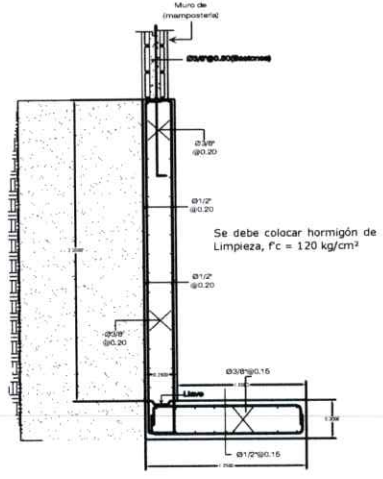
**ESCALONAMIENTOS ZAPATAS MUROS DE CONTENCION**



**COLUMNAS CA**



**HASTA H=2.50m**



**PLANTA: PLANTA ESTRUCTURAL CIMENTOS (detalles)**

**ESCALA:**

SIMBOLOS		ABREVIATURAS	
(Symbol)	Simbolo de Sección X Letra de Sección Y Numero de Plano	N.P.T.	Nivel de Falso Terminado
(Symbol)	Simbolo de Elevación X Numero de Elevación Y Numero de Plano	N.F.T.	Nivel de Falso Techo
(Symbol)	Simbolo de Detalle XX Numero de Elevación Y Numero de Plano	N.D.	Nivel de Orde
(Symbol)	Simbolo de Eje	N.L.L.	Nivel Inferior de Losa
(Symbol)	Simbolo de Niveles en elevaciones y secciones	N.T.T.	Nivel de Techo Terminado
(Symbol)	Simbolo de Rampas/Escaleras X Partida Y Llegada	N.P.Z.	Nivel de Piso Exterior
(Symbol)	Simbolo de Puerta X Numero de Puerta	N.P.I.	Nivel de Piso Interior
(Symbol)	Simbolo de Ventana X Numero de Ventana	N.F.P.	Nivel de Falso Piso
(Symbol)	Simbolo de Elevaciones Internas	E.N.P.	Altura Sobre Nivel de Piso Terminado
(Symbol)	Muros	EXT	Exterior
(Symbol)	Muros	INT	Interior
(Symbol)	Muros	IS	Sigue
(Symbol)	Muros	IS	Baja

PATRON	
(Symbol)	Demoliciones
(Symbol)	Topo de Cocina/Banios
(Symbol)	Techo Tejas
(Symbol)	Area Verde
(Symbol)	Tierra
(Symbol)	Cristal
(Symbol)	Malla Cordon
(Symbol)	Malla Despegada
(Symbol)	Aluminio
(Symbol)	Piso en cemento pulido
(Symbol)	Piso en ceramica
(Symbol)	Desmonte de puerta

\*Patrones solo en elevacion

PLANO TRABAJADO POR:	
PLANOS ESTRUCTURALES	
NO. DE PLANO: 00	PLANOS EN TOTAL: 00

ACTUALIZACIÓN:

- 2.
- 1.

SIMBOLOS		ABREVIATURAS	
	Simbolo de Sección	N.P.T.	Nivel de Piso Terminado
	X Letra de Sección Y Numero de Plano	N.F.T.	Nivel de Falso Techo
	Simbolo de Detalle	N.D.	Nivel de Doble
	X Numero de Elevación Y Numero de Plano	N.L.L.	Nivel Inferior de Lona
	Simbolo de Ejes	N.L.T.	Nivel de Techo Terminado
	Simbolo de Niveles en elevaciones y secciones	N.P.E.	Nivel de Piso Exterior
	Cambio de Nivel en planta	N.P.I.	Nivel de Piso Interior
	Simbolo de Rampas/Escaleras y Partidas Y Jaqueo	N.F.P.	Nivel de Falso Piso
	Simbolo de Puerta	S.N.P.	Altura Sobre Nivel de Piso Terminado
	Simbolo de Ventana	EXT.	Exterior
	Simbolo de Elevaciones Internas	INT.	Interior
	MUROS	S.	Sobre
	Columnas o Muros Estructurales	B.	Bajo
	Muro existente	PATRON	
	Muro Nuevo (Definir Espesor)		Demoliciones
	Muro Existente de Durock		Techo de Cocina/Baños
	Muro Nuevo de Durock		Techo Tejas
	Muro Nuevo de Sheetrock		Ariza Verde
	Muro Nuevo de Durock y Sheetrock		Tierra*
	Muro Nuevo de Durock y Sheetrock		Cristal*
	Muro Nuevo de Durock y Sheetrock		Mesa Cochique*
	Muro Nuevo de Durock y Sheetrock		Mesa Desplegable*
	Muro Nuevo de Durock y Sheetrock		Aluminio*
	Muro Nuevo de Durock y Sheetrock		Piso en cemento pulido
	Muro Nuevo de Durock y Sheetrock		Piso en ceramica
	Muro Nuevo de Durock y Sheetrock		OP*
	Muro Nuevo de Durock y Sheetrock		OP*

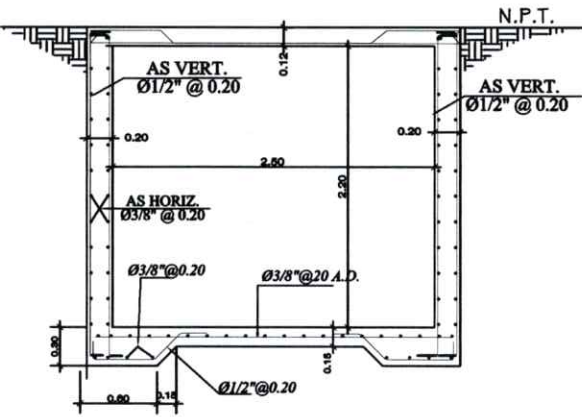
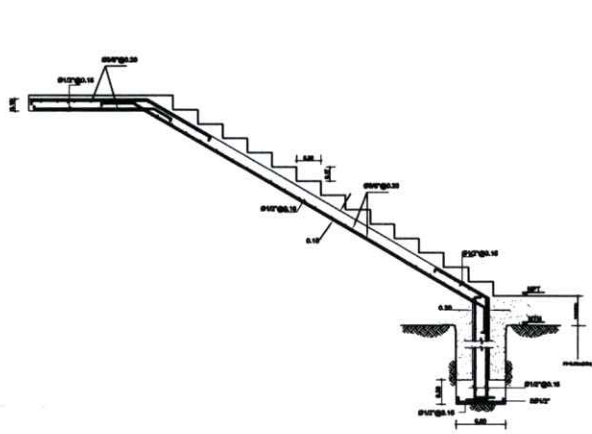
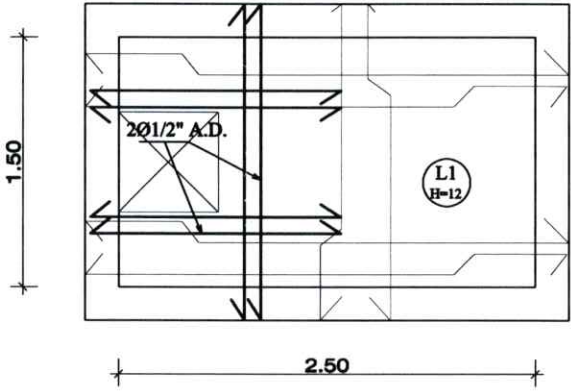
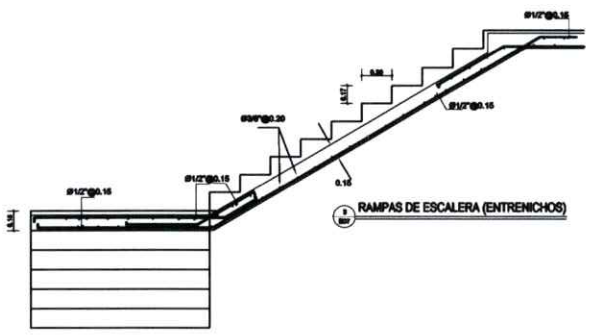
\*Patrones solo en elevación

PLANO TRABAJADO POR:	
PLANOS ESTRUCTURALES	
NO. DE PLANO: 00	PLANOS EN TOTAL: 00

**ESFUERZOS DE MATERIALES**

CONCRETO	
LOSAS, VIGAS, CIMENTOS	f <sub>c</sub> = 210 Kg/cm
COLUMNAS	
ACERO	f <sub>y</sub> = 4,200 Kg/cm
SUELOS	f <sub>s</sub> = 2.00 Kg/cm

**NOTAS LOSAS:**  
 Espesor general de losa: H=0.12m S.L.C.  
 Acero general en losa Ø3/8" @0.20  
 Acero general por temperatura Ø2/8" @0.25  
 Acero adicional Ø3/8" @0.40 S.L.C.



**PLANTA ESTRUCTURAL C.R.G.C. SIN ESCALA** 2/ E06

**PLANTA: DETALLES ESTRUCTURALES**  
 ESCALA: