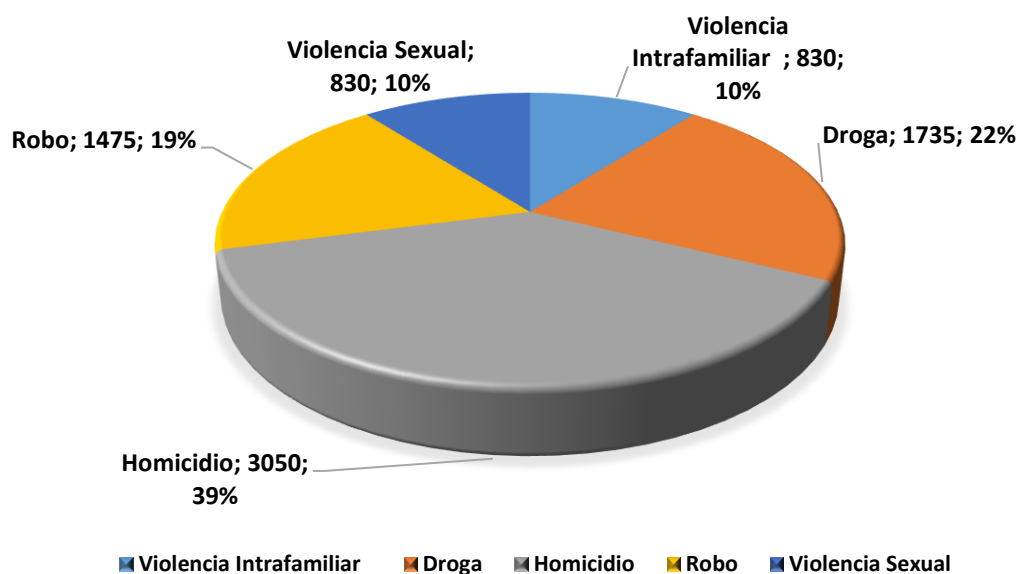


Delitos principales del MGP					
CCRs	Violencia Intrafamiliar	Droga	Homicidio	Robo	Violencia Sexual
CCR-1	56	76	126	116	56
CCR-2	16	50	55	22	16
CCR-3	1	3	13	2	1
CCR-4	9	45	40	10	9
CCR-5	4	7	24	8	4
CCR-6	4	24	50	6	4
CCR-7	32	96	50	50	32
CCR-8	71	120	327	104	71
CCR-9	21	20	67	0	21
CCR-10	14	22	353	23	14
CCR-11	63	200	262	143	63
CCR-12	98	70	201	154	98
CCR-13	2	14	17	6	2
CCR-14	147	189	272	236	147
CCR-15	57	188	182	212	57
CCR-16	5	48	307	21	5
CCR-17	221	285	430	200	221
CCR-18	0	2	28	4	0
CCR-19	2	6	25	5	2
CCR-20	4	258	195	149	4
CCR-21	3	3	17	3	3
CCR-22	0	9	9	1	0
CCR-23	0	0	0	0	0
CCR-24	0	0	0	0	0
Total	830	1735	3050	1475	830

DELITOS DE MAYOR INDICE EN EL MODELO DE GESTION PENITENCIARIA



Modelo de Gestión Penitenciaria
Infracciones Frecuentes de la Población Penitenciaria, por Región
viernes, 4 de junio de 2021

9 Centros	Región Norte	CCRs																		
		Internos	556	%	148	%	66	%	354	%	933	%	474	%	611	%	459	%	25	%
		Delitos	CCR-1		CCR-4		CCR-5		CCR-7		CCR-8		CCR-10		CCR-12		CCR-16		CCRA-22	
	Violencia Intrafamiliar	56	10%	9	6%	4	6%	32	9%	71	8%	14	3%	98	16%	5	1%	-	0%	
	Droga	25	4%	30	20%	7	11%	41	12%	7	1%	19	4%	14	2%	46	10%	9	36%	
	Feminicidio*	-	0%	-	0%	-	0%	-	0%	-	0%	-	0%	-	0%	4	1%	-	0%	
	Homicidio	78	14%	-	0%	6	9%	79	22%	6	1%	238	50%	119	19%	300	65%	9	36%	
	Robo	63	11%	10	7%	4	6%	12	3%	4	0%	14	3%	34	6%	20	4%	1	4%	
	Violencia Sexual	46	8%	4	3%	-	0%	24	7%	-	0%	38	8%	19	3%	25	5%	-	0%	

6 Centros	Región Sur	CCRs												
		Internos	327	%	120	%	59	%	1660	%	40	%	736	%
		Delitos	CCR-02		CCR-06		CCR-13		CCR-17		CCR-18		CCR-20	
	Violencia Intrafamiliar	16	5%	4	3%	2	3%	221	13%	-	0%	4	1%	
	Droga	12	4%	5	4%	4	7%	160	10%	2	5%	8	1%	
	Feminicidio*	-	0%	-	0%	-	0%	-	0%	-	0%	-	0%	
	Homicidio	27	8%	37	740%	10	17%	215	13%	28	70%	132	18%	
	Robo	8	2%	4	3%	2	3%	15	1%	4	10%	17	2%	
	Violencia Sexual	2	1%	15	13%	-	0%	21	1%	-	0%	10	1%	

4 Centros	Región Este	CCRs									
		Internos	383	%	860	%	1099	%	703	%	
		Delitos	CCR-09		CCR-11		CCR-14		CCR-15		
	Violencia Intrafamiliar	21	5%	63	7%	147	13%	57	8%		
	Droga	20	5%	200	23%	189	17%	188	27%		
	Feminicidio*	14	4%	10	1%	8	1%	-	0%		
	Homicidio	67	17%	262	30%	272	25%	182	26%		
	Robo	-	0%	143	17%	236	21%	212	30%		
	Violencia Sexual	47	12%	103	12%	97	9%	48	7%		

5 Centros	Santo Domingo	CCRs										
		Internos	27	%	56	%	32	%	239	%	48	%
		Delitos	CCRA-03		CCRAM-19		CCR-21		CCR-23		CCR-23	
	Violencia Intrafamiliar	1	4%	2	4%	3	9%	-	0%	-	0%	
	Droga	3	11%	6	11%	3	9%	-	0%	-	0%	
	Feminicidio*	-	0%	-	0%	-	0%	-	0%	-	0%	
	Homicidio	13	48%	25	45%	17	53%	-	0%	-	0%	
	Robo	2	7%	5	9%	3	9%	-	0%	-	0%	
	Violencia Sexual	-	0%	15	27%	6	19%	-	0%	-	0%	

* Delitos que no estan tipificados por la ley

Población Región Norte 1 y 2	Género		% Población Penitenciaria de la Región
3626	Masculino	Femenino	
289	285	4	8%
198	182	16	5%
4	4	-	0%
835	820	15	23%
162	157	5	4%
156	156	-	4%

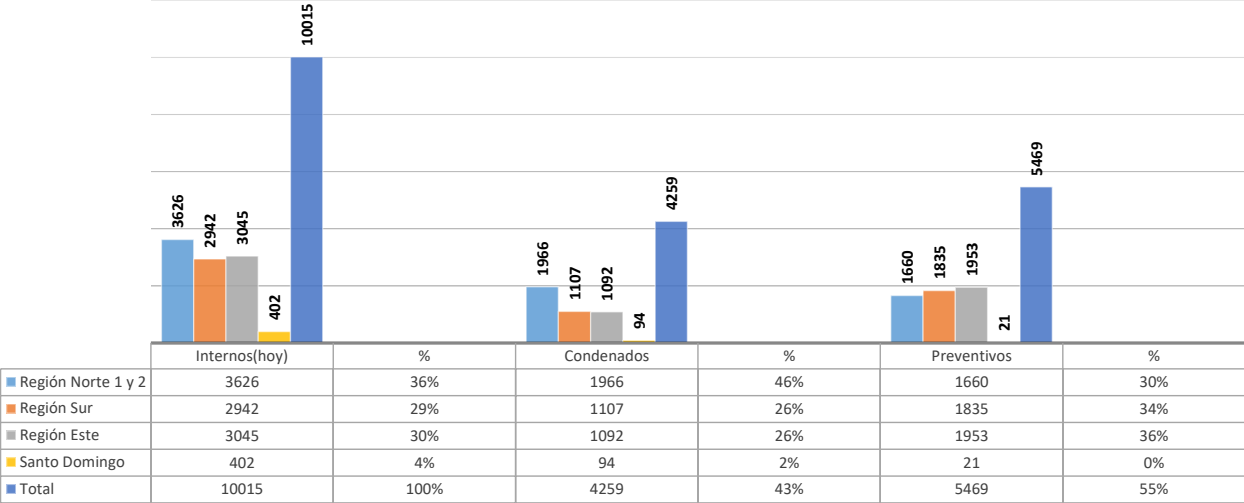
Población Región Sur	Género		% Población Penitenciaria de la Región
2942	Masculino	Femenino	
247	229	18	8%
195	179	16	7%
-	-	-	0%
449	412	37	15%
50	40	10	2%
48	46	2	2%

Población Región Este	Género		% Población Penitenciaria de la Región
3045	Masculino	Femenino	
288	288	-	9%
597	597	-	20%
32	32	-	1%
783	783	-	26%
591	591	-	19%
295	295	-	10%

Población Santo Domingo	Género		% Población Penitenciaria de la Región
402	Masculino	Femenino	
12	12	-	3%
12	12	-	3%
-	-	-	0%
55	55	-	14%
10	10	-	2%
21	21	-	5%

El % de la casilla de la Población Penitenciaria de la Región es con relación al total de los 6 delitos principales, Violencia Intrafamiliar, Droga, Feminicidio, Homicidio, Robo, Violencia Sexual.

Datos de las regiones

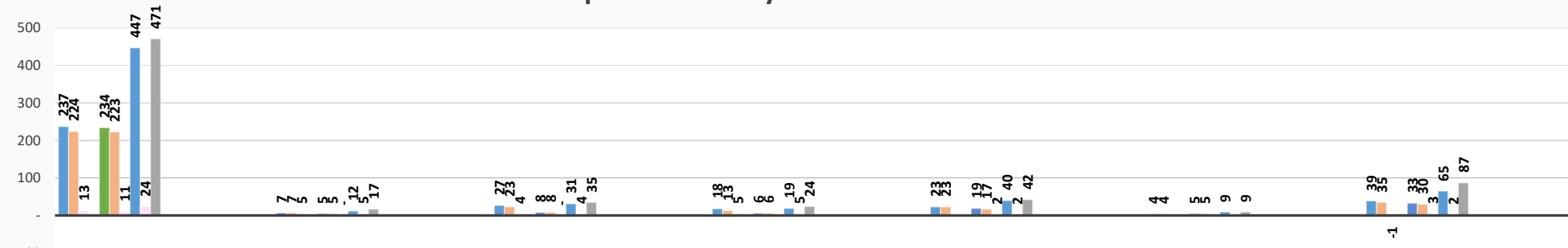


Indice de los países con mayor incidencia en los CCRs

Nacionalidad	Haití	%	USA	%	Venezuela	%	Holanda	%	Colombia	%	España	%	T.	Otros	%
Condenados	237	67%	7	2%	27	8%	18	5%	23	6%	4	1%	316	39	11%
Hombres	224	68%	7	2%	23	7%	13	4%	23	7%	4	1%	294	35	11%
Mujeres	13	50%	5	19%	4	15%	5	19%	-	0%	-	0%	27	-1	-4%
Preventivos	234	75%	5	2%	8	3%	6	2%	19	6%	5	2%	277	33	11%
Hombres	223	76%	5	2%	8	3%	6	2%	17	6%	5	2%	264	30	10%
Mujeres	11	69%	-	0%	-	0%	-	0%	2	13%	-	0%	13	3	19%
Total hombres	447	72%	12	2%	31	5%	19	3%	40	6%	9	1%	558	65	10%
Total mujeres	24	57%	5	12%	4	10%	5	12%	2	5%	-	0%	40	2	5%
Total General	471	69%	17	2%	35	5%	24	4%	42	6%	9	1%	598	87	13%

Tota general de extranjeros en los CCRs		
685		
	Hombres	Mujeres
Condenados	355	26
Preventivos	310	16
Total	623	42
Los 5 países que están en el cuadro tienen un total de		598 internos de la
población general del MGP		y representan un 87% con relación a la población
General,	el por ciento restante al 100% lo ocupan otros países con un porcentajes muy bajo	
(Otros)	87	13%

Indice de los países con mayor incidencia en los CCRs



	Haití	%	USA	%	Venezuela	%	Holanda	%	Colombia	%	España	%	Otros	%
Condenados	237	67%	7	2%	27	8%	18	5%	23	6%	4	1%	39	11%
Hombres	224	68%	7	2%	23	7%	13	4%	23	7%	4	1%	35	11%
Mujeres	13	50%	5	19%	4	15%	5	19%	-	0%	-	0%	-1	-4%
Preventivos	234	75%	5	2%	8	3%	6	2%	19	6%	5	2%	33	11%
Hombres	223	76%	5	2%	8	3%	6	2%	17	6%	5	2%	30	10%
Mujeres	11	69%	-	0%	-	0%	-	0%	2	13%	-	0%	3	19%
Total hombres	447	72%	12	2%	31	5%	19	3%	40	6%	9	1%	65	10%
Total mujeres	24	57%	5	12%	4	10%	5	12%	2	5%	-	0%	2	5%
Total General	471	69%	17	2%	35	5%	24	4%	42	6%	9	1%	87	13%

■ Condenados
 ■ Hombres
 ■ Mujeres
 ■ Preventivos
 ■ Hombres
 ■ Mujeres
 ■ Total hombres
 ■ Total mujeres
 ■ Total General

* El porcentaje que tiene los condenados (hombres y mujeres) de los países es con relación al total de condenados (hombres y mujeres) general de los extranjeros de los CCRs.

* El porcentaje que tiene los preventivos (hombres y mujeres) de los países es con relación al total de condenados (hombres y mujeres) general de los extranjeros de los CCRs.

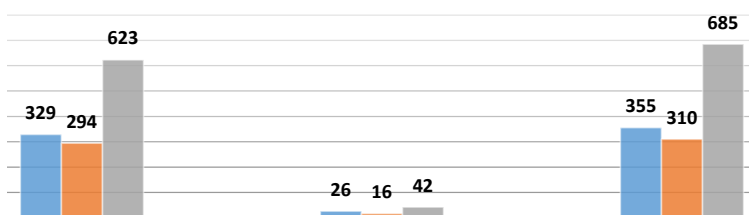
* También el porcentaje general de hombres y mujeres más el total general por países es con relación al total general de extranjeros de los CCRs del Modelo de Gestión Penitenciaria.

Modelo de Gestión Penitenciaria
Población Penitenciaria Extranjera, por Sexo y Condición Jurídica

viernes, 4 de junio de 2021

No.	País	Sexo		Estaus		Sexo		Estatus		Total	%
		Masculino	%	C	P	Femenino	%	C	P		
Continente Americano											
1	Argentina	-	0%	-	-	-	0%	-	-	-	0%
2	Aruba	2	0%	-	2	-	0%	-	-	2	0%
3	Bolivia	3	0%	1	2	-	0%	-	-	3	0%
4	Brasil	1	0%	-	1	-	0%	-	-	1	0%
5	Canada	5	1%	3	2	-	0%	-	-	5	1%
6	Chile	-	0%	-	-	1	2%	-	1	1	0%
7	Colombia	40	6%	23	17	2	5%	-	2	42	6%
8	Costa Rica	-	0%	-	-	-	0%	-	-	-	0%
9	Cuba	-	0%	-	-	-	0%	-	-	-	0%
10	Ecuador	1	0%	-	1	-	0%	-	-	1	0%
11	El Salvador	1	0%	1	-	-	0%	-	-	1	0%
12	USA	12	2%	7	5	-	0%	-	-	12	2%
13	Guatemala	-	0%	-	-	-	0%	-	-	-	0%
14	Haití	447	72%	224	223	24	57%	13	11	471	69%
15	Honduras	1	0%	1	-	1	2%	1	-	2	0%
16	Jamaica	2	0%	2	-	-	0%	-	-	2	0%
17	México	1	0%	1	-	-	0%	-	-	1	0%
18	Nicaragua	1	0%	-	1	-	0%	-	-	1	0%
19	Panamá	1	0%	1	-	-	0%	-	-	1	0%
20	Paraguay	-	0%	-	-	-	0%	-	-	-	0%
21	Perú	7	1%	5	2	2	5%	2	-	9	1%
22	Puerto Rico	3	0%	2	1	1	2%	-	1	4	1%
23	Uruguay	-	0%	-	-	-	0%	-	-	-	0%
24	Venezuela	31	5%	23	8	4	10%	4	-	35	5%
Continente Europeo											
25	Alemania	4	1%	3	1	-	0%	-	-	4	1%
26	Australia	1	0%	-	1	-	0%	-	-	1	0%
27	Bélgica	3	0%	-	3	-	0%	-	-	3	0%
28	Bielorusia	-	0%	-	-	-	0%	-	-	-	0%
29	Bulgaria	1	0%	1	-	-	0%	-	-	1	0%
30	España	9	1%	4	5	-	0%	-	-	9	1%
31	Escocia	1	0%	1	-	-	0%	-	-	1	0%
32	Francia	4	1%	3	1	1	2%	1	-	5	1%
33	Holanda	19	3%	13	6	5	12%	5	-	24	4%
34	Inglaterra	2	0%	1	1	-	0%	-	-	2	0%
35	Irlanda	-	0%	-	-	-	0%	-	-	-	0%
36	Italia	10	2%	6	4	-	0%	-	-	10	1%
37	Polonia	1	0%	-	1	-	0%	-	-	1	0%
38	Rumania	2	0%	-	2	-	0%	-	-	2	0%
39	Rusia	3	0%	1	2	1	2%	-	1	4	1%
40	Serbia	-	0%	-	-	-	0%	-	-	-	0%
Continente Asiático											
41	China	2	0%	1	1	-	0%	-	-	2	0%
42	Arabia	1	0%	-	1	-	0%	-	-	1	0%
43	Filipina	-	0%	-	-	-	0%	-	-	-	0%
44	Libia	-	0%	-	-	-	0%	-	-	-	0%
Continente Africano											
45	Nigeria	1	0%	1	-	-	0%	-	-	1	0%
TOTAL	623	91%	329	294	42	6%	26	16	685	7%	

Datos del sexo de los extranjeros



	Masculinos	%	Femeninos	%	Total general
Condenados	329	53%	26	62%	355
Preventivos	294	47%	16	38%	310
Total individual	623		42		685

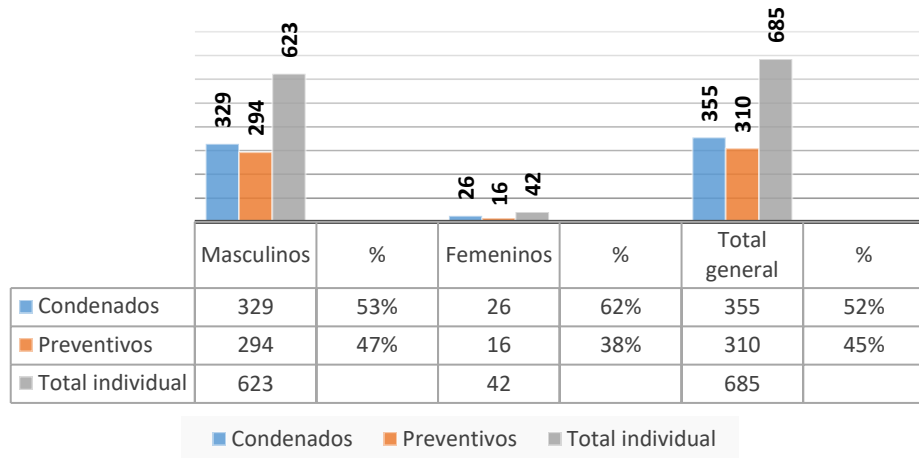
■ Condenados ■ Preventivos ■ Total individual

Comparativa de los Dominicanos y los extrajeros

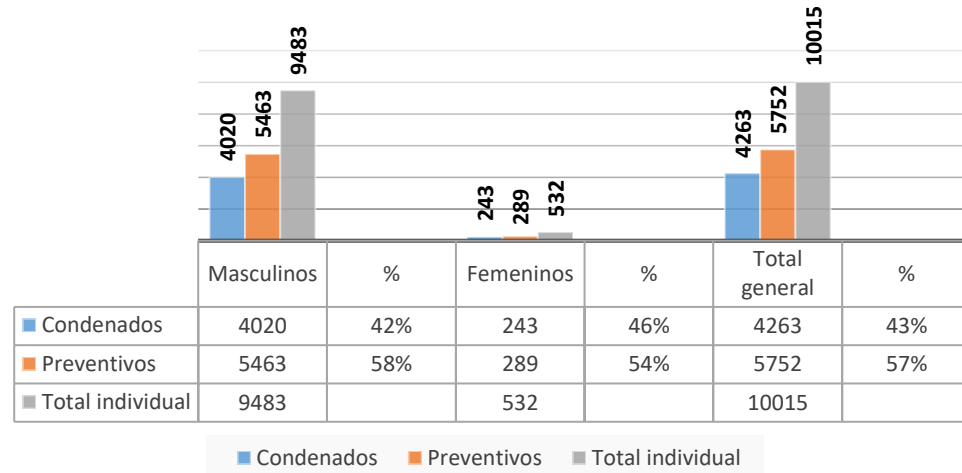
Extranjeros						
Estatus	Masculinos	%	Femeninos	%	Total general	%
Condenados	329	53%	26	62%	355	52%
Preventivos	294	47%	16	38%	310	45%
Total individual	623		42		685	

Dominicanos						
Estatus	Masculinos	%	Femeninos	%	Total general	%
Condenados	4020	42%	243	46%	4263	43%
Preventivos	5463	58%	289	54%	5752	57%
Total individual	9483		532		10015	

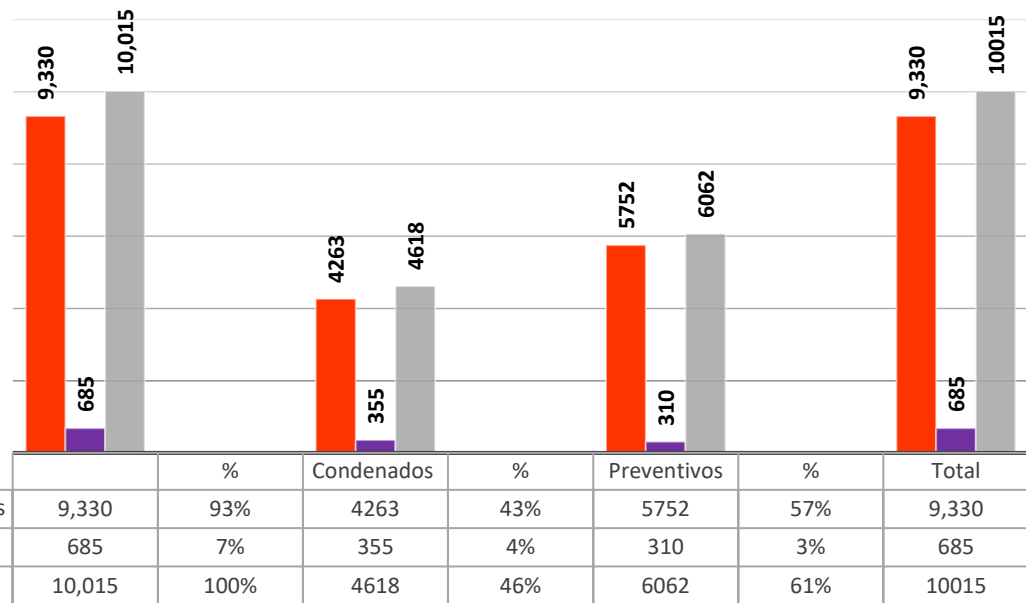
Internos Extranjeros en los CCRs



Internos Dominicanos en los CCRs



Población de internos		%	Condenados	%	Preventivos	%	Total
Dominicanos	9,330	93%	4263	43%	5752	57%	9,330
Extranjeros	685	7%	355	4%	310	3%	685
Total	10,015	100%	4618	46%	6062	61%	10015



■ Dominicanos	9,330	93%	4263	43%	5752	57%	9,330
■ Extranjeros	685	7%	355	4%	310	3%	685
■ Total	10,015	100%	4618	46%	6062	61%	10015

■ Dominicanos ■ Extranjeros ■ Total

Extranjeros por regiones

CCRs	Región Norte1	Cantidad	%
6	CCR-05 Rafey Mujeres	3	0.44%
	CCR-08 Rafey Hombres	28	4.09%
	CCR-10 Vista al Valle	19	2.77%
	CCR12-La Isleta Moca	19	2.77%
	CCR-16 El Pinito la Vega	26	3.80%
	CCRA-22 Licey al Medio	1	0.15%
Total		96	0.96%

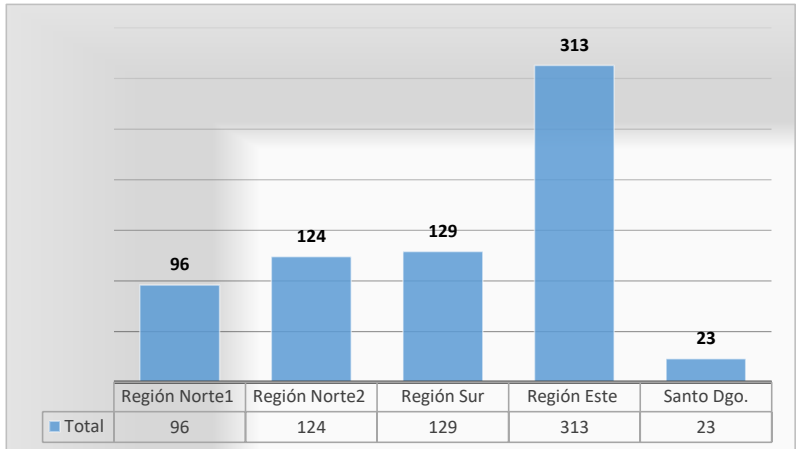
	Región Norte 2	Cantidad	%
3	CCR-01 San Felipe Puerto Plata	60	8.76%
	CCR-04 Dajabón	12	1.75%
	CCR-07 Valverde Mao	52	7.59%
Total		124	1.24%

	Región Sur	Cantidad	%
6	CCR-02 Najayo Mujeres	33	4.82%
	CCR-06 Elías Piña	13	1.90%
	CCR-13 Baní Mujeres	5	0.73%
	CCR-17 Najayo Hombres	53	7.74%
	CCRA-18 Sabana Toro	0	0.00%
	CCR-20 Najayo San Cristóbal	25	3.65%
Total		129	1.29%

	Región Este	Cantidad	%
4	CCR-09 Monte Plata	25	3.65%
	CCR-11 San Pedro de Macorís	49	7.15%
	CCR-14 Anamuya Higüey	173	25.26%
	CCR-15 Cucama La Romana	66	9.64%
Total		313	3.13%

	Santo Domingo	Cantidad	%
5	CCRA-03 Harás Nacionales	0	0.00%
	CCRA-19 Adulto Mayores	2	0.29%
	CCRM-21 Para Militares	0	0.00%
	Caplip-1	20	2.92%
	Caplip-2	1	0.15%
24	Total		23 0.23%

Total de internos general del MGP	10,015
-----------------------------------	--------



Región Norte1	Región Norte2	Región Sur	Región Este	Santo Dgo.
---------------	---------------	------------	-------------	------------

Regiones	Total	Región Sur	Región Este
Región Norte1	96	92	4
Región Norte2	124	124	0
Región Sur	129	91	38
Región Este	313	313	0
Santo Dgo.	23	23	0
		643	42

Total de internos extranjeros	685
-------------------------------	-----

* Los porcentajes de los totales de cada región es con relación al total general de internos del MGP