



DESTINATION™ A/T2

CONFIANZA Y AGARRE DENTRO Y FUERA DEL CAMINO



La llanta **Destination A/T2** hará que tu camioneta nunca se detenga. Su estructura reforzada le da la durabilidad que necesitas para continuar tus viajes.

EXCELENTE TRACCIÓN
EN TODO MOMENTO

GRAN RESISTENCIA
CUALQUIER CAMINO



Hombros agresivos
para mejorar el agarre fuera de carretera.

1



Ranuras más amplias
que evacúan el agua y aumentan la tracción en superficies mojadas

2



Tecnología de corte en 3D,
para mantener un desgaste uniforme.

3



Eyector de piedras
que ayuda a reducir perforaciones y daños a la banda de rodadura.

4

Firestone

TRACCIÓN PARA SUPERAR NUEVOS CAMINOS

SL 717



Es un neumático para vehículos comerciales idealmente para uso en autopista.

Su diseño de banda de rodado plana y hombros reforzados otorgan excelente duración y gran maniobrabilidad.



Tamaño	PR (lonas)	Índice de carga/ Símbolo Velocidad	TL o TT	Diámetro total (mm)	Ancho sección (mm)	Tamaño de aro		Profundidad (mm)
						Recomendado (pulgadas)	Permitido (pulgadas)	
6.50 R 16		109/107M	TT	751	181	4.50	4.50 - 6.00	10.2
7.00 R 16		116/114M	TT	777	190	6.00	5.50 - 7.00	10.7
*7.50 R 16	14PR	122/120L	TL	805	212	6.00	6.00 - 6.00	10.8
7.50 R 16	12PR		TT	809	214	6.00	5.50 - 7.00	10.8
*8.50 R 16	12PR		TL	804	212	6.00	5.25 - 6.75	11.6

*= ALL STEEL RADIAL

En toda 

PIRELLI H/P SPORT

CARACTERÍSTICAS Y BENEFICIOS:

- Manejo y estabilidad excelentes. Tracción y frenada sobre mojado y confort durante la conducción.
- Diseño agresivo y resistente, con banda de rodadura asimétrica en los tamaños de llanta más grandes.

MEDIDAS Y ESPECIFICACIONES

medida	descripción de servicio
255/65R16	109H
205/55R17	91V*
215/60R17	96H
225/50R17	94V
225/60R17	99H
235/55R17	99V
235/55R17	99W
235/65R17	108V
245/65R17	111H
225/45R18	91V*
225/55R18	98V
235/50R18	97V
235/60R18	103W
255/55R18	109V

medida	descripción de servicio
255/55R18	109W
255/60R18	112V
265/60R18	110H
255/50R19	107V
265/50R19	-
285/45R19	111V
285/45R19	107W
285/45R19	111V
255/50R20	109V
275/40R20	106V
275/45R20	110V
285/50R20	-
315/35R20	110V

*RFT - Run Flat Tire

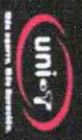
Consultar disponibilidad por país

UTQG

Desgaste
300

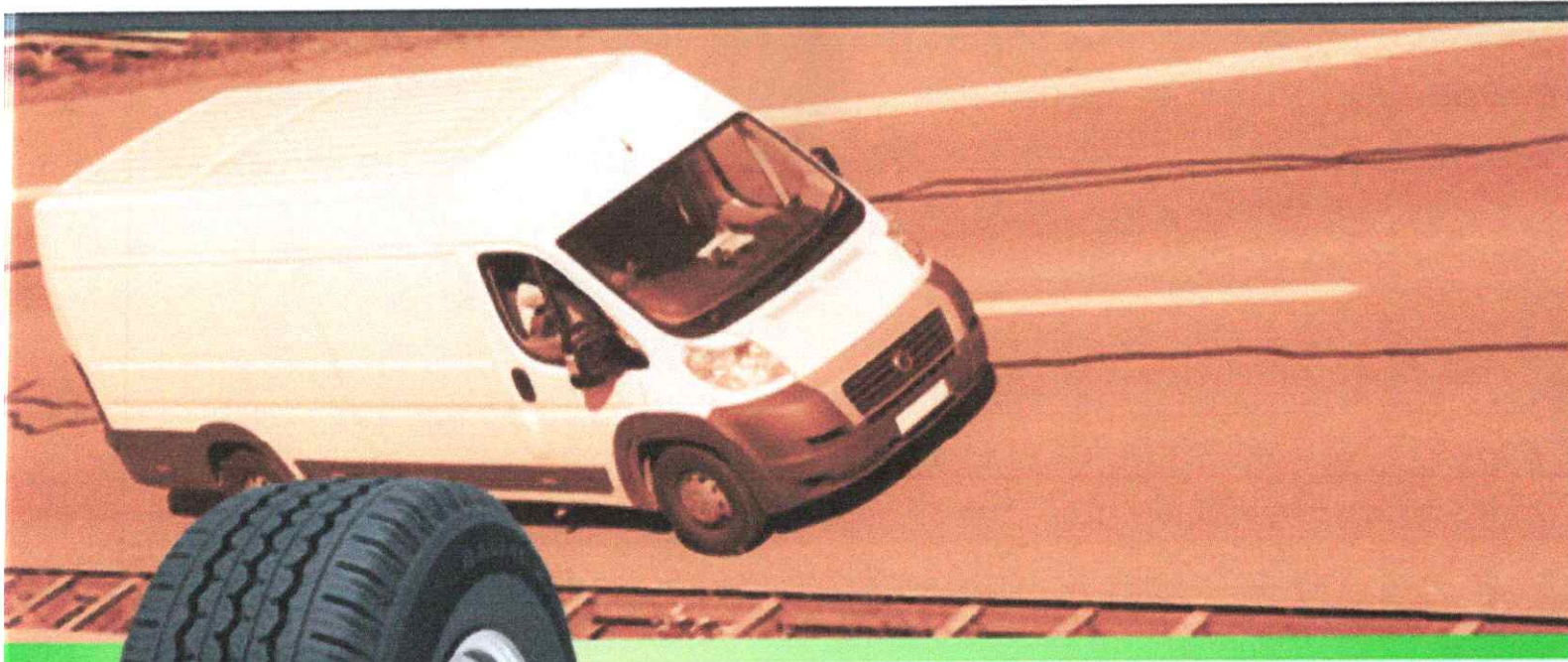
Tracción

Temperatura



B

54



H188



Size	LT/PR	Service Index	Standard Rim	Section Width (mm)	Overall Diameter (mm)	Max Load (kg)	Max. Air Pressure (bar)	TTTL
● 155R12C	C/PR	83B10	4.5B	157	550	487/462	350	TL
● 155R12C	D/PR	88B10	4.5B	157	550	590/530	450	TL
● 155R13C	D/PR	90B10	4.5B	157	578	630/560	450	TL
● 165R13C	C/PR	91B10	4.5B	167	596	615/580	375	TL
● 165/70R13C	C/PR	88B10	5.0J	170	562	590/530	375	TL
● 185R14C	D/PR	102/100R	5.5J	188	650	850/800	450	TL MS
● 195R14C	D/PR	106/104D	5.5J	198	666	950/900	450	TL MS
● 175/70R14C	C/PR	96/93S	5.0J	177	602	690/650	375	TL
● 195R15C	D/PR	106/104R	5.5J	198	690	950/900	450	TL MS
● 205/65R15C	C/PR	102/100T	6.0J	209	647	850/800	375	TL
● 195/70R15C	D/PR	104/102R	6.0J	201	655	930/850	450	TL
● 205/70R15C	D/PR	106/104R	6.0J	209	689	950/900	475	TL
● 215/70R15C	D/PR	109/107R	6.5J	221	683	1000/975	475	TL
● 225/70R15C	D/PR	112/110R	6.5J	228	697	1120/1060	450	TL
● 215/60R16C	D/PR	108/106T	6.5J	221	664	1000/950	475	TL
● 205/65R16C	D/PR	107/106T	6.0J	209	672	975/925	475	TL
● 235/65R16C	D/PR	115/113R	7.0J	240	712	1215/1150	475	TL
● 185/75R16C	D/PR	104/102R	6.0J	184	684	900/850	475	TL
● 195/75R16C	D/PR	107/105R	6.5J	196	698	975/925	475	TL
● 205/75R16C	D/PR	110/108Q	6.5J	203	714	1060/1000	475	TL
● 215/75R16C	D/PR	113/111D	6.0J	216	728	1150/1090	475	TL
● 225/75R16C	E/10PR	118/116R	6.0J	223	744	1320/1250	525	TL

● Made in China

M+S

RIM SIZE	12 - 16
SERIES	60 - 75
SPEED RATING	Q - T



Benefits and Features

1. Suitable commercial light truck 3cc for

COMMERCIAL 1

OPC

ADQUELLER™

HT D684 II

CARACTERÍSTICAS Y BENEFICIOS:

- Neumático incluido como equipo original (O.E.)

MEDIDAS Y ESPECIFICACIONES



medida descripción de servicio

205/70R15	96T
P205/75R15	97S
P215/65R16	96T
215/65R16	98T
P215/70R16	99S
L1725/70R16	102S
235/70R16	106S
245/70R16	107S
245/70R16	110T
255/70R16	111S
P225/60R17	98T
225/65R17	102T



medida descripción de servicio

P255/70R17	-
255/65R17	110T
P265/70R17	113S
P265/65R17	110S
Z75/65R17	115T
235/65R18	104T
P265/60R18	98T
265/60R18	110H
265/60R18	110T
P265/65R18	112S
P265/65R18	98T
P275/60R18	111H



Consultar disponibilidad por país

UTQG

Desgaste
460

Tracción
B

Temperatura
B





CP521

Hard wearing and quiet OE tyre replacement.

Performance Characteristics

Ride Comfort	██████████	██████████	██████████	██████████	██████████
Quietness	██████████	██████████	██████████	██████████	██████████
Wet Performance	██████████	██████████	██████████	██████████	██████████
Dry Performance	██████████	██████████	██████████	██████████	██████████



LIGHT TRUCK



NEXEN TIRE

Size	LI	SI	XL	Ply	S/W
CP521					
16"					
215/70R16C		108/106	T		6 BSW



SCORPION™ VERDE ALL SEASON

Características y detalles técnicos de los neumáticos Pirelli SCORPION VERDE™ ALL SEASON para auto

La opción ideal para Crossovers, y SUVs. Diseñado para conductores que buscan mayor kilometraje y ligeras aptitudes off-road, sin renunciar al confort y la seguridad sobre todo tipo de superficies y en todas las condiciones meteorológicas

 SUV —  TODO TIEMPO —  TOURING

DESTINATION AT

- Banda de rodamiento profunda para un control seguro y una larga vida útil.
- Excelente combinación de diseño de dirección y tracción que brinda agarre y tracción en cualquier posición.
- Compuesto especial de banda de rodamiento para una excepcional resistencia a los cortes y desgarres.
- Recomendada para camionetas que recorren todo tipo de terreno.
- La Destination con UNI-T está construida para ir más allá y dar más goce en su camino.

UTQG

Desgaste	Tracción	Temperatura
460	A	B



Firestone

medida	descripción de servicio
P225/70R14	98S
P205/75R15	97S
P215/75R15	100S
LT215/75R15	106/103S
225/70R15	100S
P225/75R15	102S
LT225/75R15	108/104S
P235/70R15	102S
LT235/75R15	104R
LT235/75R15	104S
P235/75R15	105S
P235/75R15	108S
255/75R15	109S
LT30X9.50R15	104R
LT31X10.50R15	109S
LT33X12.50R15	108R
205R16C	110S
215/65R16	107R
215/80R16	107S
P235/60R16	99S
P235/70R16	104S
P245/70R16	106S
LT245/75R16	106S
P265/70R16	108S
LT225/70R16	111S
P255/70R16	102S
LT245/70R16	109S
P245/70R16	113/110S
LT265/75R16	106S
P255/65R17	112R
P265/70R17	108S
P275/65R18	113S
	114T



USA
Av. Unión
Esq. Garasota
CNC



FIRESTONE CV SERIES

CV-5000

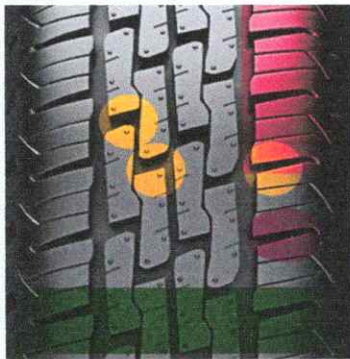
El diseño CV5000 fue desarrollado para vehículos comerciales de carga y pasajeros, combinando un diseño robusto e innovador con resistencia y durabilidad superior. La elección correcta entre costo beneficio, durabilidad, control y comodidad.



ATRIBUTOS DEL PRODUCTO



CARACTERÍSTICAS



- Diseño de hombro redondeado para facilitar la conducción y precisión.
- Ranuras angulares para mayor desempeño en piso mojado.
- Bloques centrales y hombros reforzados, obteniendo excelente resistencia al desgaste y durabilidad, además de mejorar su adherencia a la calle.
- Contacto de la banda de rodadura optimizado, el desgaste se provoca en forma uniforme y silencioso, hasta el fin de su vida útil.

MEDIDAS

Medida	IC	IV	Ancho De Llanta Recomendado [Pulg]	Diámetro Externo [mm]	Ancho De Sección [mm]	Capacidad De Carga Simple [Kg]
185R14C	102/100	R	5.50	650	188	1700/3200
195/70R15C	104/102	R	6.00	655	201	1800/3400
205/70R15C	106/104	R	6.00	669	209	1900/3600
225/70R15C	112/110	R	6.50	697	228	2240/4240
195/75R16C	107/105	R	5.50	698	196	1950/3700
205/75R16C	110/108	R	5.50	714	203	2120/4000
225/75R16C	121/120	R	6.00	744	223	2900/5600

FIRESTONE.COM.AR / 0800 222 3473

Firestone
SIEMPRE CONFIABLE