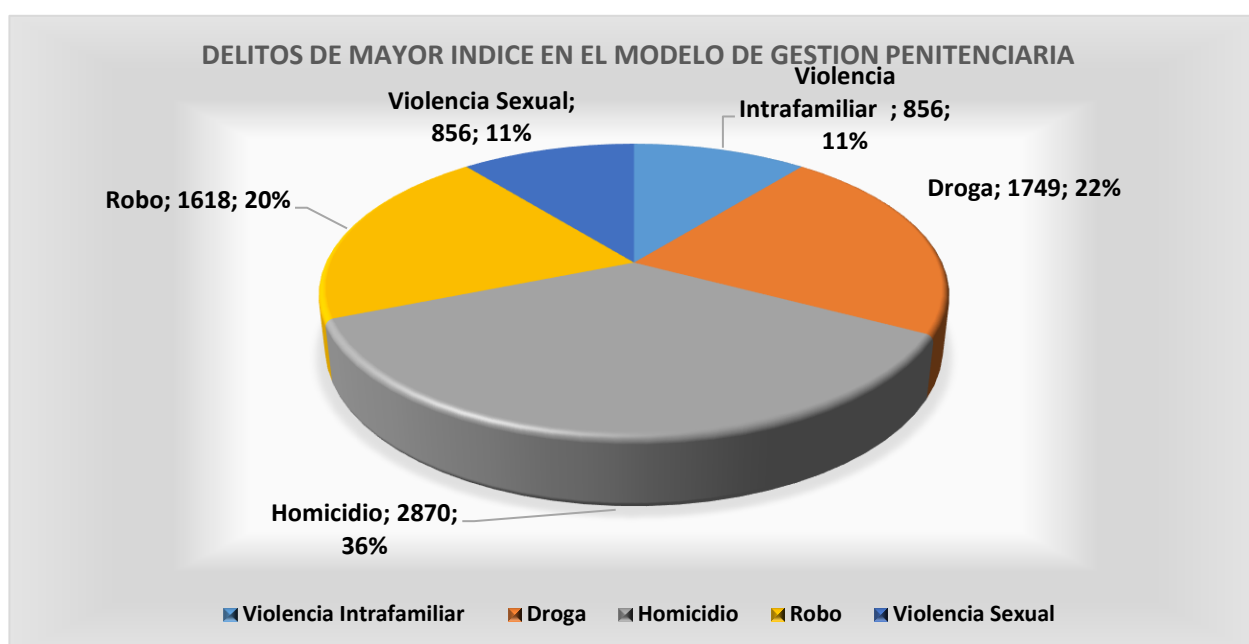


Delitos principales del MGP					
CCRs	Violencia Intrafamiliar	Droga	Homicidio	Robo	Violencia Sexual
CCR-1	56	85	119	127	56
CCR-2	14	54	53	12	14
CCR-3	0	2	10	4	0
CCR-4	12	45	44	15	12
CCR-5	6	21	11	8	6
CCR-6	3	24	50	6	3
CCR-7	35	112	50	54	35
CCR-8	36	103	261	57	36
CCR-9	21	19	77	0	21
CCR-10	53	37	210	93	53
CCR-11	71	196	266	145	71
CCR-12	100	79	214	184	100
CCR-13	2	15	20	6	2
CCR-14	132	172	252	232	132
CCR-15	59	187	198	208	59
CCR-16	8	38	303	71	8
CCR-17	239	272	448	238	239
CCR-18	0	4	22	5	0
CCR-19	2	6	28	2	2
CCR-20	4	264	206	145	4
CCR-21	3	3	13	6	3
CCR-22	0	11	15	0	0
CCR-23	0	0	0	0	0
CCR-24	0	0	0	0	0
Total	856	1749	2870	1618	856



Modelo de Gestión Penitenciaria
Infracciones Frecuentes de la Población Penitenciaria, por Región
 martes, 3 de marzo de 2020

9 Centros	Región Norte	CCRs																																			
		Internos		%		149		%		67		%		354		%		803		%		479		%		685		%		510		%		37		%	
		Delitos	CCR-1		CCR-4		CCR-5		CCR-7		CCR-8		CCR-10		CCR-12		CCR-16		CCR-22																		
	Violencia Intrafamiliar	56	10%	12	8%	6	9%	35	10%	36	4%	53	11%	100	15%	8	2%	-	0%																		
	Droga	26	5%	30	20%	7	10%	87	25%	7	1%	20	4%	14	2%	33	6%	11	30%																		
	Feminicidio*	-	0%	-	0%	-	0%	-	0%	-	0%	-	0%	-	0%	4	1%	-	0%																		
	Homicidio	74	13%	-	0%	7	10%	36	10%	7	1%	200	42%	121	18%	290	57%	15	41%																		
	Robo	64	11%	12	8%	3	4%	31	9%	3	0%	51	11%	43	6%	58	11%	-	0%																		
	Violencia Sexual	46	8%	5	3%	-	0%	15	4%	-	0%	41	9%	20	3%	28	5%	-	0%																		

6 Centros	Región Sur	CCRs																							
		Internos		%		129		%		62		%		1713		%		35		%		760		%	
		Delitos	CCR-02		CCR-06		CCR-13		CCR-17		CCR-18		CCR-20												
	Violencia Intrafamiliar	14	4%	3	2%	2	3%	239	14%	-	0%	4	1%												
	Droga	28	9%	7	5%	4	6%	160	9%	4	11%	11	1%												
	Feminicidio*	-	0%	-	0%	-	0%	-	0%	-	0%	-	0%												
	Homicidio	10	3%	35	500%	14	23%	245	14%	22	63%	150	20%												
	Robo	7	2%	3	2%	2	3%	55	3%	5	14%	25	3%												
	Violencia Sexual	2	1%	19	15%	-	0%	35	2%	1	3%	11	1%												

4 Centros	Región Este	CCRs															
		Internos		%		862		%		1007		%		714		%	
		Delitos	CCR-09		CCR-11		CCR-14		CCR-15								
	Violencia Intrafamiliar	21	5%	71	8%	132	13%	59	8%								
	Droga	19	5%	196	23%	172	17%	187	26%								
	Feminicidio*	20	5%	-	0%	7	1%	-	0%								
	Homicidio	77	19%	266	31%	252	25%	198	28%								
	Robo	-	0%	145	17%	232	23%	208	29%								
	Violencia Sexual	46	11%	106	12%	92	9%	46	6%								

4 Centros	Santo Domingo	CCRs															
		Internos		%		60		%		31		%		234		%	
		Delitos	CCRA-03		CCRAM-19		CCR-21		CCR-23								
	Violencia Intrafamiliar	-	0%	2	3%	3	10%	-	0%								
	Droga	2	6%	6	10%	3	10%	-	0%								
	Feminicidio*	-	0%	-	0%	-	0%	-	0%								
	Homicidio	10	31%	28	47%	13	42%	-	0%								
	Robo	4	13%	2	3%	6	19%	-	0%								
	Violencia Sexual	-	0%	17	28%	6	19%	-	0%								

* Delitos que no están tipificados por la ley

Población Región Norte 1 y 2	Género		% Población Penitenciaria de la Región
	Masculino	Femenino	
3651			
306	300	6	8%
236	217	18	6%
4	4	-	0%
752	728	22	20%
266	262	3	7%
155	155	-	4%

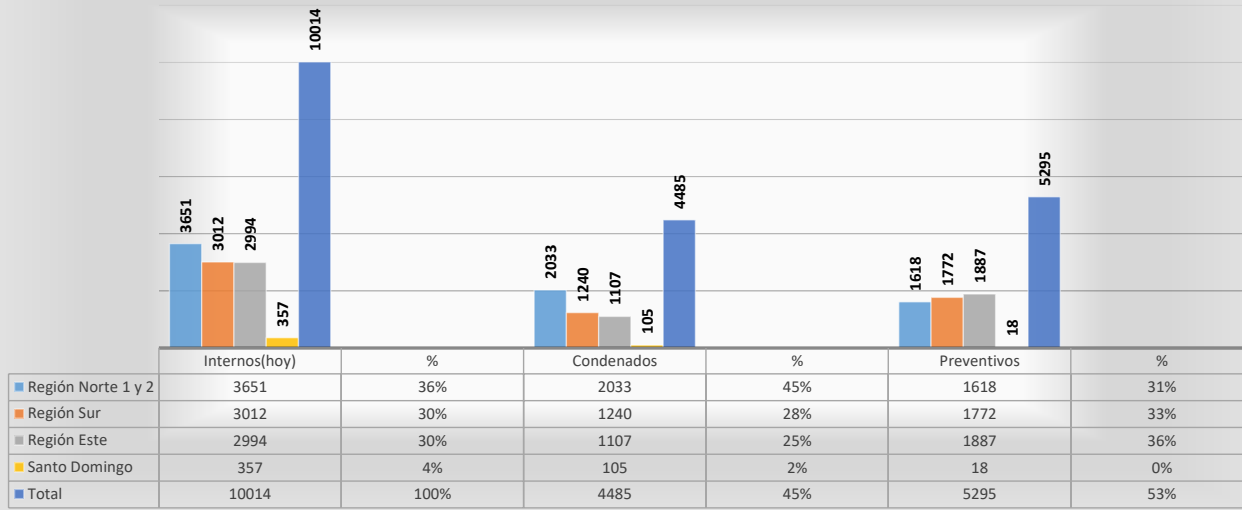
Población Región Sur	Género		% Población Penitenciaria de la Región
	Masculino	Femenino	
3012			
262	246	16	9%
218	186	32	7%
-	-	-	0%
476	452	24	16%
97	88	9	3%
68	66	2	2%

Población Región Este	Género		% Población Penitenciaria de la Región
	Masculino	Femenino	
2994			
283	283	-	9%
574	574	-	19%
27	27	-	1%
794	793	-	27%
586	585	-	20%
290	290	-	10%

Población Santo Domingo	Género		% Población Penitenciaria de la Región
	Masculino	Femenino	
357			
11	11	-	3%
11	11	-	3%
-	-	-	0%
51	51	-	14%
12	12	-	3%
23	23	-	6%

El % de la casilla de la Población Penitenciaria de la Región es con relación al total de los 6 delitos principales, Violencia Intrafamiliar, Droga, Feminicidio, Homicidio, Robo, Violencia Sexual.

Datos de las regiones



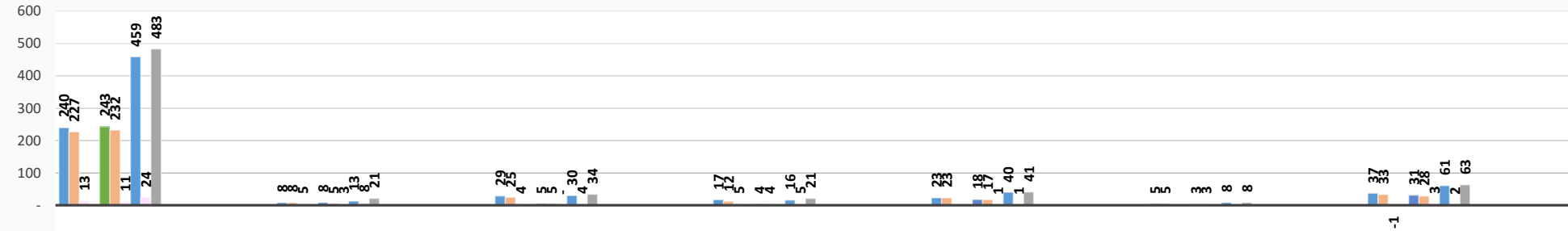
Regeiones	Internos(hoy)	%	Condenados	%	Preventivos	%
Región Norte 1 y 2	3651	36%	2033	45%	1618	31%
Región Sur	3012	30%	1240	28%	1772	33%
Región Este	2994	30%	1107	25%	1887	36%
Santo Domingo	357	4%	105	2%	18	0%
Total	10014	100%	4485	45%	5295	53%

Índice de los países con mayor incidencia en los CCRs

Nacionalidad	Haití	%	USA	%	Venezuela	%	Holanda	%	Colombia	%	España	%	T.	Otros	%
Condenados	240	67%	8	2%	29	8%	17	5%	23	6%	5	1%	322	37	10%
Hombres	227	68%	8	2%	25	8%	12	4%	23	7%	5	2%	300	33	10%
Mujeres	13	50%	5	19%	4	15%	5	19%	-	0%	-	0%	27	-1	-4%
Preventivos	243	78%	8	3%	5	2%	4	1%	18	6%	3	1%	281	31	10%
Hombres	232	79%	5	2%	5	2%	4	1%	17	6%	3	1%	266	28	10%
Mujeres	11	61%	3	17%	-	0%	-	0%	1	6%	-	0%	15	3	17%
Total hombres	459	73%	13	2%	30	5%	16	3%	40	6%	8	1%	566	61	10%
Total mujeres	24	55%	8	18%	4	9%	5	11%	1	2%	-	0%	42	2	5%
Total General	483	72%	21	3%	34	5%	21	3%	41	6%	8	1%	608	63	9%

Tota general de extranjeros en los CCRs			
671		Hombres	Mujeres
Condenados	359	333	26
Preventivos	312	294	18
Total		627	44
Los 5 países que están en el cuadro tienen un total de		608	internos de la
población general del MGP		y representan un 91% con relación a la población	
General,	el por ciento restante al 100% lo ocupan otros países con un porcentajes muy bajo		
(Otros)	63	9%	

Índice de los países con mayor incidencia en los CCRs



	Haití	%	USA	%	Venezuela	%	Holanda	%	Colombia	%	España	%	Otros	%
Condenados	240	67%	8	2%	29	8%	17	5%	23	6%	5	1%	37	10%
Hombres	227	68%	8	2%	25	8%	12	4%	23	7%	5	2%	33	10%
Mujeres	13	50%	5	19%	4	15%	5	19%	-	0%	-	0%	-1	-4%
Preventivos	243	78%	8	3%	5	2%	4	1%	18	6%	3	1%	31	10%
Hombres	232	79%	5	2%	5	2%	4	1%	17	6%	3	1%	28	10%
Mujeres	11	61%	3	17%	-	0%	-	0%	1	6%	-	0%	3	17%
Total hombres	459	73%	13	2%	30	5%	16	3%	40	6%	8	1%	61	10%
Total mujeres	24	55%	8	18%	4	9%	5	11%	1	2%	-	0%	2	5%
Total General	483	72%	21	3%	34	5%	21	3%	41	6%	8	1%	63	9%

■ Condenados ■ Hombres ■ Mujeres ■ Preventivos ■ Hombres ■ Mujeres ■ Total hombres ■ Total mujeres ■ Total General

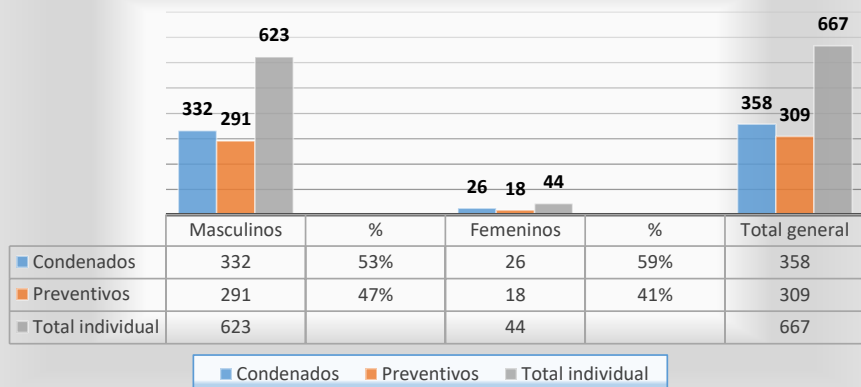
* El porcentaje que tiene los condenados (hombres y mujeres) de los países es con relación al total de condenados (hombres y mujeres) general de los extranjeros de los CCRs.

* El porcentaje que tiene los preventivos (hombres y mujeres) de los países es con relación al total de condenados (hombres y mujeres) general de los extranjeros de los CCRs.

* También el porcentaje general de hombres y mujeres más el total general por países es con relación al total general de extranjeros de los CCRs del Modelo de Gestión Penitenciaria.

Modelo de Gestión Penitenciaria											
Población Penitenciaria Extranjera, por Sexo y Condición Jurídica											
jueves, 4 de febrero de 2021											
No.	País	Sexo		Estatus		Sexo		Estatus		Total	%
		Masculino	%	C	P	Femenino	%	C	P		
Continente Americano											
1	Argentina	-	0%	-	-	-	0%	-	-	-	0%
2	Aruba	2	0%	-	2	-	0%	-	-	2	0%
3	Bolivia	3	0%	1	2	-	0%	-	-	3	0%
4	Brasil	1	0%	-	1	-	0%	-	-	1	0%
5	Canada	5	1%	3	2	-	0%	-	-	5	1%
6	Chile	-	0%	-	-	1	2%	-	1	1	0%
7	Colombia	40	6%	23	17	1	2%	-	1	41	6%
8	Costa Rica	-	0%	-	-	-	0%	-	-	-	0%
9	Cuba	-	0%	-	-	-	0%	-	-	-	0%
10	Ecuador	1	0%	-	1	-	0%	-	-	1	0%
11	El Salvador	1	0%	1	-	-	0%	-	-	1	0%
12	USA	13	2%	8	5	3	7%	-	3	16	2%
13	Guatemala	-	0%	-	-	-	0%	-	-	-	0%
14	Haití	459	73%	227	232	24	55%	13	11	483	72%
15	Honduras	1	0%	1	-	1	2%	1	-	2	0%
16	Jamaica	2	0%	2	-	-	0%	-	-	2	0%
17	México	1	0%	1	-	-	0%	-	-	1	0%
18	Nicaragua	1	0%	-	1	-	0%	-	-	1	0%
19	Panamá	1	0%	1	-	-	0%	-	-	1	0%
20	Paraguay	-	0%	-	-	-	0%	-	-	-	0%
21	Perú	6	1%	4	2	2	5%	2	-	8	1%
22	Puerto Rico	3	0%	2	1	1	2%	-	1	4	1%
23	Uruguay	-	0%	-	-	-	0%	-	-	-	0%
24	Venezuela	30	5%	25	5	4	9%	4	-	34	5%
Continente Europeo											
25	Alemania	4	1%	3	1	-	0%	-	-	4	1%
26	Australia	-	0%	-	-	-	0%	-	-	-	0%
27	Bélgica	3	0%	-	3	-	0%	-	-	3	0%
28	Bielorusia	-	0%	-	-	-	0%	-	-	-	0%
29	Bulgaria	1	0%	1	-	-	0%	-	-	1	0%
30	España	8	1%	5	3	-	0%	-	-	8	1%
31	Escocia	1	0%	1	-	-	0%	-	-	1	0%
32	Francia	4	1%	3	1	1	2%	1	-	5	1%
33	Holanda	16	3%	12	4	5	11%	5	-	21	3%
34	Inglaterra	2	0%	1	1	-	0%	-	-	2	0%
35	Irlanda	-	0%	-	-	-	0%	-	-	-	0%
36	Italia	8	1%	5	3	-	0%	-	-	8	1%
37	Polonia	1	0%	-	1	-	0%	-	-	1	0%
38	Rumania	1	0%	-	1	-	0%	-	-	1	0%
39	Rusia	3	0%	1	2	1	2%	-	1	4	1%
40	Serbia	-	0%	-	-	-	0%	-	-	-	0%
Continente Asiático											
41	China	2	0%	1	1	-	0%	-	-	2	0%
42	Arabia	1	0%	-	1	-	0%	-	-	1	0%
43	Filipina	-	0%	-	-	-	0%	-	-	-	0%
44	Libia	-	0%	-	-	-	0%	-	-	-	0%
Continente Africano											
45	Nigeria	1	0%	1	-	-	0%	-	-	1	0%
TOTAL		626	93%	332	291	44	7%	26	18	670	7%

Datos del sexo de los extranjeros

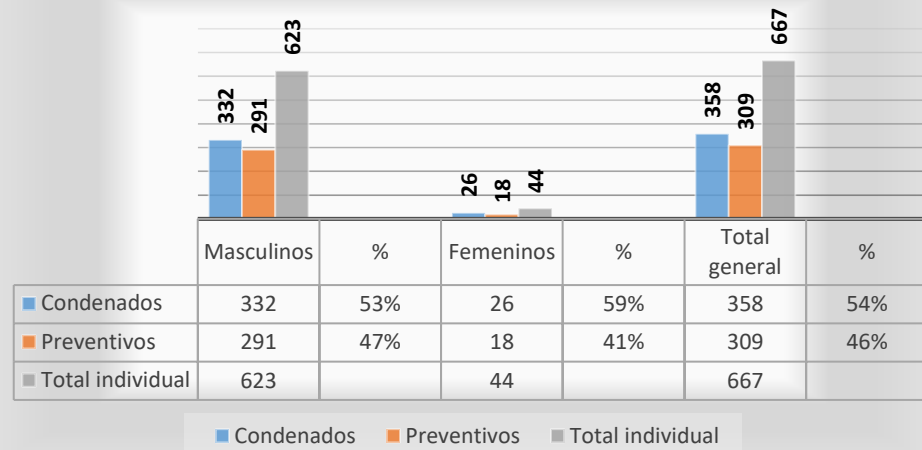


Comparativa de los Dominicanos y los extranjeros

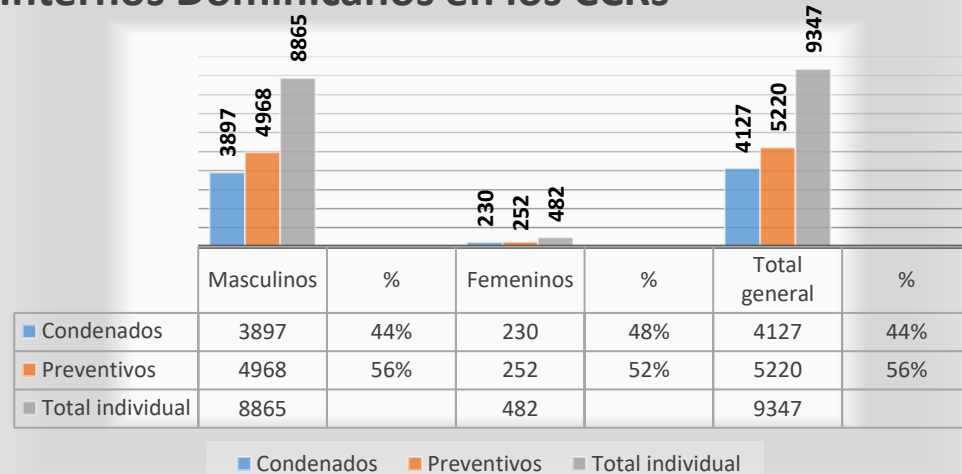
Extranjeros						
Estatus	Masculinos	%	Femeninos	%	Total general	%
Condenados	332	53%	26	59%	358	54%
Preventivos	291	47%	18	41%	309	46%
Total individual	623		44		667	

Dominicanos						
Estatus	Masculinos	%	Femeninos	%	Total general	%
Condenados	3897	44%	230	48%	4127	44%
Preventivos	4968	56%	252	52%	5220	56%
Total individual	8865		482		9347	

Internos Extranjeros en los CCRs



Internos Dominicanos en los CCRs



Población de internos		%	Condenados	%	Preventivos	%	Total
Dominicanos	9347	93%	4127	41%	5220	52%	9347
Extranjeros	667	7%	358	4%	309	3%	667
Total	10014	100%	4485	45%	5529	55%	10014

