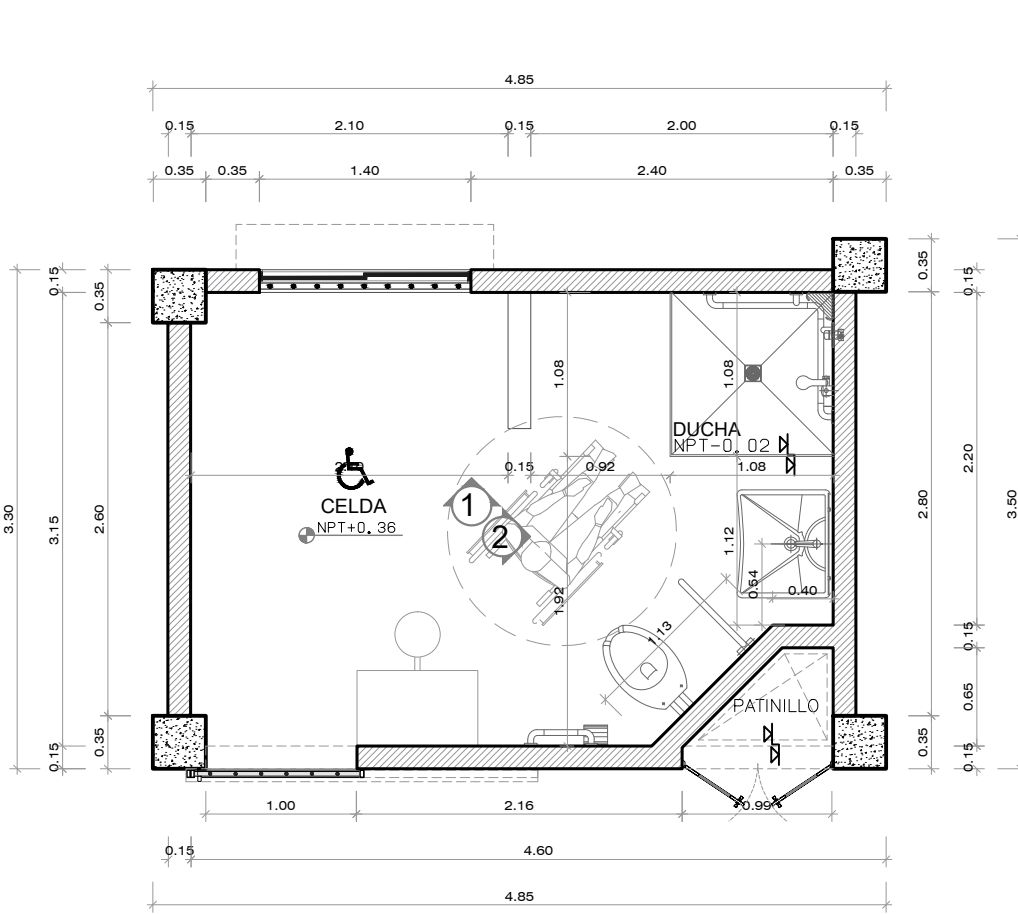
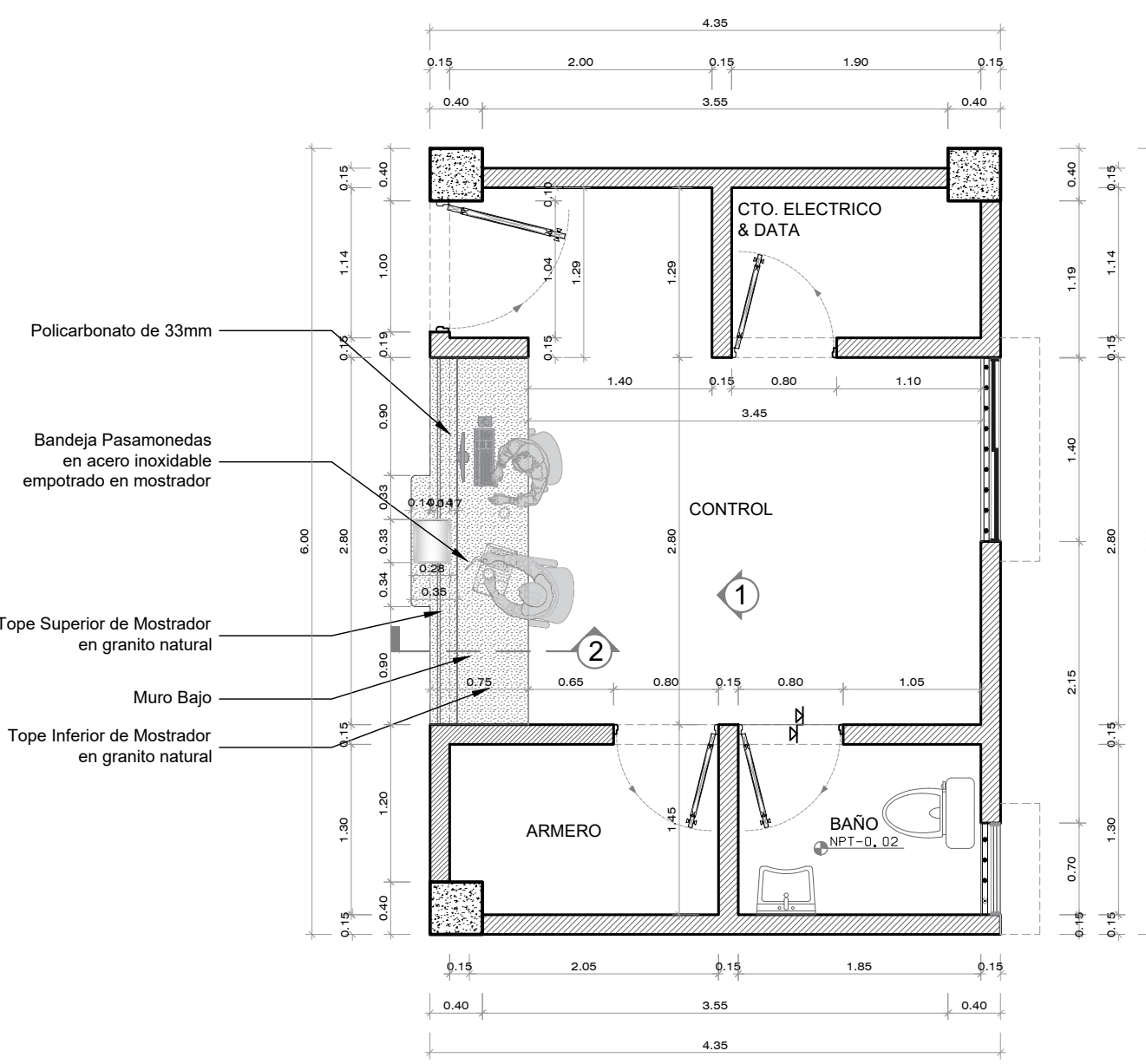


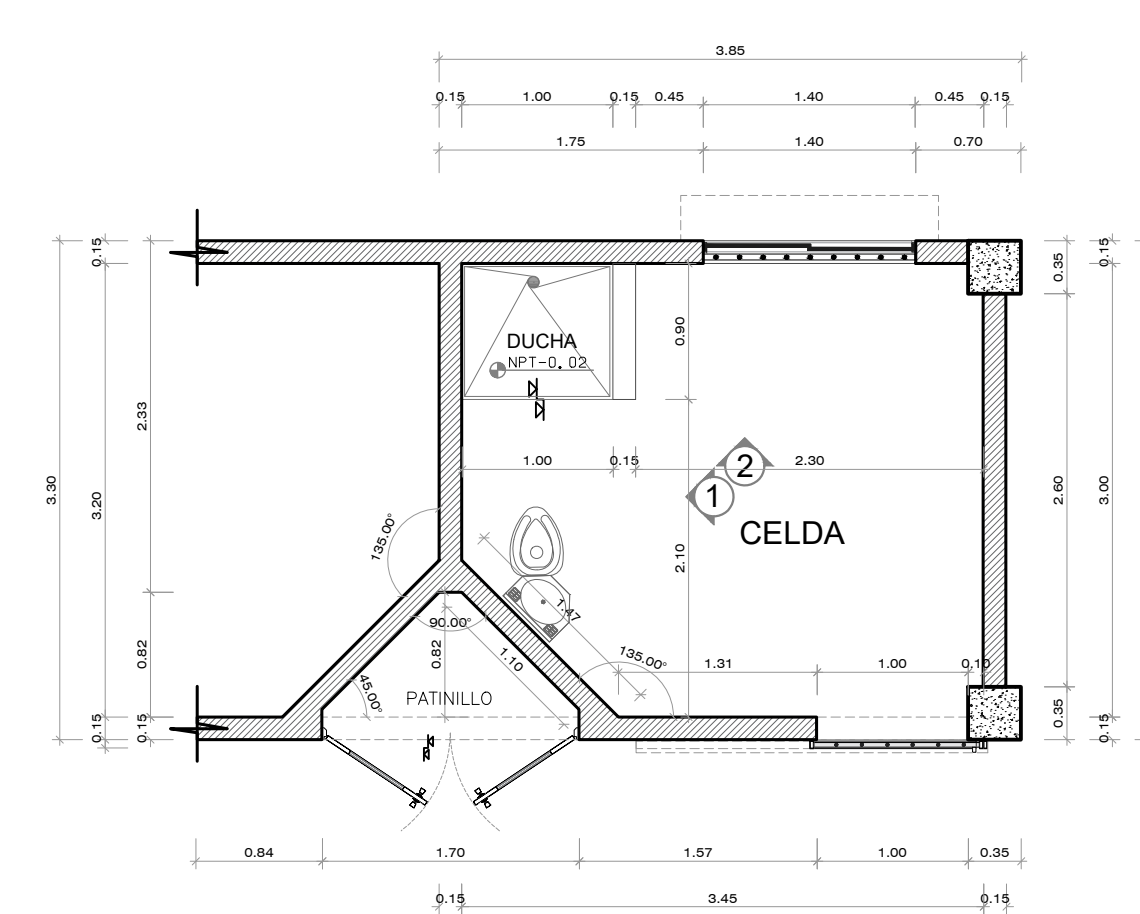
PLANTA DIMNSIONADA DE RAMPA  
DETALLE 02 : RAMPA ESC. 1/50



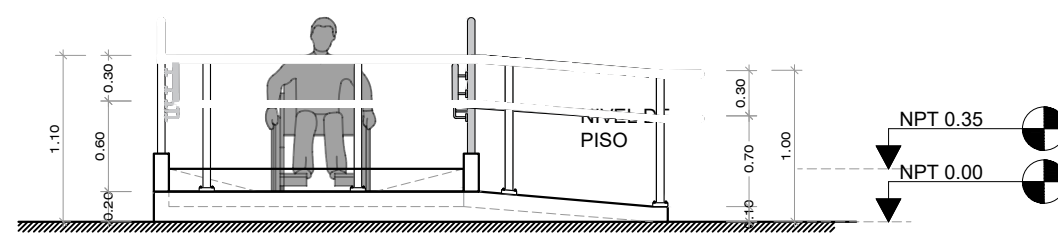
PLANTA DIMENSIONADA DE CELDA DE PMR  
DETALLE 03: CELDA DE PMR ESC. 1/50



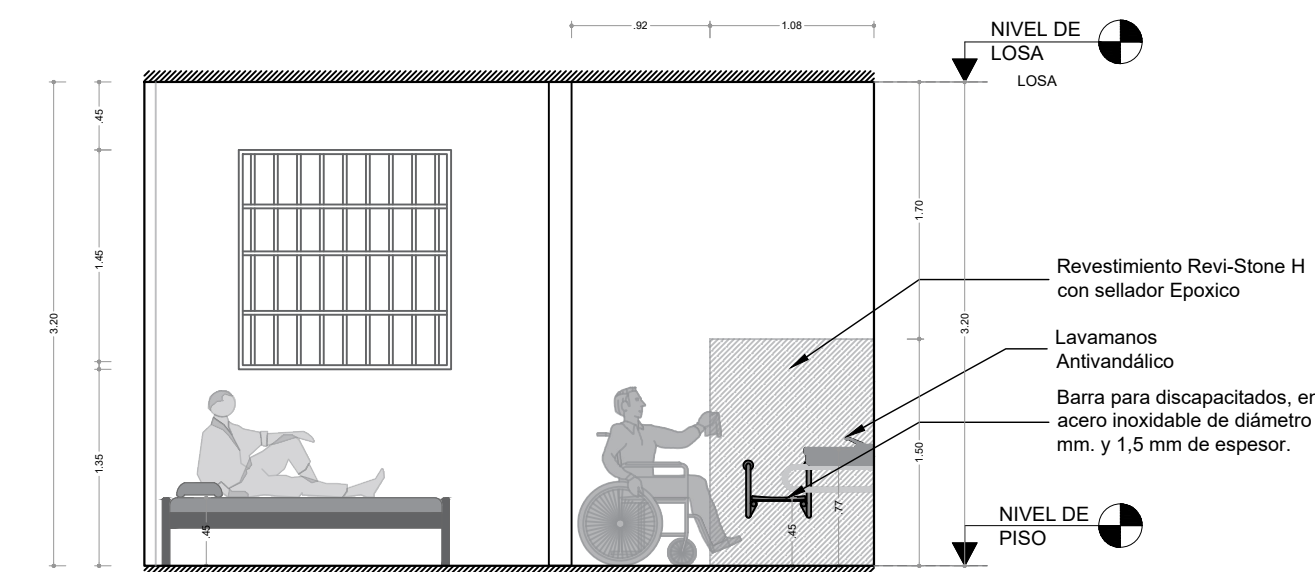
PLANTA DIMENSIONADA DE CONTROL  
DETALLE 04: CONTROL ESC. 1/50



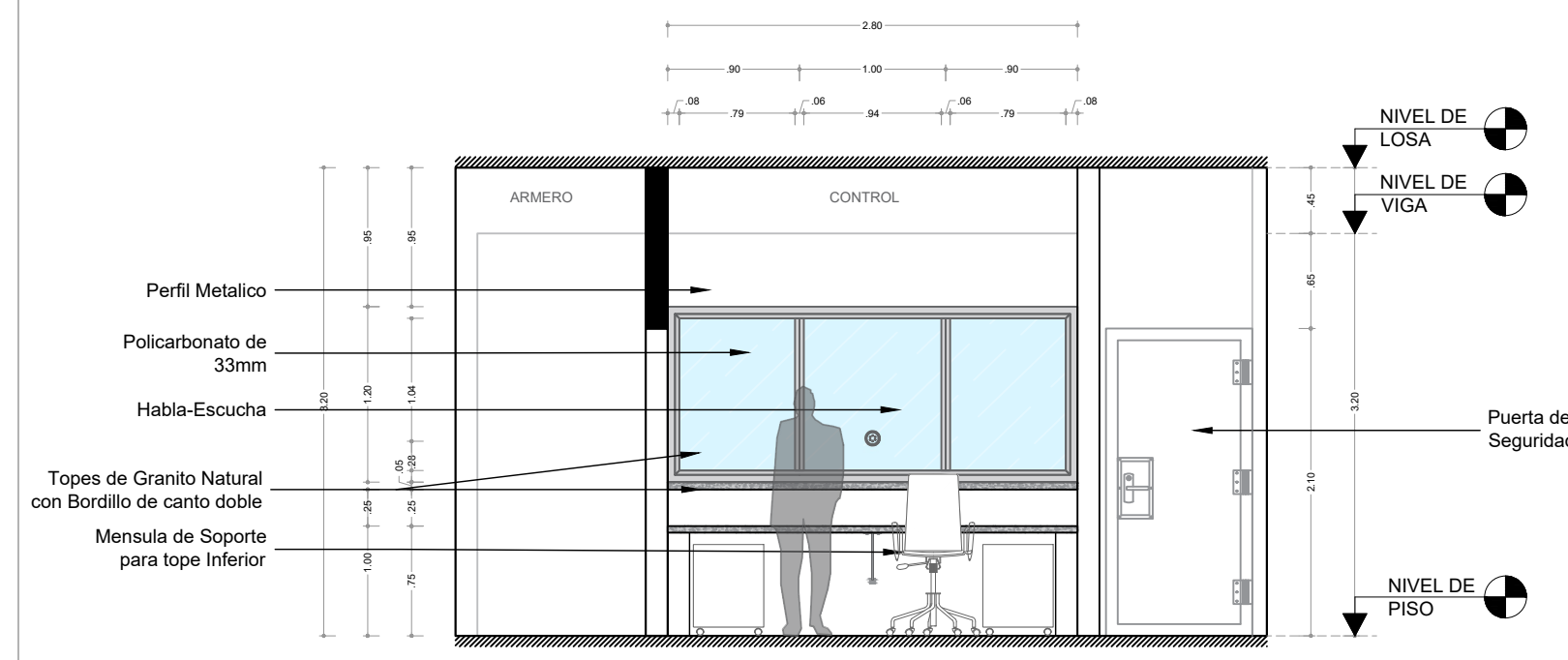
PLANTA DIMENSIONADA DE CELDA  
DETALLE 05: CELDA ESC. 1/50



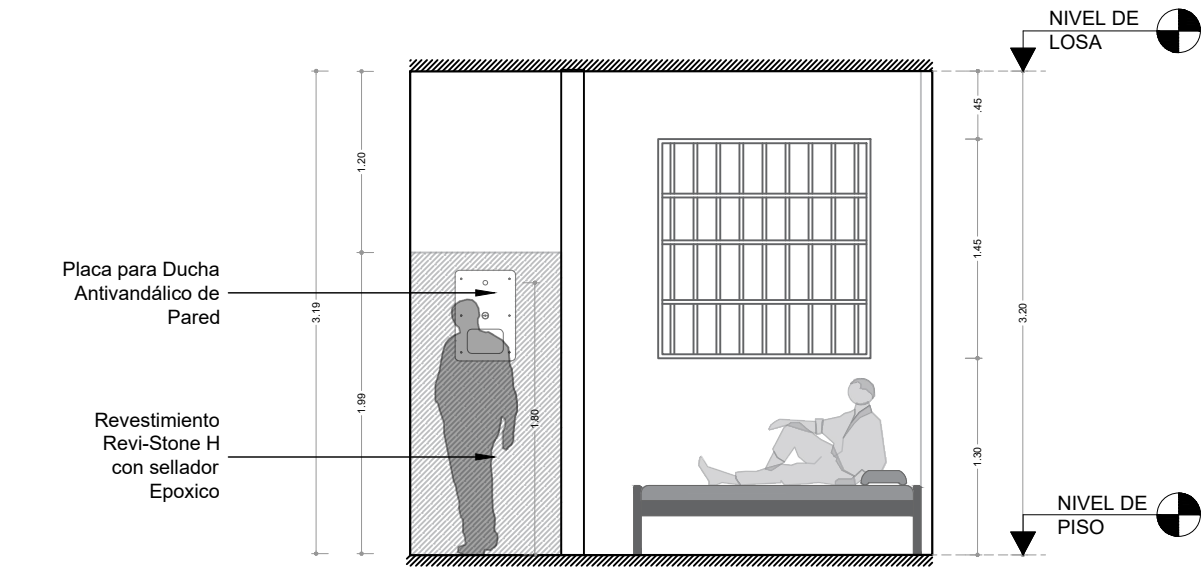
ELEVACIÓN 2 DE RAMPA  
DETALLE 02 : RAMPA ESC. 1/50



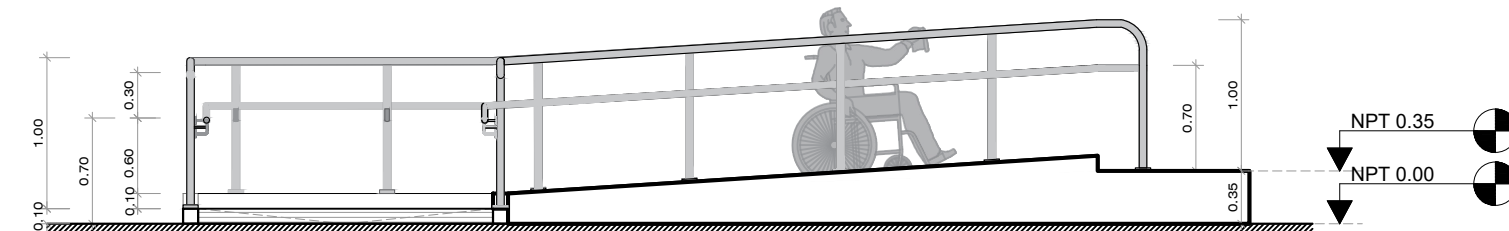
VISTA INTERIOR 1  
DETALLE 03: CELDA DE PMR ESC. 1/50



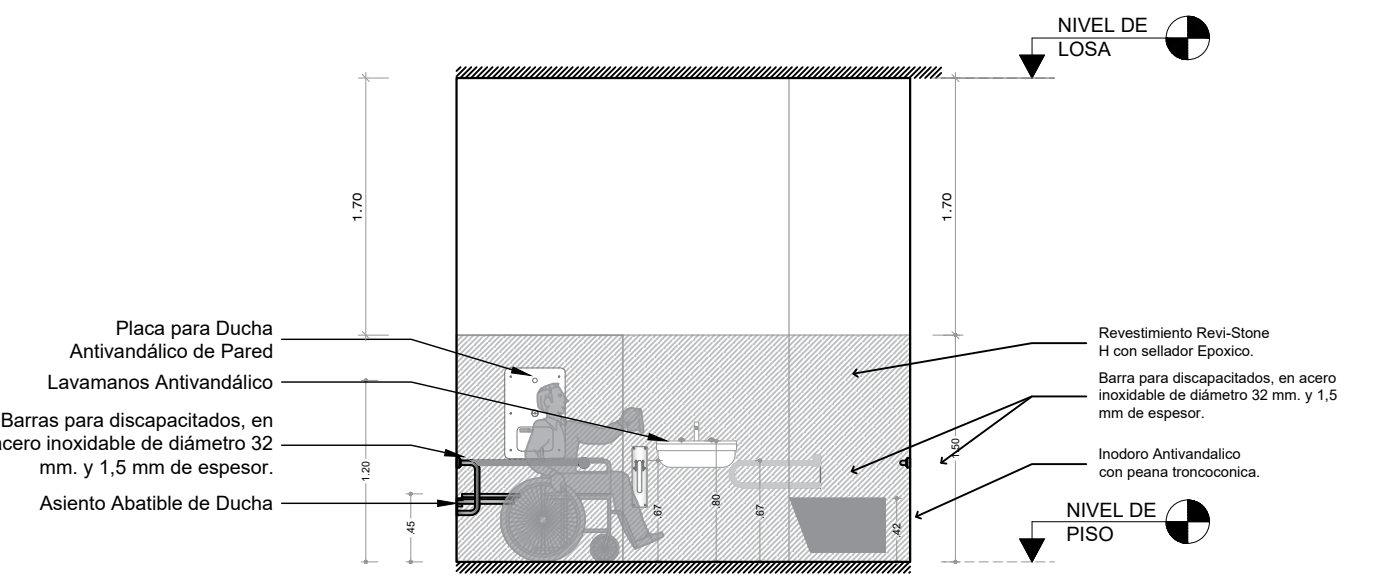
VISTA INTERIOR 1  
DETALLE 04: CONTROL ESC. 1/50



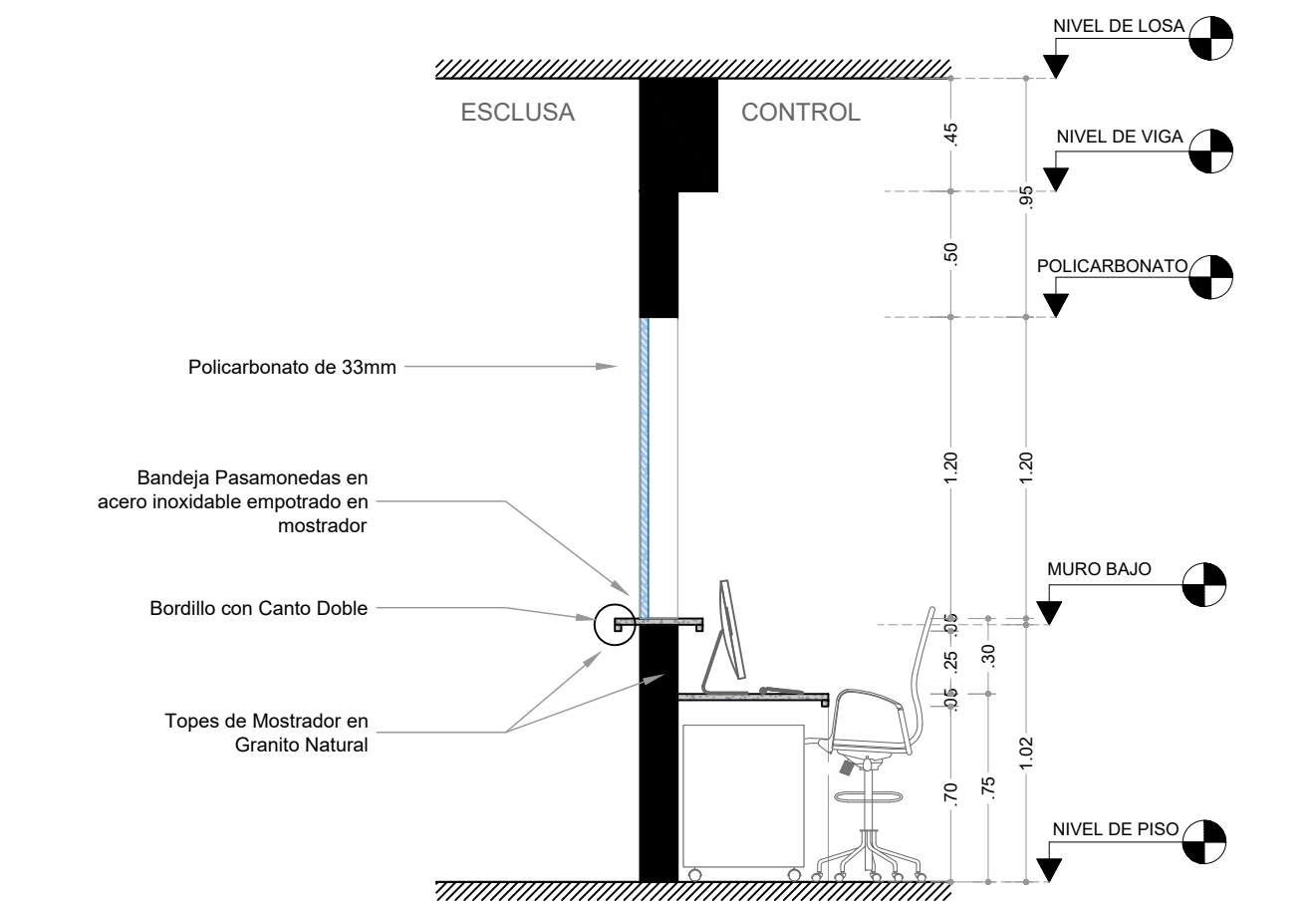
VISTA INTERIOR 1  
DETALLE 05: CELDA ESC. 1/50



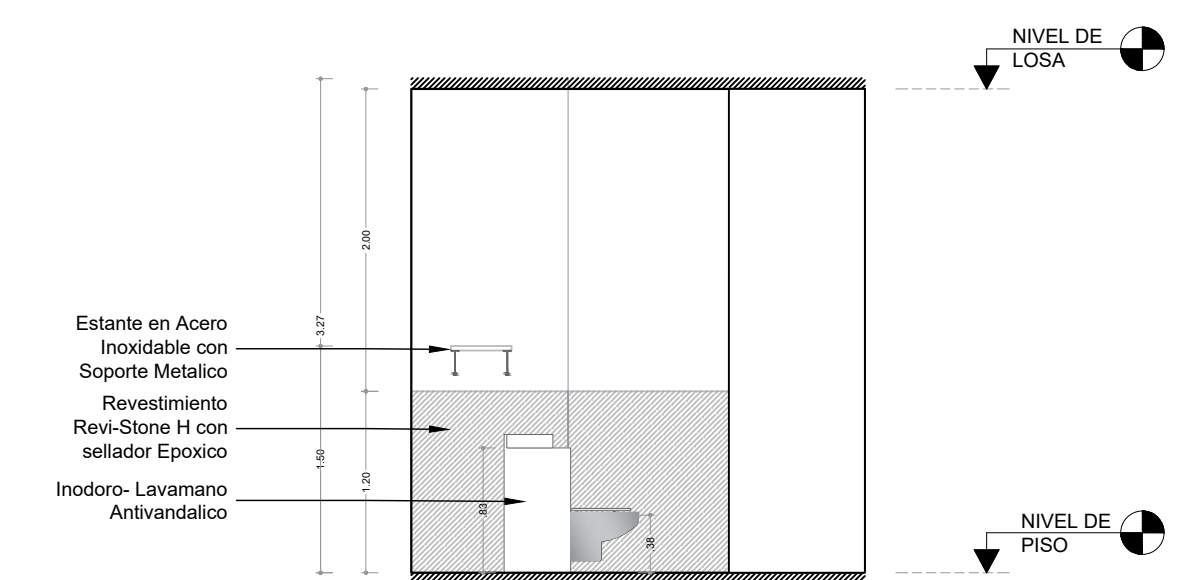
ELEVACIÓN 1 DE RAMPA  
DETALLE 02 : RAMPA ESC. 1/50



VISTA INTERIOR 2  
DETALLE 03: CELDA DE PMR ESC. 1/50



SECCIÓN 2  
DETALLE 04: CONTROL ESC. 1/30



VISTA INTERIOR 2  
DETALLE 05: CELDA ESC. 1/50

PROYECTO:	MINISTERIO PÚBLICO	CCR LA NUEVA VICTORIA
PROCURADURIA GENERAL DE LA REPUBLICA DOMINICANA	DEPARTAMENTO DE INGENIERIA Y ARQUITECTURA	C/
DISEÑO ARQUITECTONICO:	ING. EDUARDO RAMIREZ	COD. 222222
DISEÑO ESTRUCTURAL:	ING. SERGIO RODRIGUEZ	COD. 18113
DISEÑO ELECTRICO:	ING. RICARDO MARTINEZ	COD. 9828
DISEÑO SANITARIO:	ING. EMANUEL ORTIGA	COD.:
PRELUSTRO:	ING. RITA MARTINEZ	COD. 7990
CONTEO:	ING. RICARDO MARTINEZ	COD. 7990
CONTENIDO: EDIFICIO DE CELDAS CONVIGIALES	DEPARTAMENTO DE INGENIERIA Y ARQUITECTURA	CCR LA NUEVA VICTORIA
DETALLE 02: RAMPA DE ENTRADA PARA PMR	DEPARTAMENTO DE INGENIERIA Y ARQUITECTURA	CCR LA NUEVA VICTORIA
DETALLE 03: CELDA DE PMR	DEPARTAMENTO DE INGENIERIA Y ARQUITECTURA	CCR LA NUEVA VICTORIA
DETALLE 04: CONTROL	DEPARTAMENTO DE INGENIERIA Y ARQUITECTURA	CCR LA NUEVA VICTORIA
DETALLE 05: CELDA TIPO	DEPARTAMENTO DE INGENIERIA Y ARQUITECTURA	CCR LA NUEVA VICTORIA
ARQUITECTONICA:	ING. EDUARDO RAMIREZ	18/19