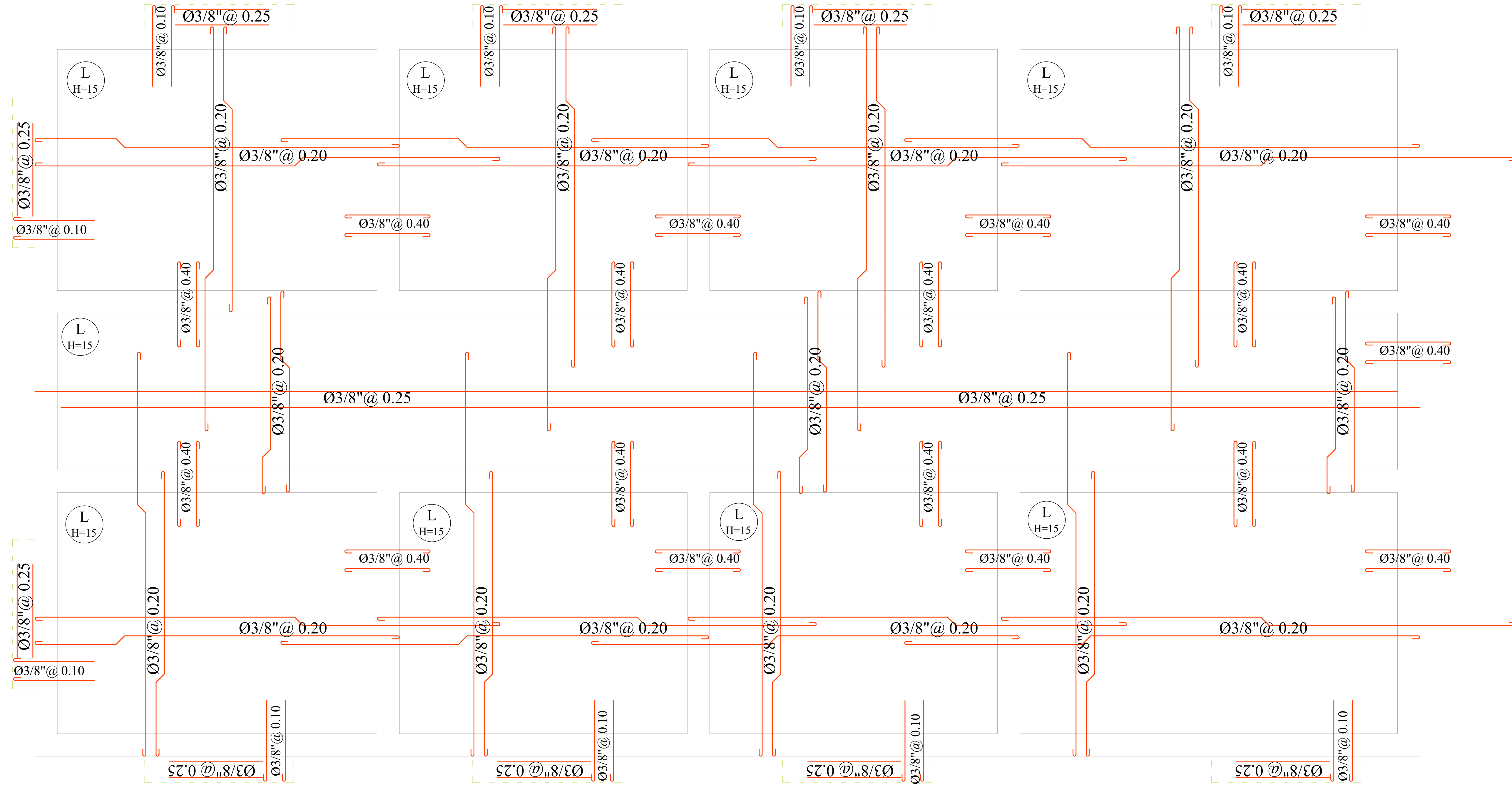


PROYECTO:

Ampliación CCR Dajabon

CCR Dajabon



DETALLE LOSAS CUERPO 1

AMPLIACION CCR DAJABON

Esc. No.



DEPARTAMENTO DE INGENIERIA Y ARQUITECTURA

Agosto 2018

PROYECTO:

Ampliación CCR Dajabon

DISEÑO ARQUITECTONICO.

ARQ. _____ CODIA _____

DISEÑO ESTRUCTURAL.

ING. _____ CODIA _____

DISEÑO ELECTRICO.

ING. _____ CODIA _____

DISEÑO SANITARIO.

ING. _____ CODIA _____

DIBUJO EN CAD.

ARQ. _____ CODIA _____

PRESUPUESTO

ING. _____ CODIA _____

ESCALA

CONTENIDO

PLANO

ACOTACIONES

Metros

A

B

C

D

A

B

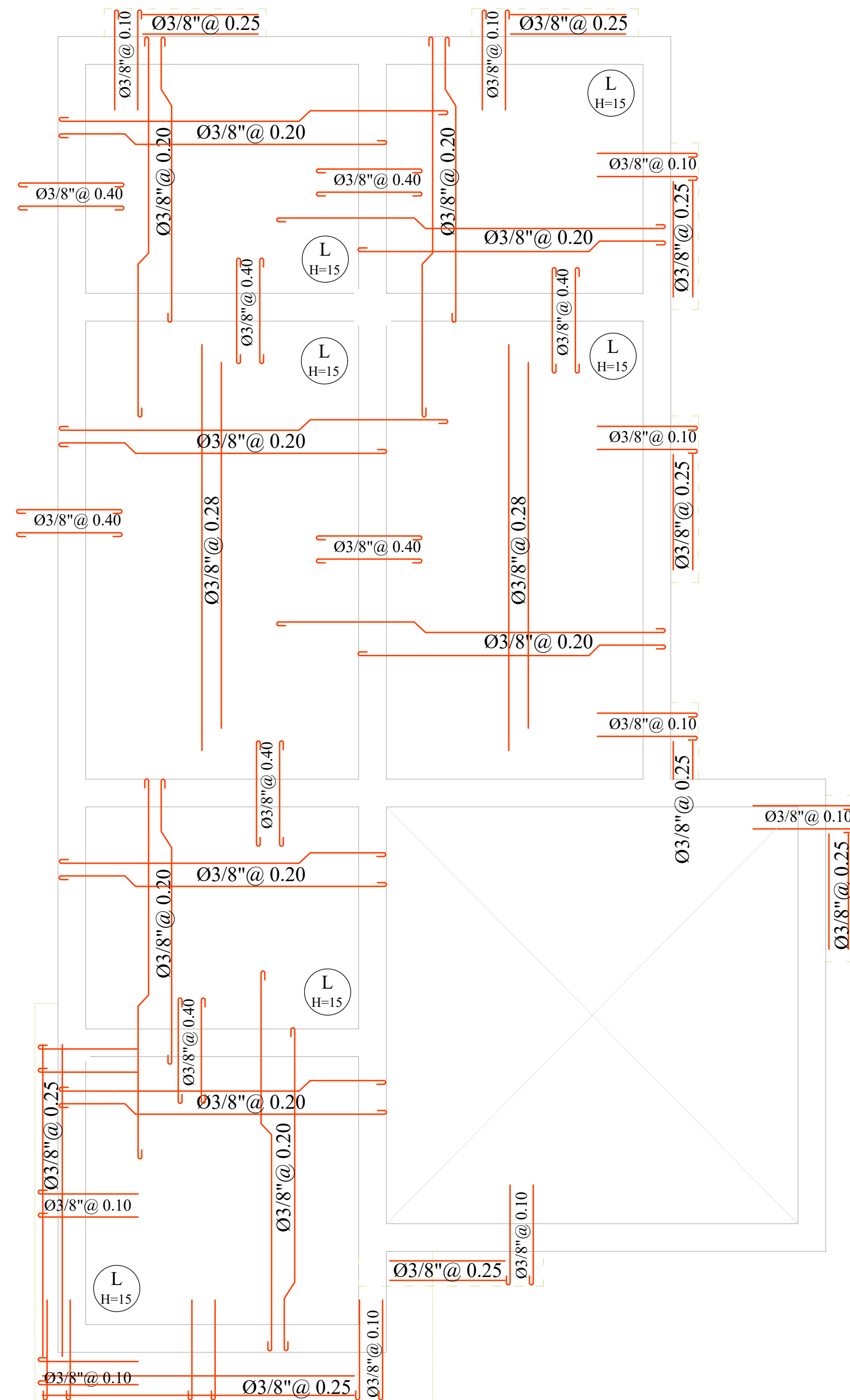
C

D

PROYECTO:

Ampliación CCR Dajabon

CCR Dajabon



DETALLE LOSAS CUERPO 2

AMPLIACION CCR DAJABON

Esc. No.



DEPARTAMENTO DE INGENIERIA Y ARQUITECTURA

Agosto 2018

PROYECTO:

Ampliación CCR Dajabon

DISEÑO ARQUITECTONICO.

ARQ. _____ CODIA _____

DISEÑO ESTRUCTURAL.

ING. _____ CODIA _____

DISEÑO ELECTRICO.

ING. _____ CODIA _____

DISEÑO SANITARIO.

ING. _____ CODIA _____

DIBUJO EN CAD.

ARQ. _____ CODIA _____

PRESUPUESTO

ING. _____ CODIA _____

ESCALA

CONTENIDO

PLANO

ACOTACIONES

Metros

A

B

C

D

1

2

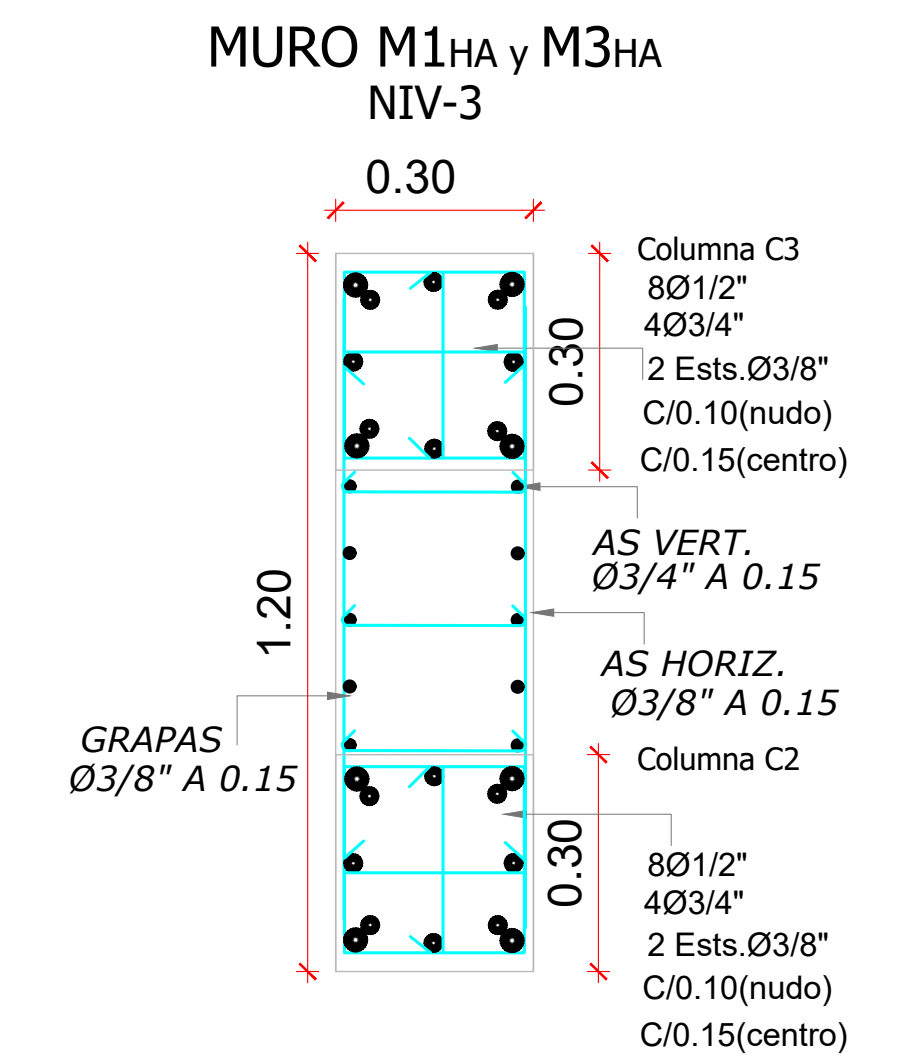
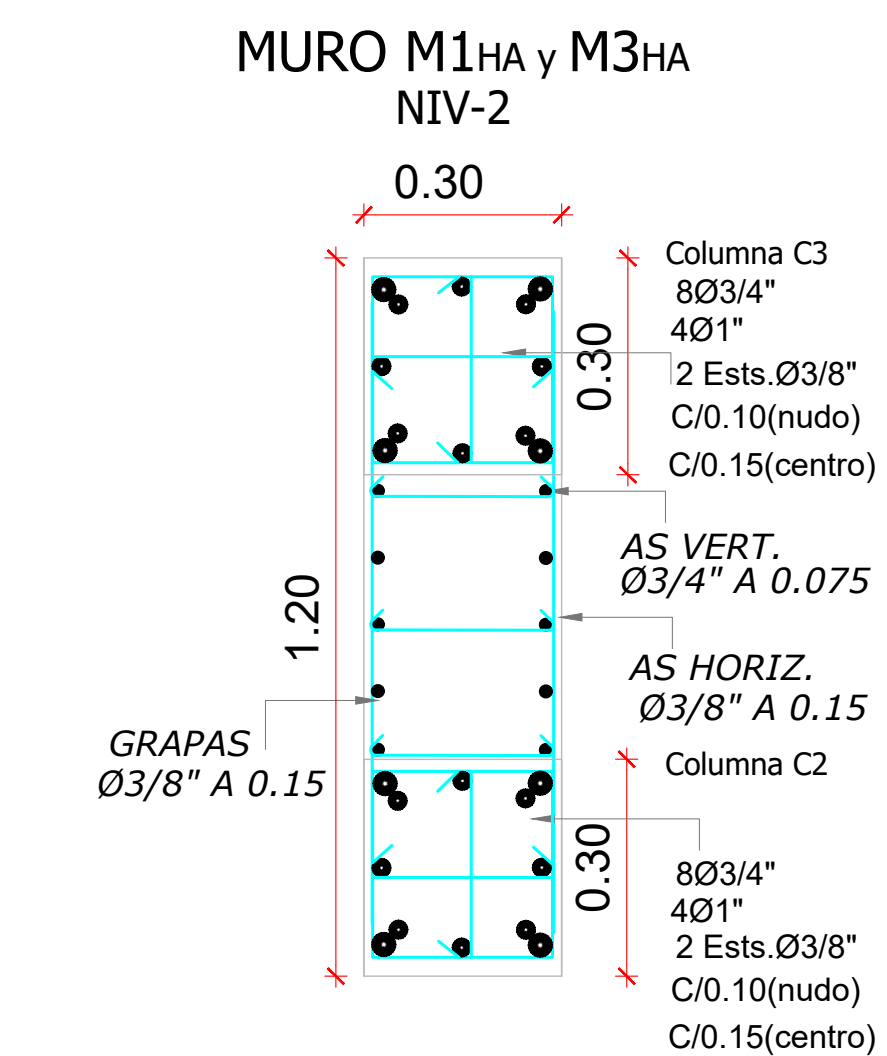
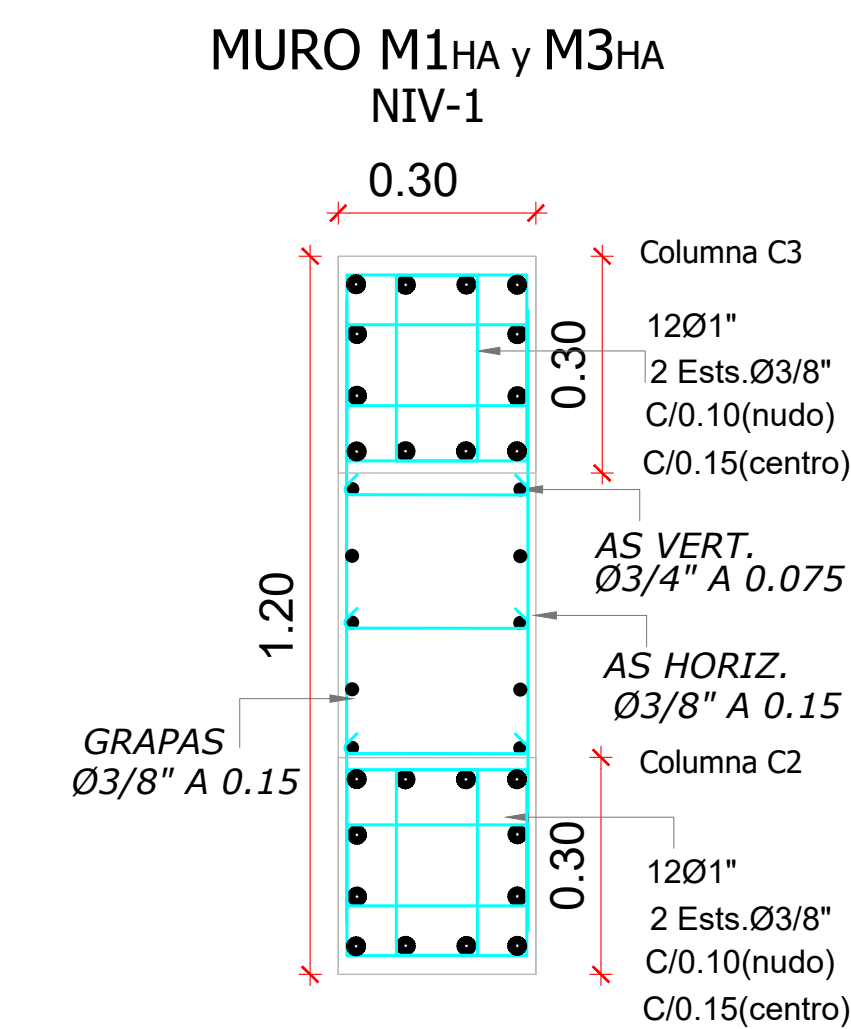
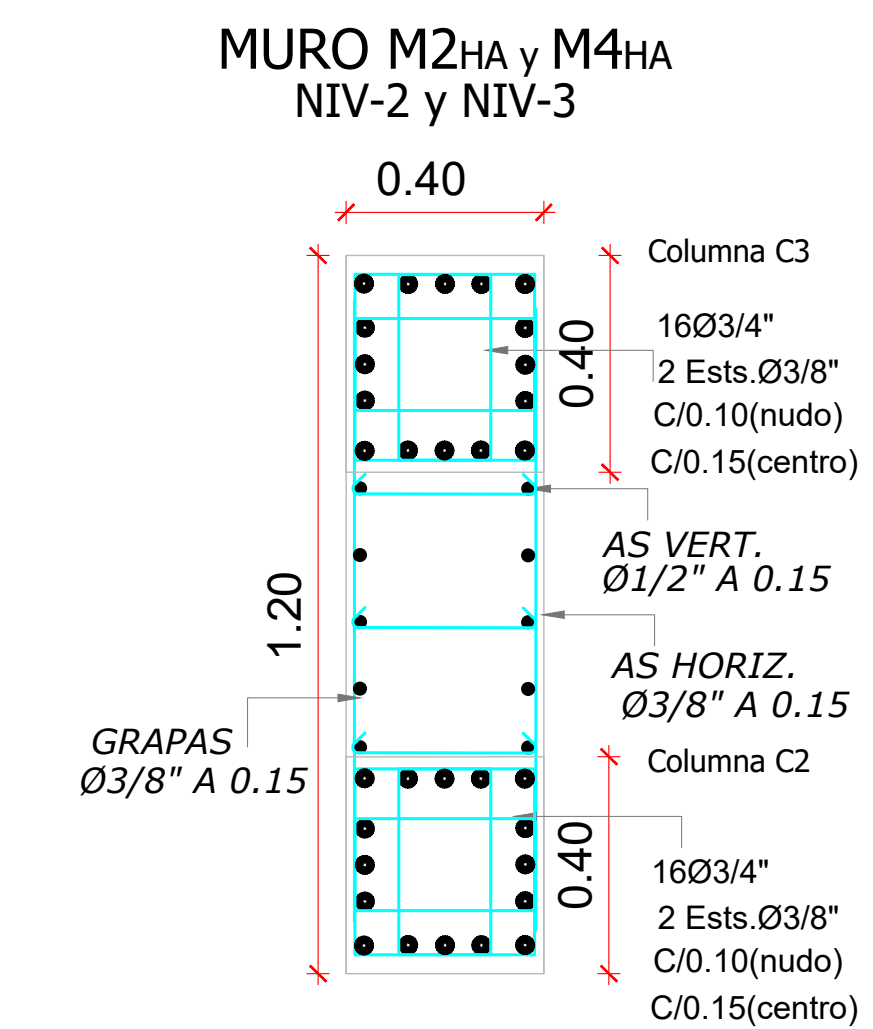
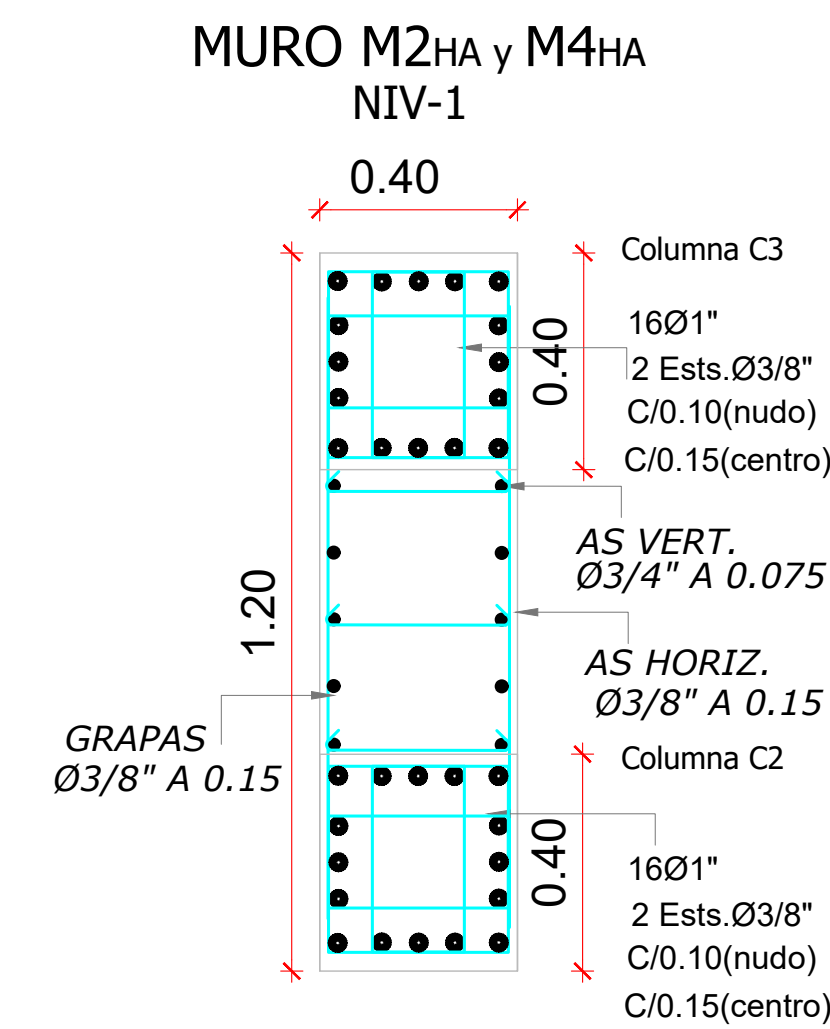
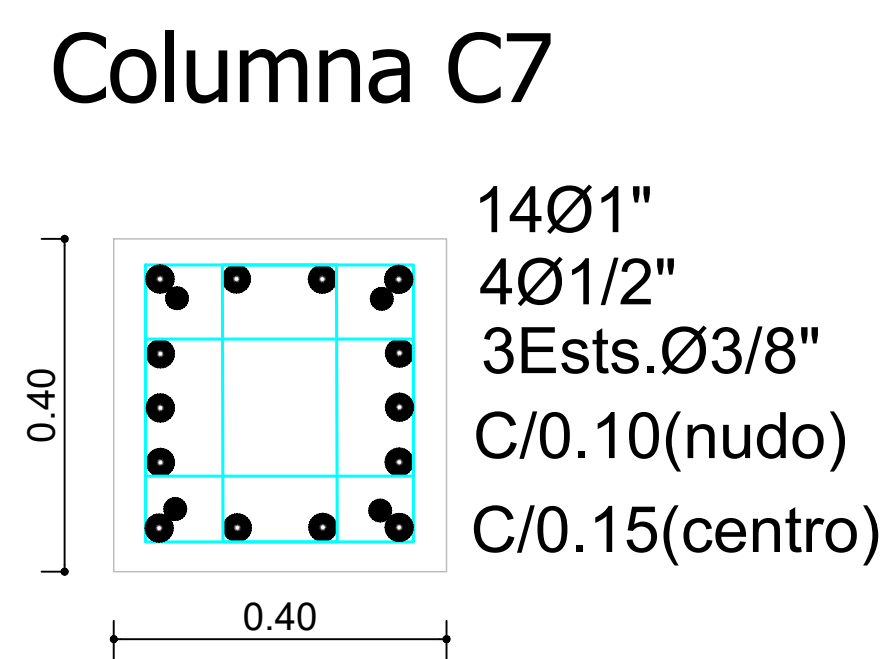
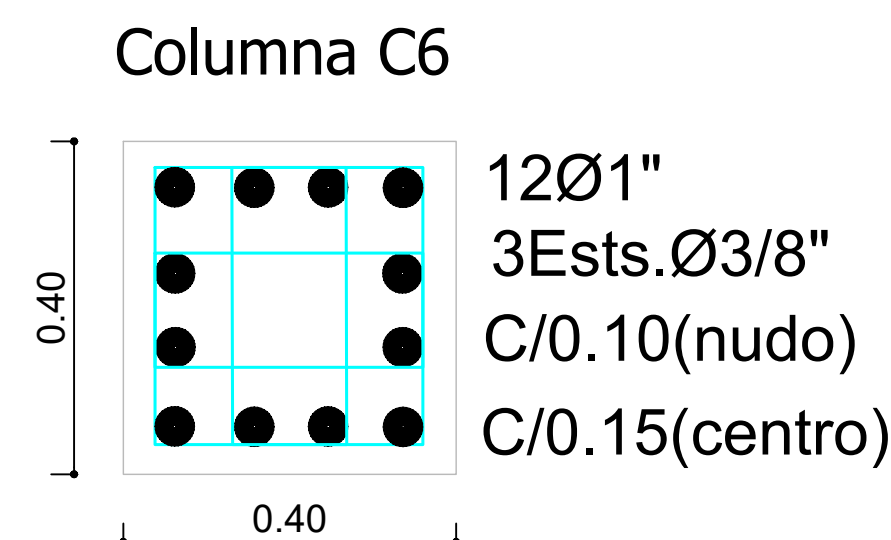
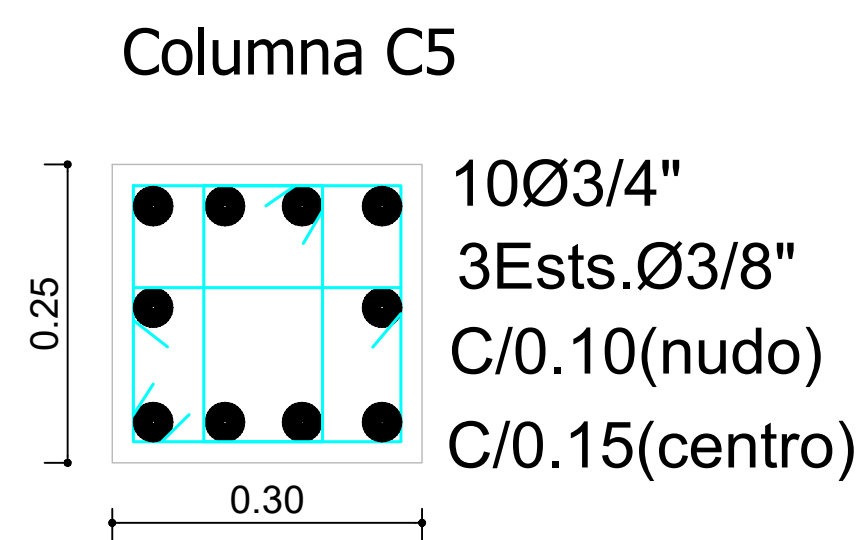
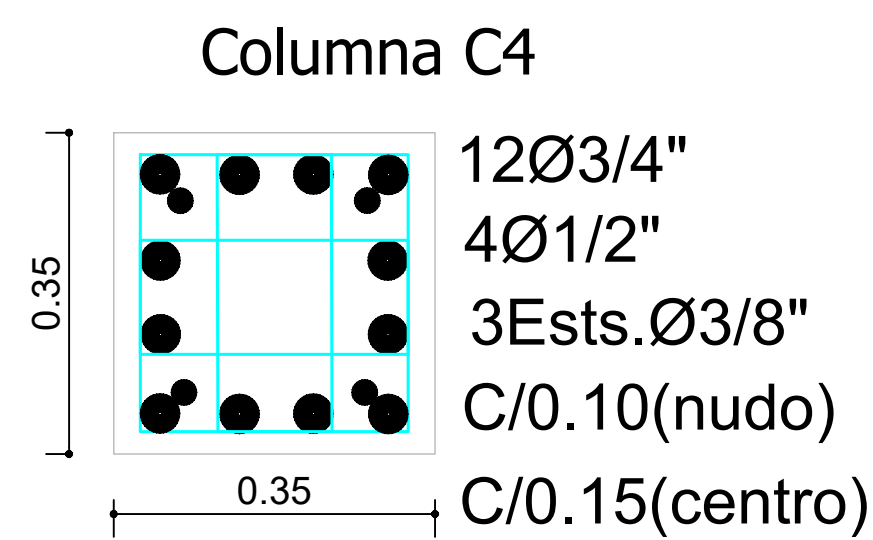
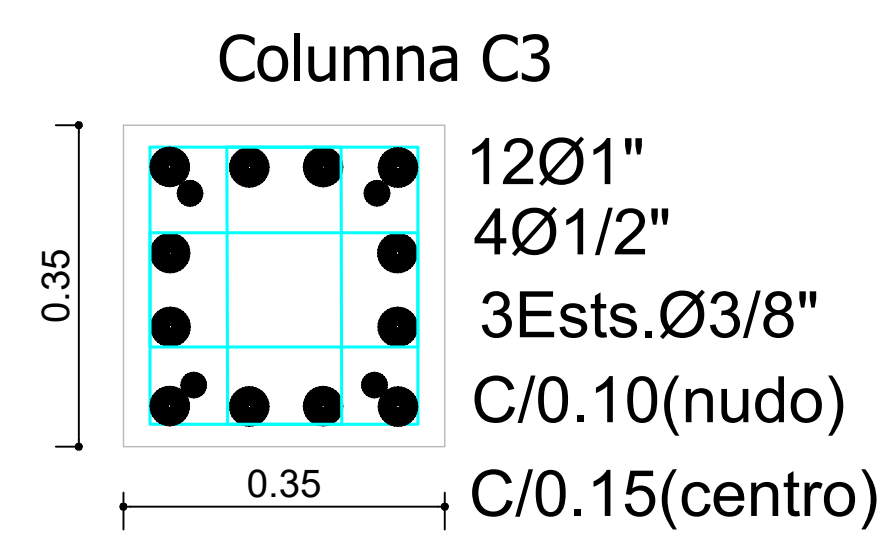
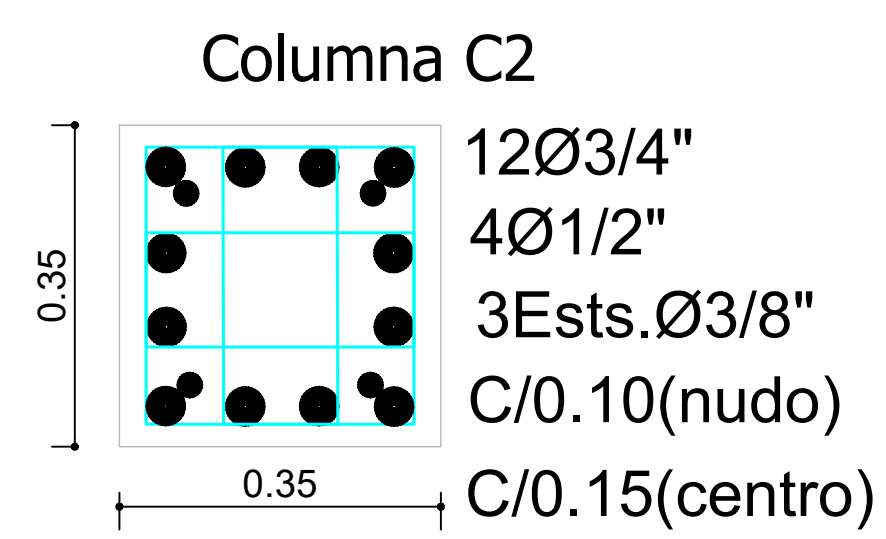
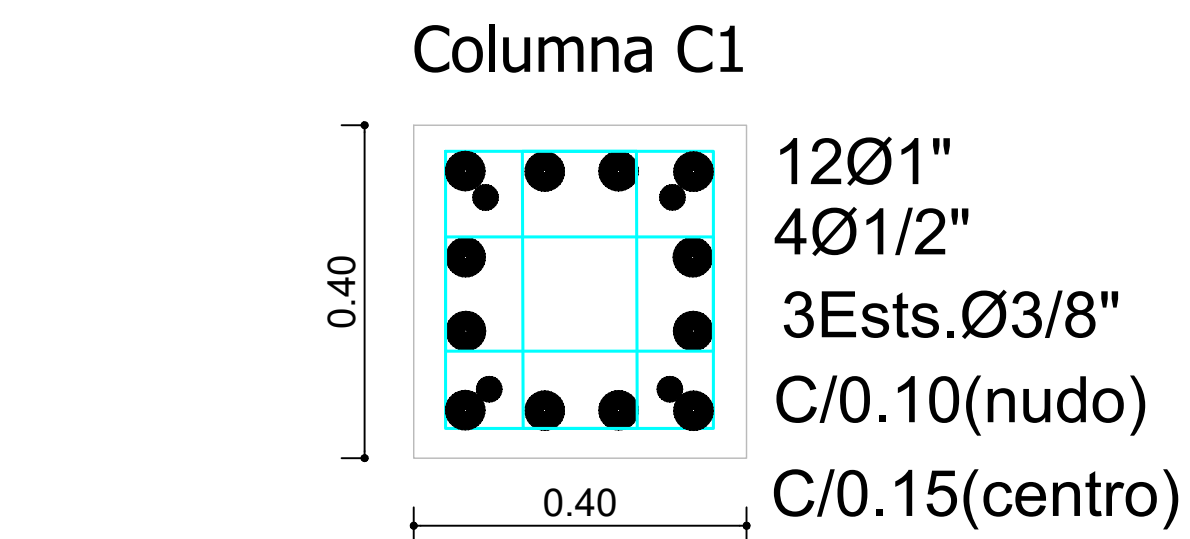
3

4

PROYECTO:

Ampliación CCR Dajabon

CCR Dajabon



DETALLE ESTRUCTURAL COLUMNAS

AMPLIACION CCR DAJABON

Esc. No.

DETALLE ESTRUCTURAL MUROS H.A.

AMPLIACION CCR DAJABON

Esc. No.



DEPARTAMENTO DE INGENIERIA Y ARQUITECTURA

Agosto 2018

PROYECTO:
Ampliación CCR Dajabon

DISEÑO ARQUITECTONICO.
ARQ. _____ CODIA _____

DISEÑO ESTRUCTURAL.
ING. _____ CODIA _____

DISEÑO ELECTRICO.
ING. _____ CODIA _____

DISEÑO SANITARIO.
ING. _____ CODIA _____

DIBUJO EN CAD.
ARQ. _____ CODIA _____

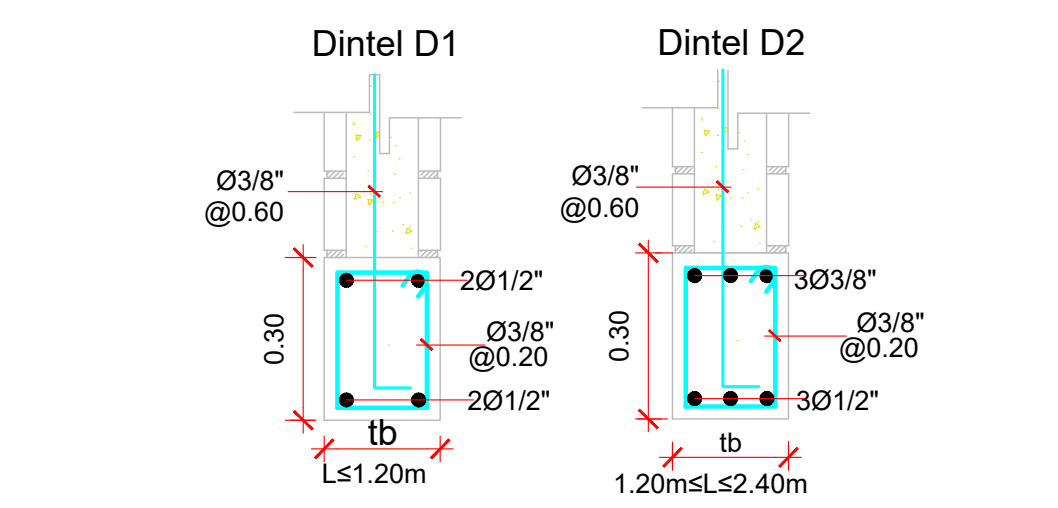
PRESUPUESTO
ING. _____ CODIA _____

ESCALA	CONTENIDO	PLANO
ACOTACIONES		
Metros		

PROYECTO:

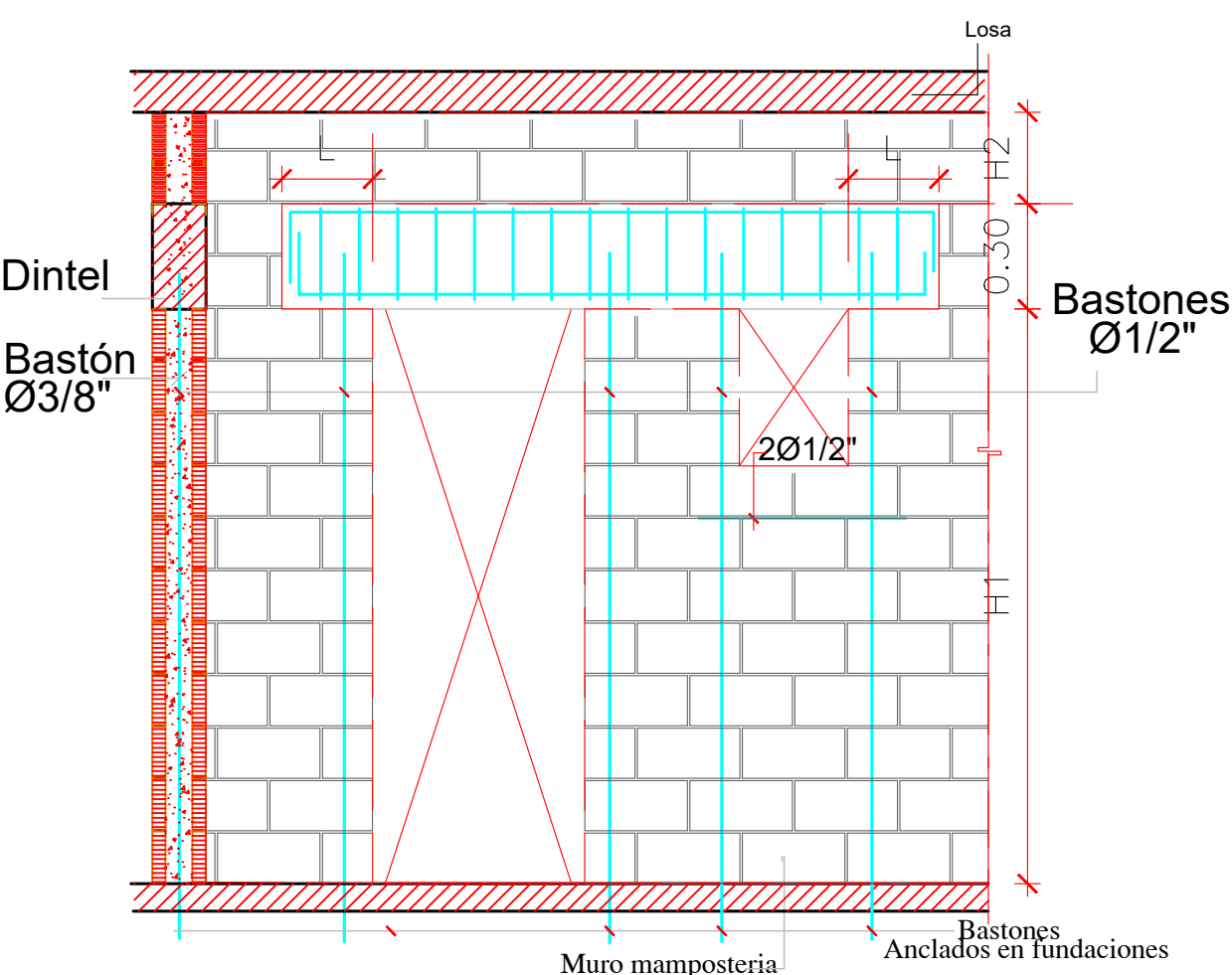
Ampliación CCR Dajabon

CCR Dajabon



SECCIONES TRANSVERSALES DINTELES SOBRE MUROS MAMPOSTERIA PANDERETAS

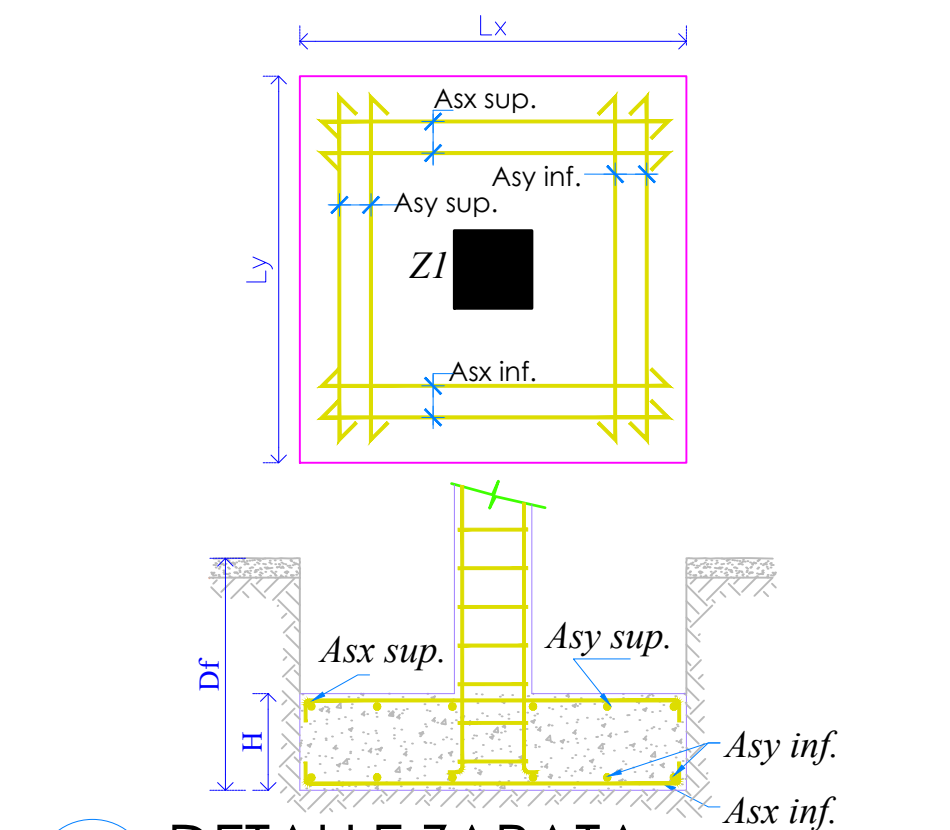
SIN ESCALA



NOTAS:
1.) L: Longitud de apoyo (retiro) de dintel.
L=0.20m: para huecos de longitud menor a 1.00m
L=0.40m: para huecos de longitud mayor a 1.00m

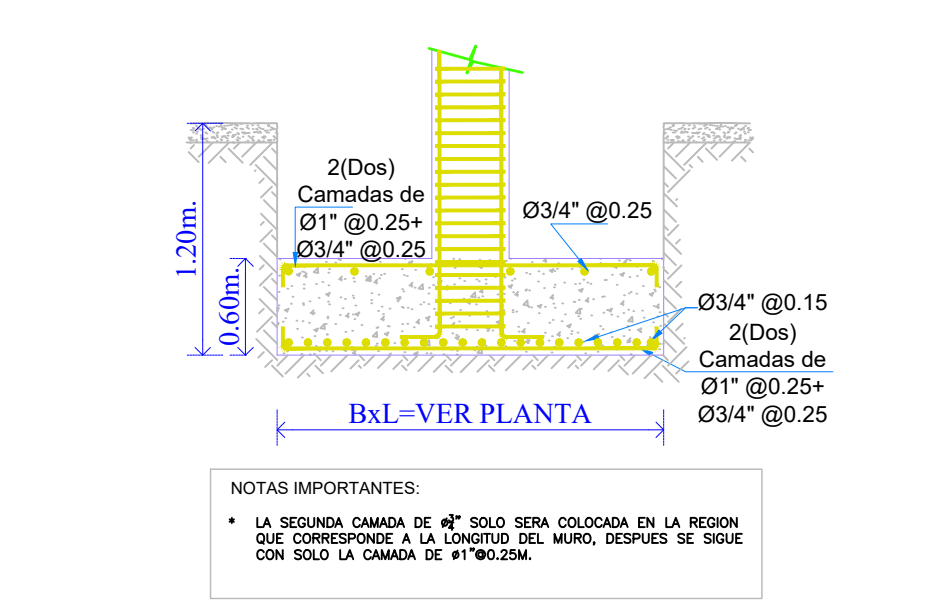
REFUERZO VERTICAL EN ABERTURA DE MUROS

SIN ESCALA



DETALLE ZAPATA CENTRICAS DE COLUMNAS

Sección 2-2': Zapata muros



ESFUERZOS DE LOS MATERIALES

HORMIGON:

a)- LOSAS, COLUMNAS Y VIGAS $f'c = 240 \text{ kg/cm}^2$

a)- CIMIENTOS $f'c = 240 \text{ kg/cm}^2$

ACERO:

a) $F_y = 4200 \text{ kg/cm}^2$

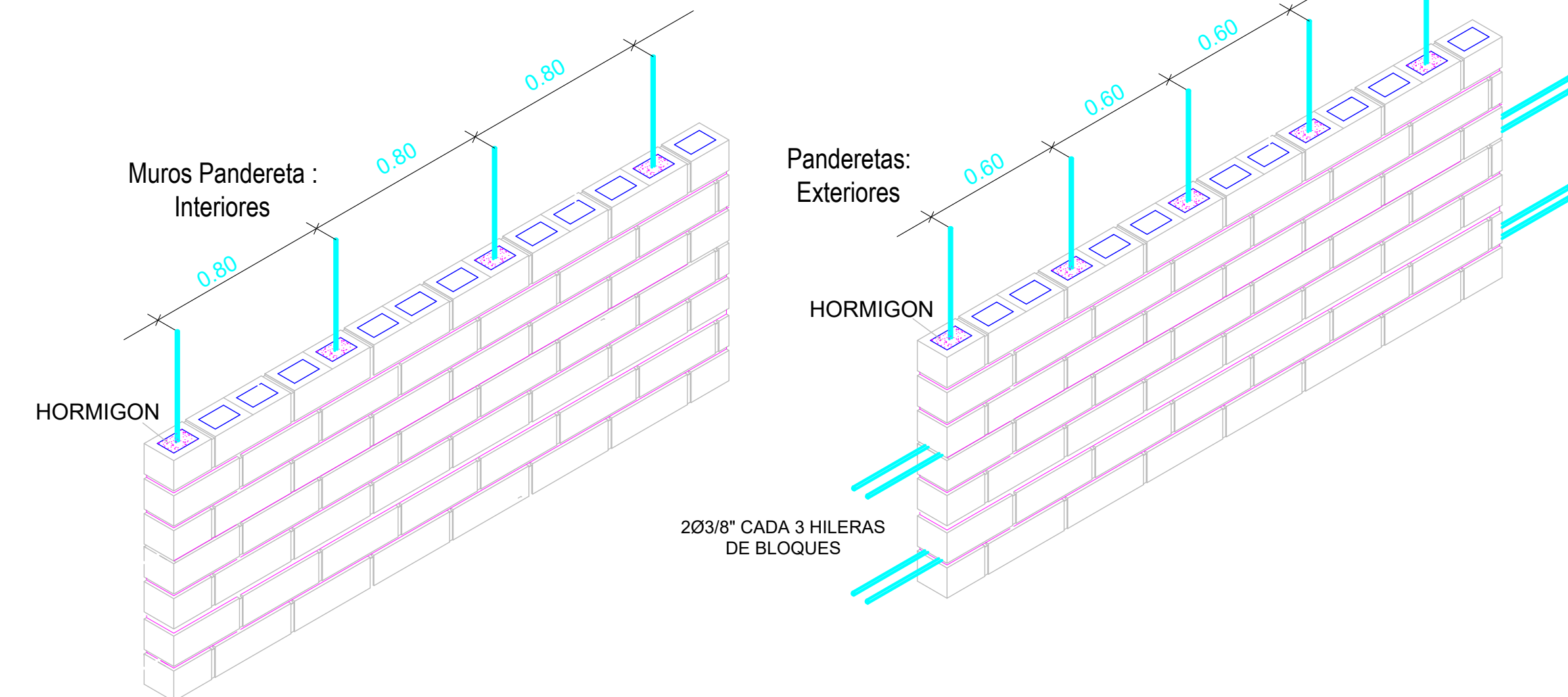
b) $F_y = 5000 \text{ kg/cm}^2$

SUELO:

a) $F_t = 1.40 \text{ kg/cm}^2$

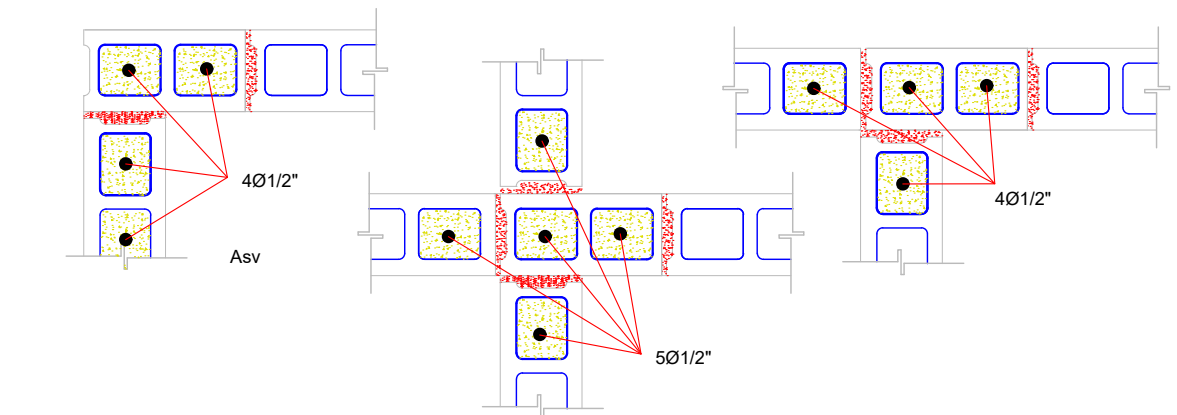
NOTAS IMPORTANTES:

- EL CONTRATISTA NO PODRA REPLANTEAR CON EL PLANO INDICATIVO ESTRUCTURAL, ES OBLIGATORIO REALIZARLO CON EL DIMENSIONADO Y GEOMETRICO DEL SET DE PLANOS ARQUITECTONICOS.
- NO SOMOS RESPONSABLES DE LOS DATOS SUMINISTRADOS POR EL ESTUDIO DE MECANICA DE SUELOS.



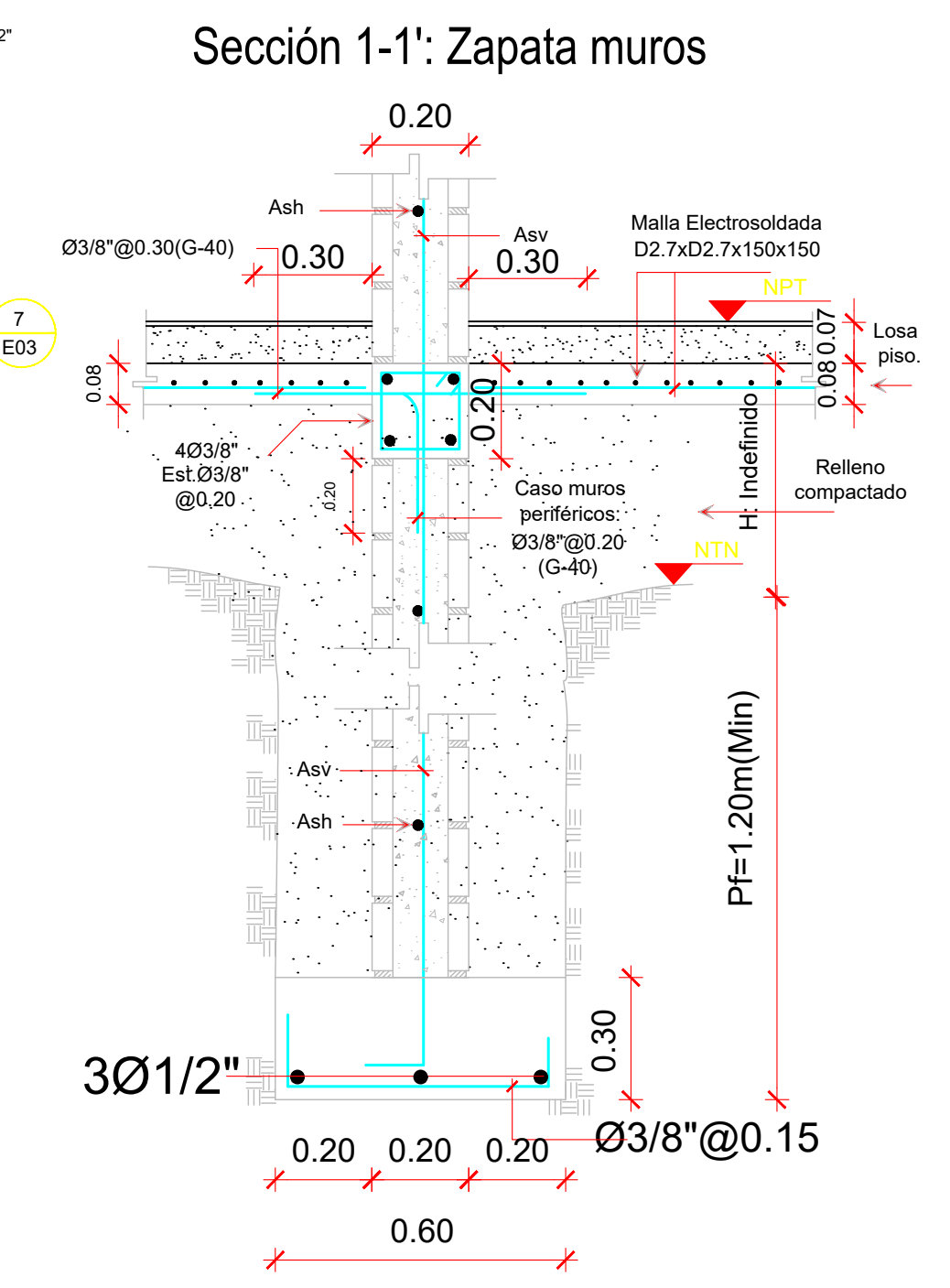
DETALLE REFUERZO MUROS PANDERETAS

SIN ESCALA



DETALLE REFUERZO ENCUENTRO DE MUROS

SIN ESCALA



ZAPATAS MUROS MAMPOSTERÍA

SIN ESCALA

DETALLES ESTRUCTURALES

AMPLIACION CCR DAJABON Esc. No.



DEPARTAMENTO DE INGENIERIA Y ARQUITECTURA	PROYECTO: Ampliación CCR Dajabon	DISEÑO ARQUITECTONICO.	DISEÑO ELECTRICO.	DIBUJO EN CAD.	ESCALA	CONTENIDO	PLANO
		ARQ. _____ CODIA _____	ING. _____ CODIA _____	ARQ. _____ CODIA _____			
Agosto 2018		DISEÑO ESTRUCTURAL.	DISEÑO SANITARIO.	PRESUPUESTO	ACOTACIONES		
		ING. _____ CODIA _____	ING. _____ CODIA _____	ING. _____ CODIA _____	Metros		

A

B

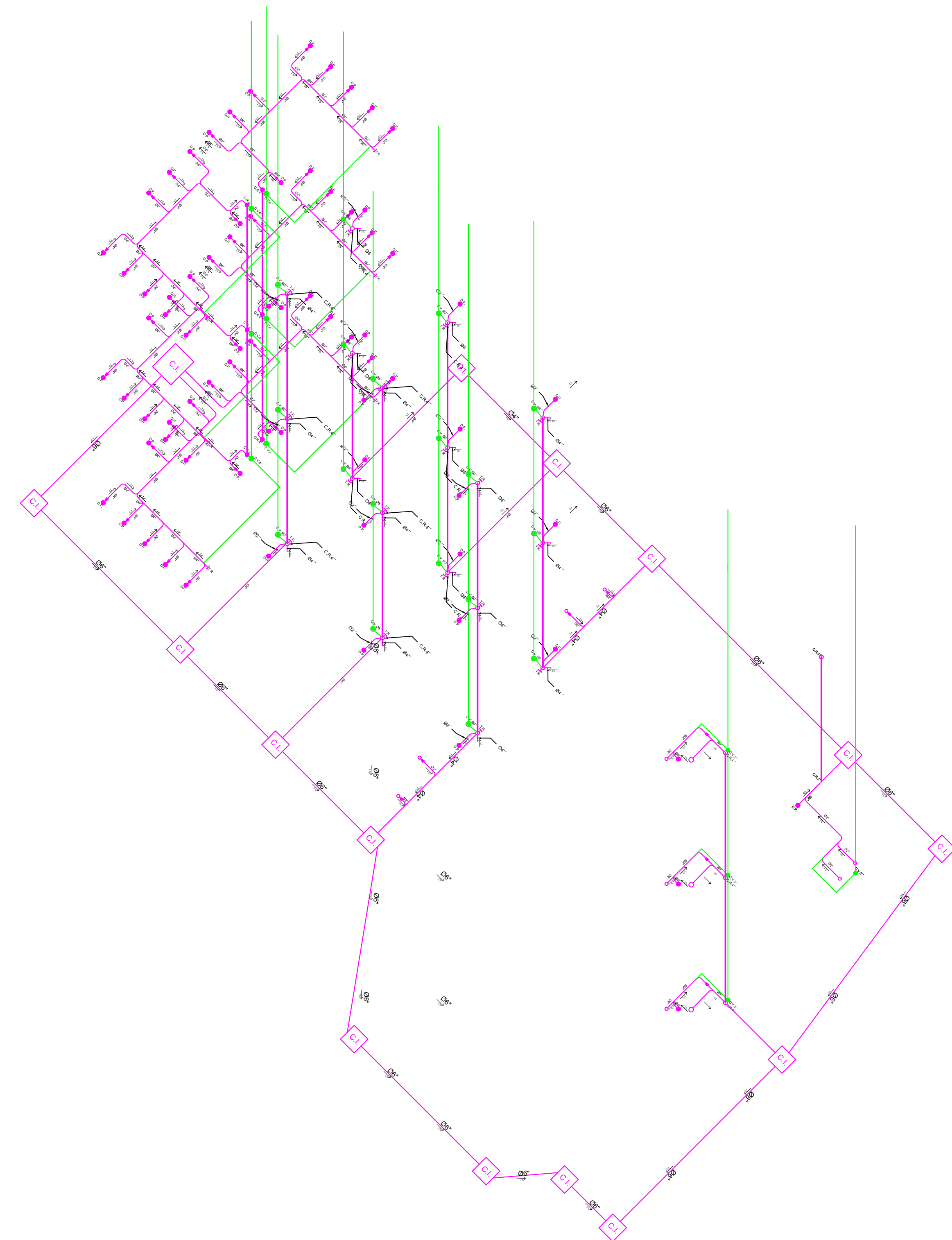
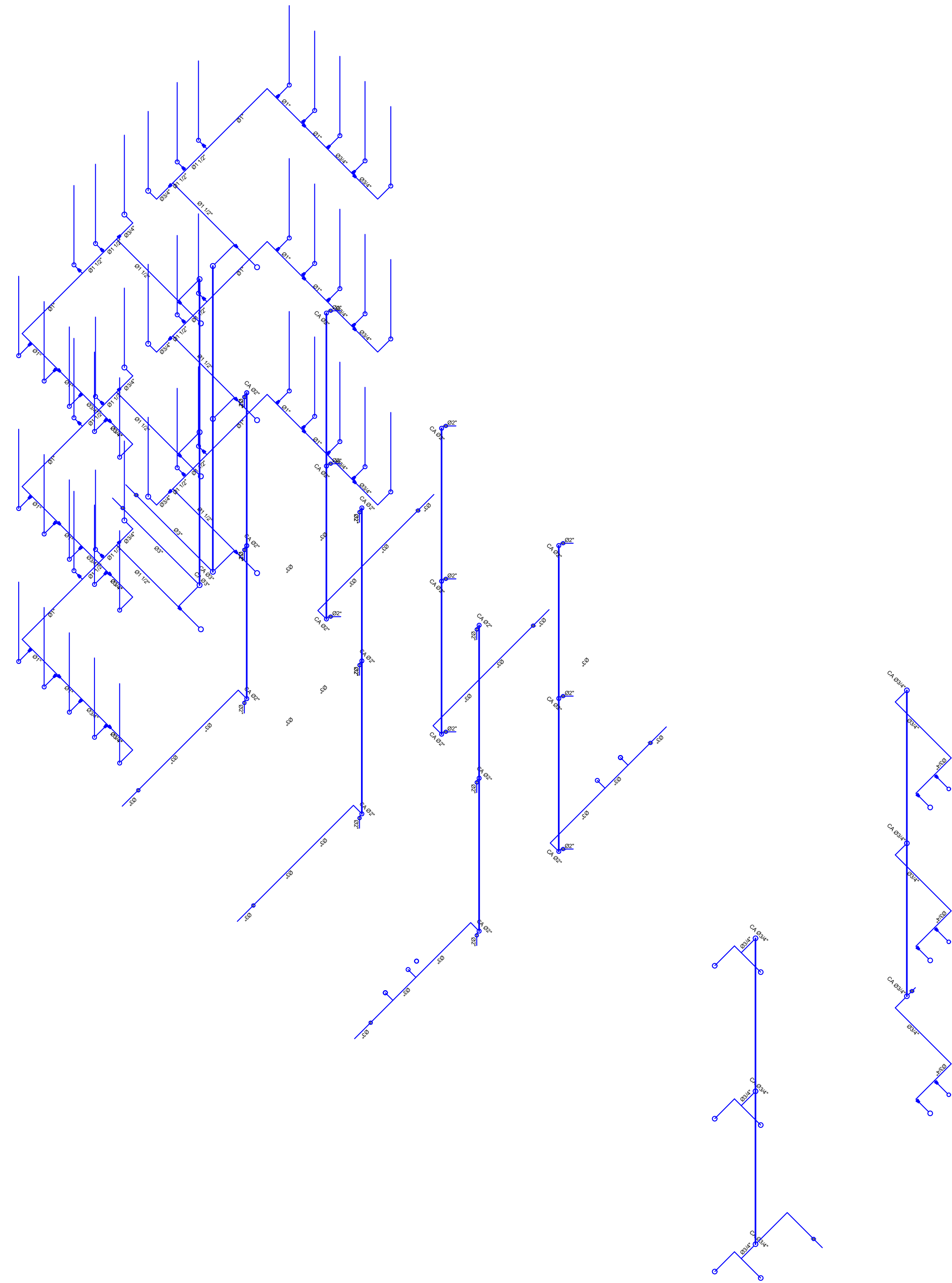
C

D

PROYECTO:

Ampliación CCR Dajabon

CCR Dajabon



ISOMÉTRICA AGUA POTABLE
AMPLIACION CCR DAJABON

Esc. No.

ISOMÉTRICA AGUA RESIDUAL
AMPLIACION CCR DAJABON

Esc. No.



**PROCURADURIA GENERAL
DE LA REPUBLICA**

DEPARTAMENTO DE INGENIERIA Y
ARQUITECTURA

Agosto 2018

PROYECTO:

Ampliación CCR Dajabon

DISEÑO ARQUITECTONICO.

ARG. _____ CODIA _____

DISEÑO ESTRUCTURAL.

ING. _____ CODIA _____

DISEÑO ELECTRICO.

ING. _____ CODIA _____

DISEÑO SANITARIO.

ING. _____ CODIA _____

DIBUJO EN CAD.

ARG. _____ CODIA _____

PRESUPUESTO

ING. _____ CODIA _____

ESCALA

ACOTACIONES

Metros

CONTENIDO

PLANO

A

B

C

D

1

2

3

4

A

B

C

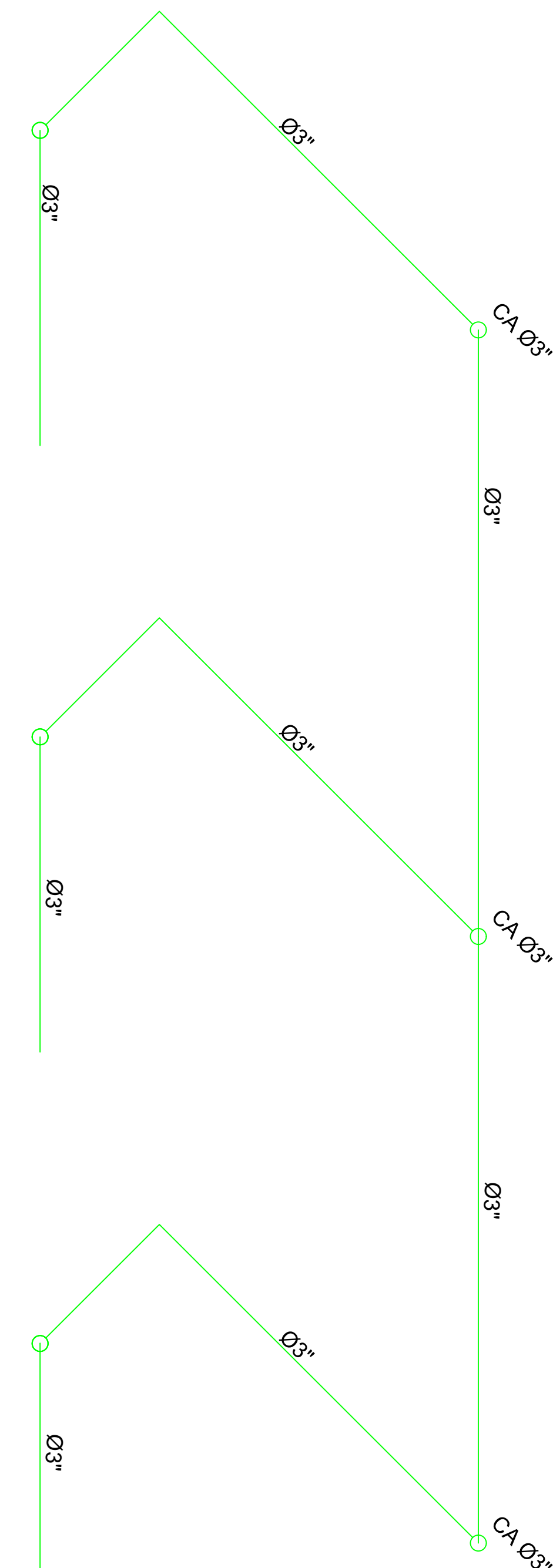
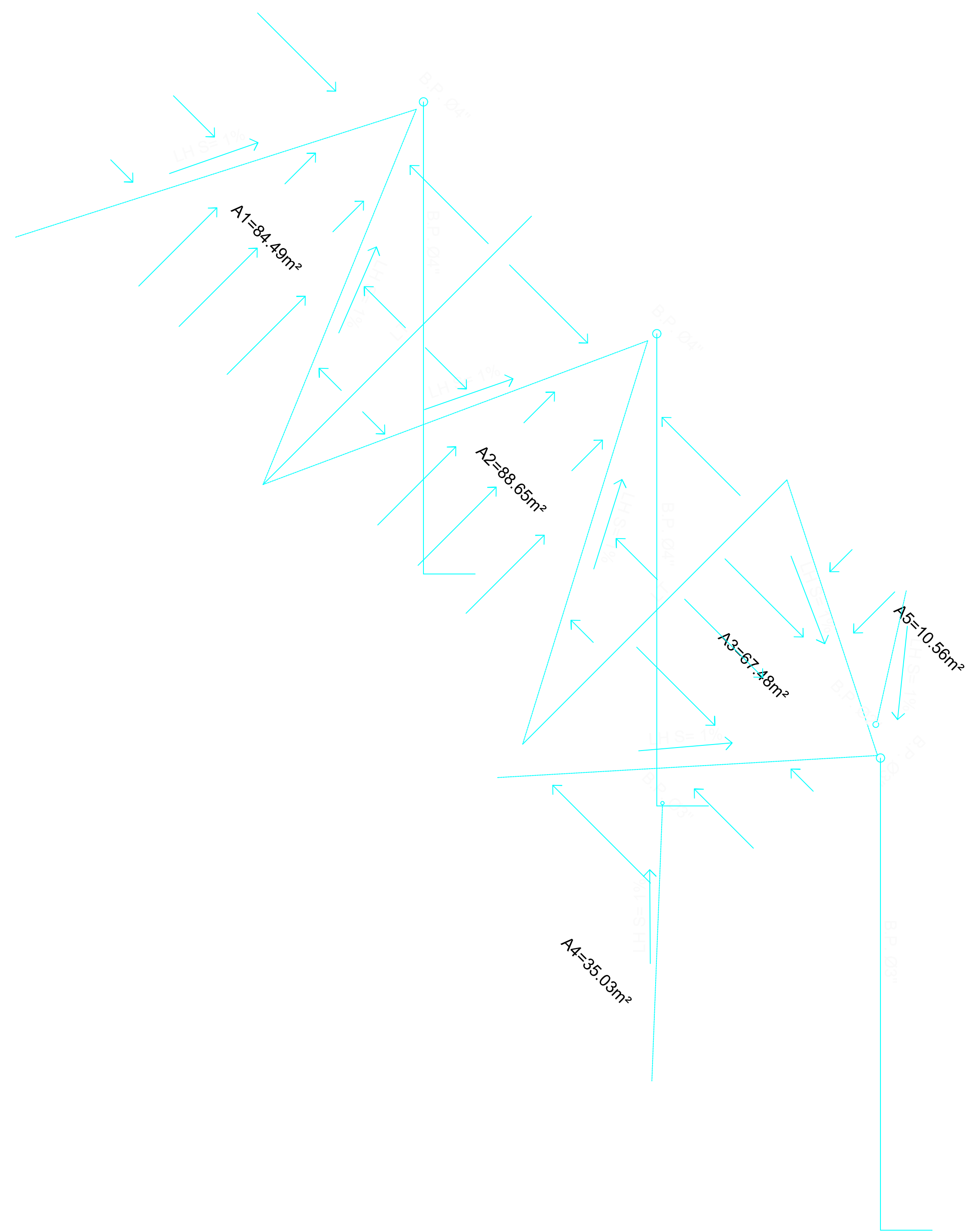
D

PROYECTO:

Ampliación CCR Dajabon

CCR Dajabon

1



2

3

ISOMÉTRICA DRENAJE PLUVIAL
 AMPLIACION CCR DAJABON

Esc. No.

ISOMÉTRICA SISTEMA CONTRA INCENDIO
 AMPLIACION CCR DAJABON

Esc. No.

4



DEPARTAMENTO DE INGENIERIA Y ARQUITECTURA

Agosto 2018

PROYECTO:

Ampliación CCR Dajabon

DISEÑO ARQUITECTONICO.

ARG. _____ CODIA _____

DISEÑO ESTRUCTURAL.

ING. _____ CODIA _____

DISEÑO ELECTRICO.

ING. _____ CODIA _____

DISEÑO SANITARIO.

ING. _____ CODIA _____

DIBUJO EN CAD.

ARG. _____ CODIA _____

PRESUPUESTO

ING. _____ CODIA _____

ESCALA

CONTENIDO

PLANO

ACOTACIONES

Metros

A

B

C

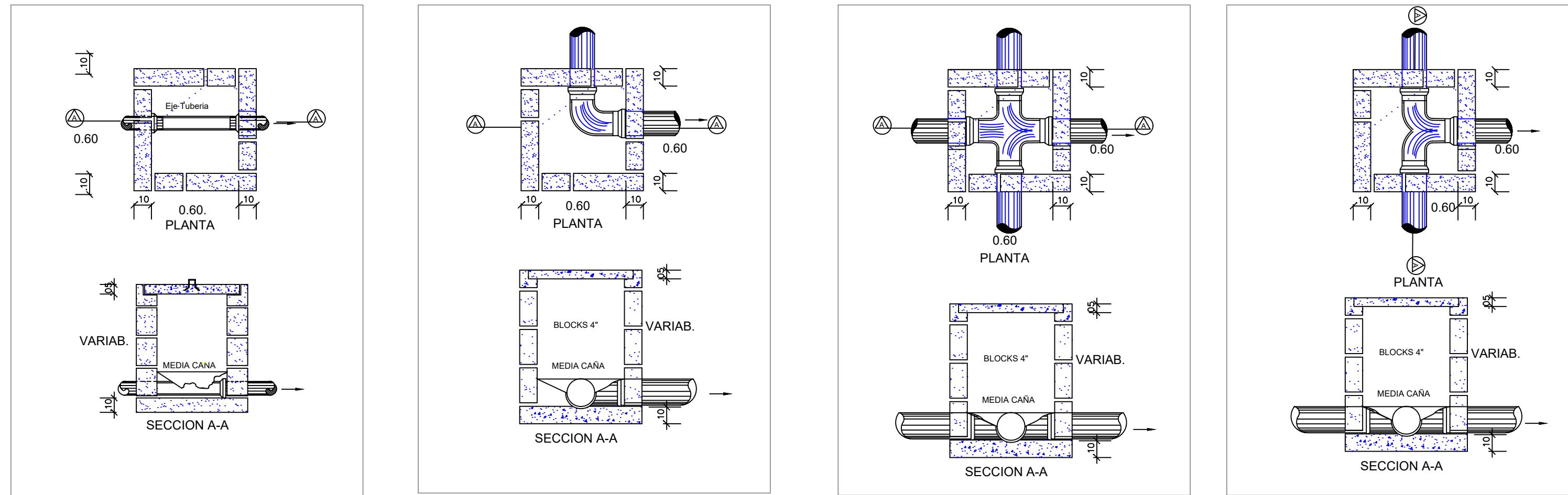
D

PROYECTO:

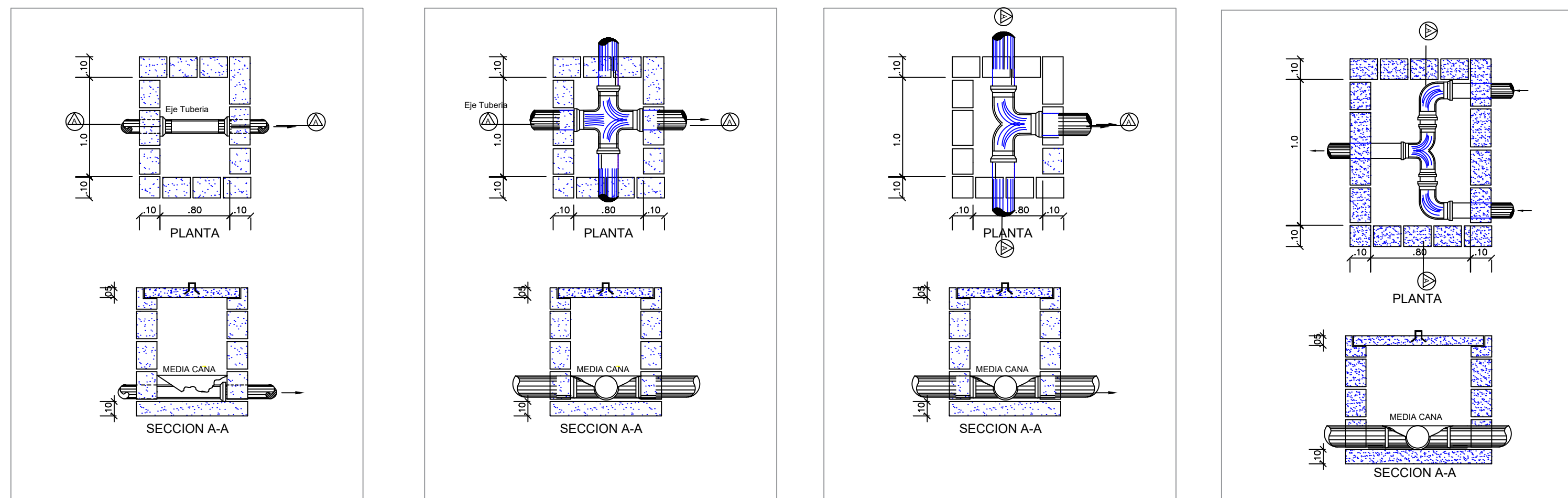
Ampliación CCR Dajabon

CCR Dajabon

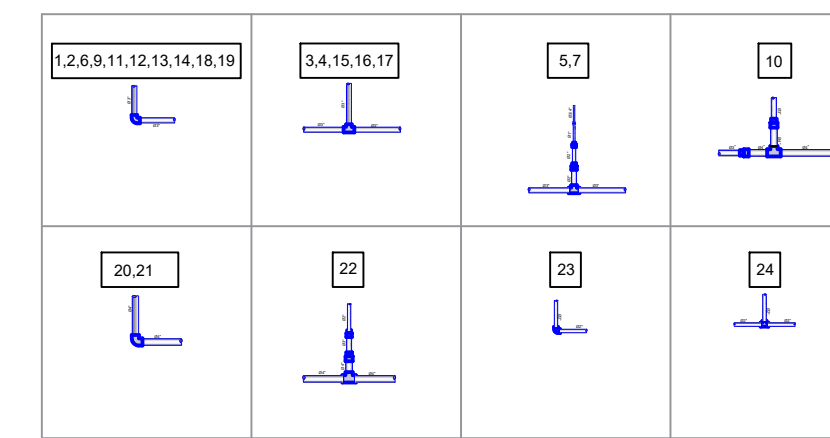
DETALLES TIPOS DE REGISTRO
TIPO 1: 0.60 x 0.60 x 0.80



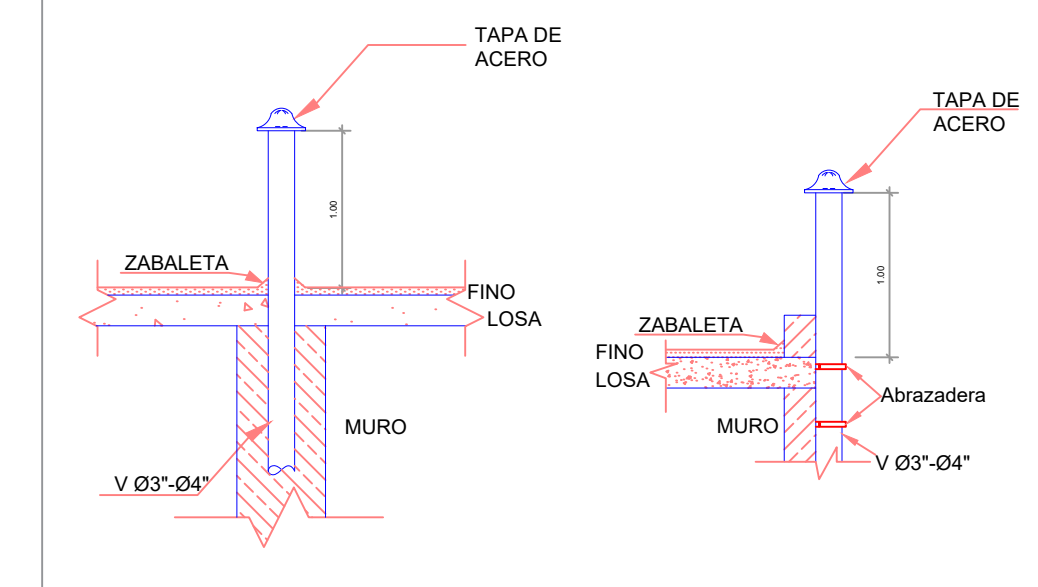
DETALLES TIPOS DE REGISTRO
TIPO 1: 1.0 x 0.80 x VARIABLE



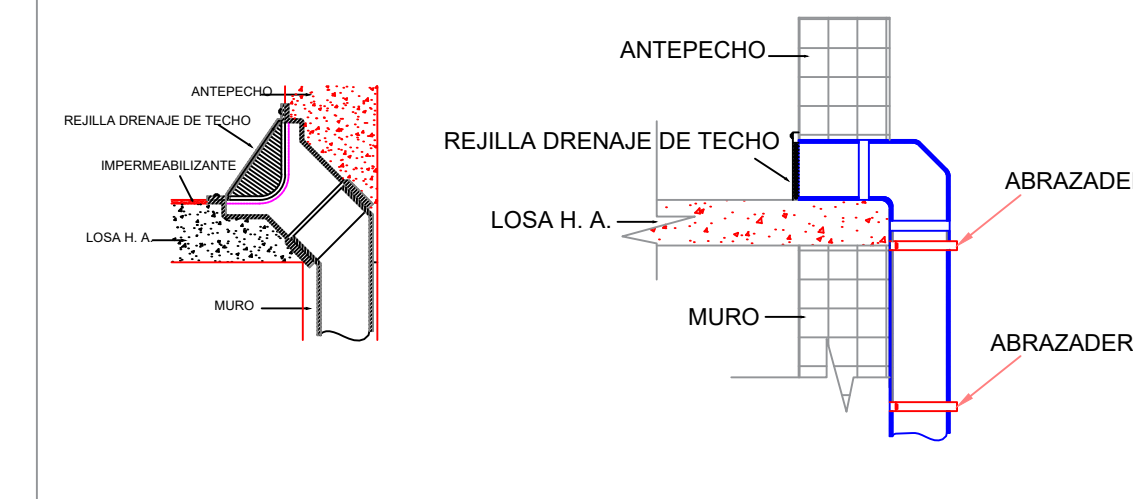
DETALLE NODOS



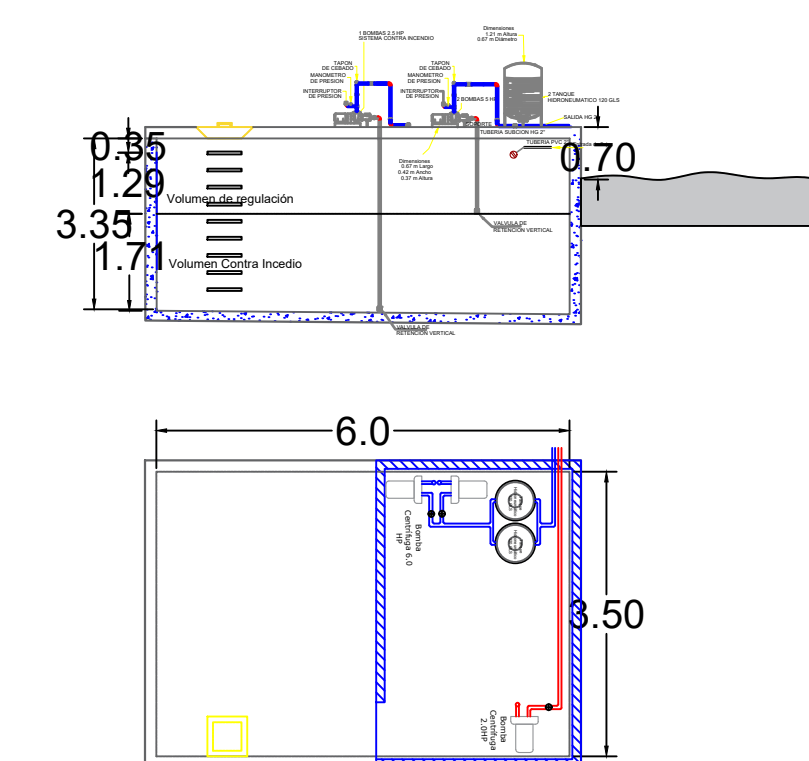
DETALLE VENTILACION EN TECHO



DETALLE DESAGUE PLUVIAL TECHO PLANO

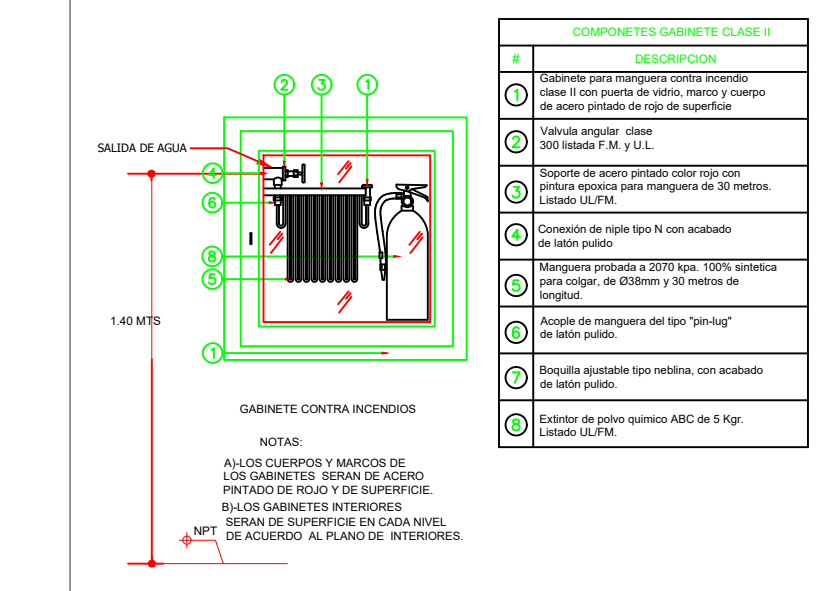


Cisterna

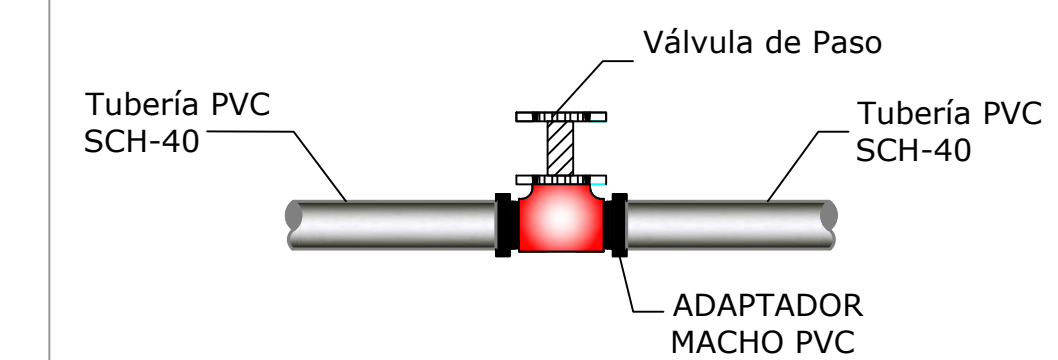


NOTA: Se contempla como fuente un pozo de abastecimiento. Esta opción está sujeta al estudio de fuente realizado previo a la construcción conteniendo aforo y los análisis físicos, químicos y bacteriológicos.

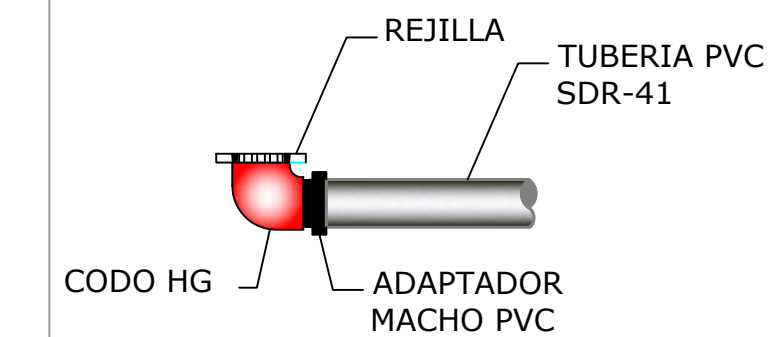
DETALLE GABINETE PROTECCION INCENDIO



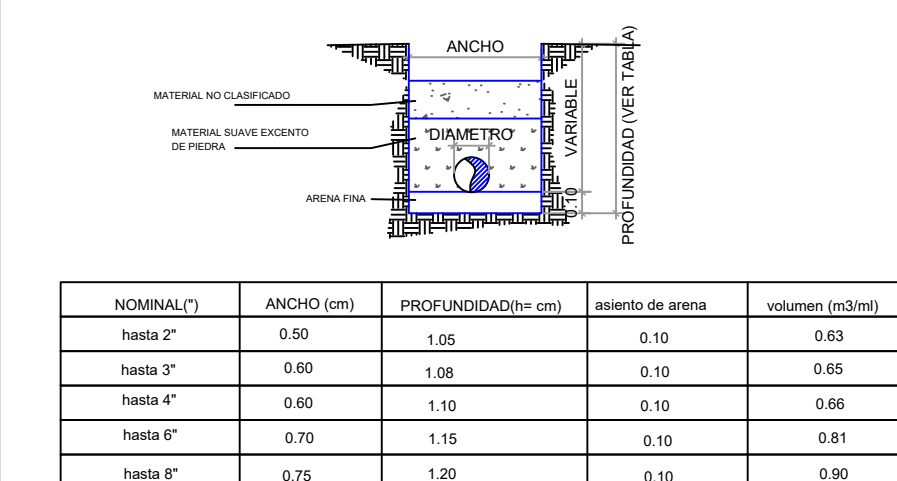
DETALLE VALVULA



DETALLE DESAGUE DE PISO



DETALLE ZANJA PARA TUBERIA PVC ALCANTARILLADO SANITARIO



DETALLES INSTALACIONES SANITARIAS

AMPLIACION CCR DAJABON

Esc. No.



DEPARTAMENTO DE INGENIERIA Y ARQUITECTURA

Agosto 2018

PROYECTO:

Ampliación CCR Dajabon

DISEÑO ARQUITECTONICO.

ARQ. _____ CODIA _____

DISEÑO ESTRUCTURAL.

ING. _____ CODIA _____

DISEÑO ELECTRICO.

ING. _____ CODIA _____

DISEÑO SANITARIO.

ING. _____ CODIA _____

DIBUJO EN CAD.

ARQ. _____ CODIA _____

PRESUPUESTO

ING. _____ CODIA _____

ESCALA

ACOTACIONES

Metros

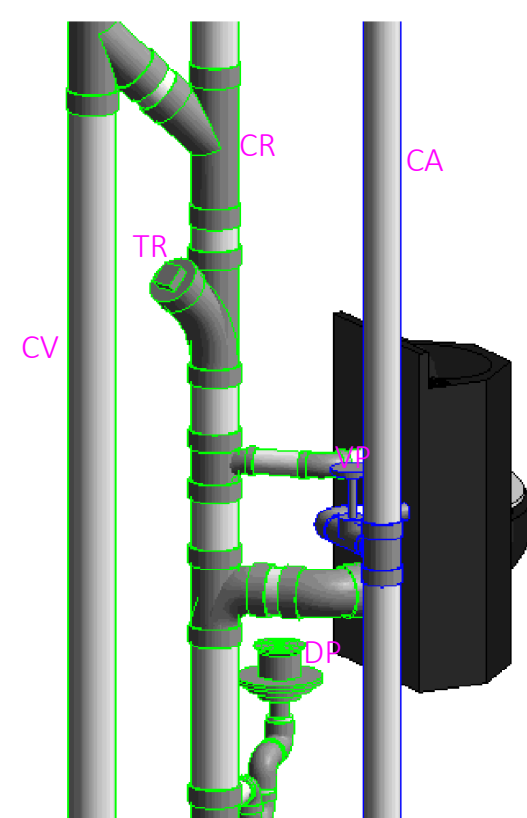
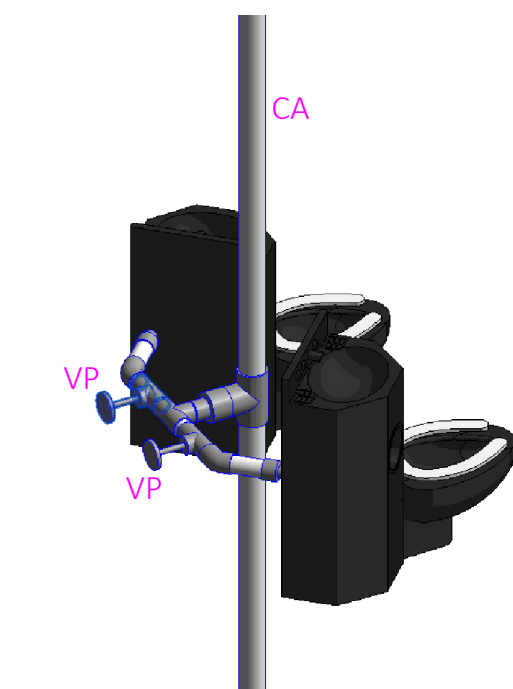
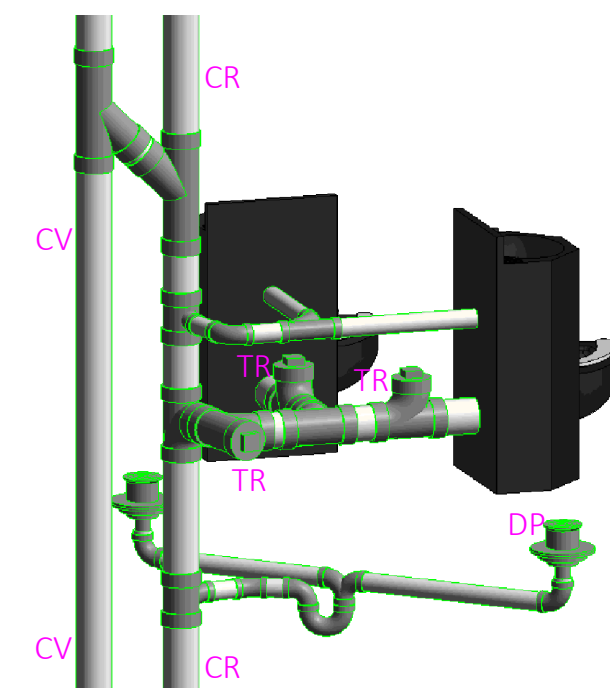
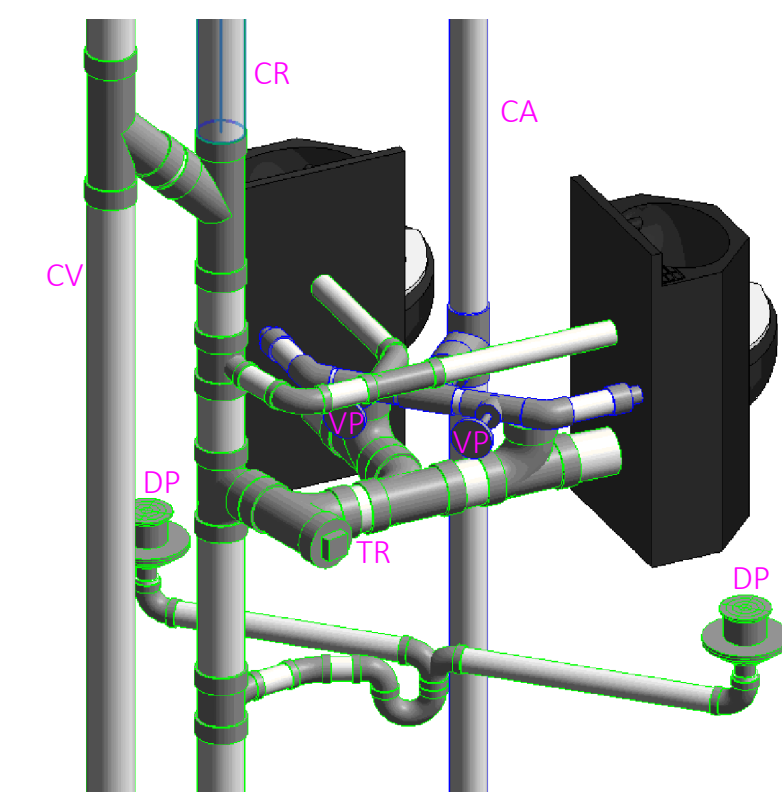
CONTENIDO

PLANO

PROYECTO:

Ampliación CCR Dajabon

CCR Dajabon

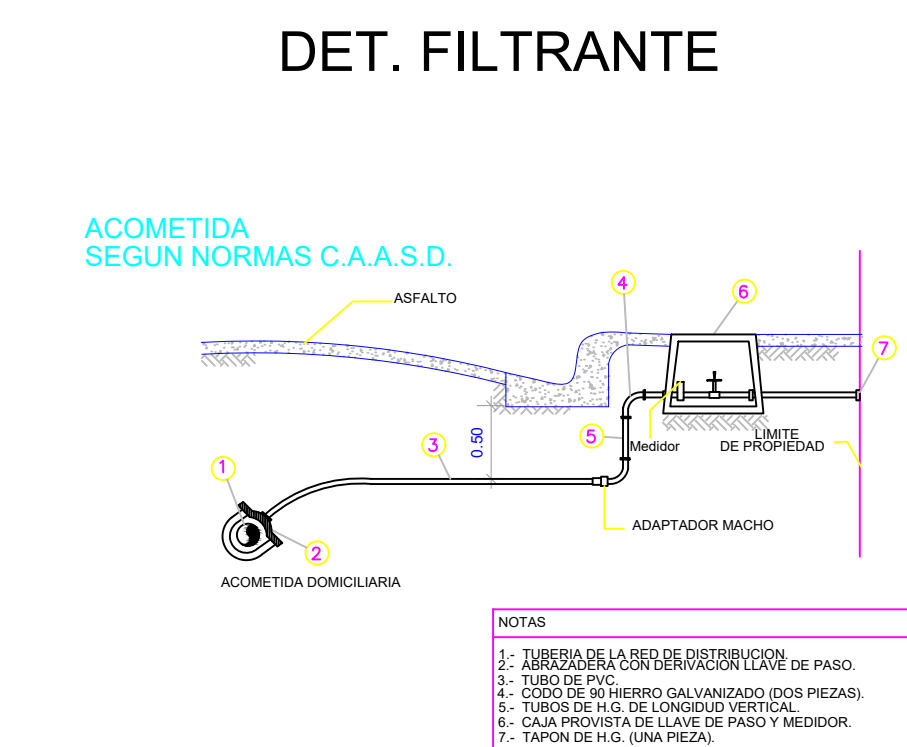
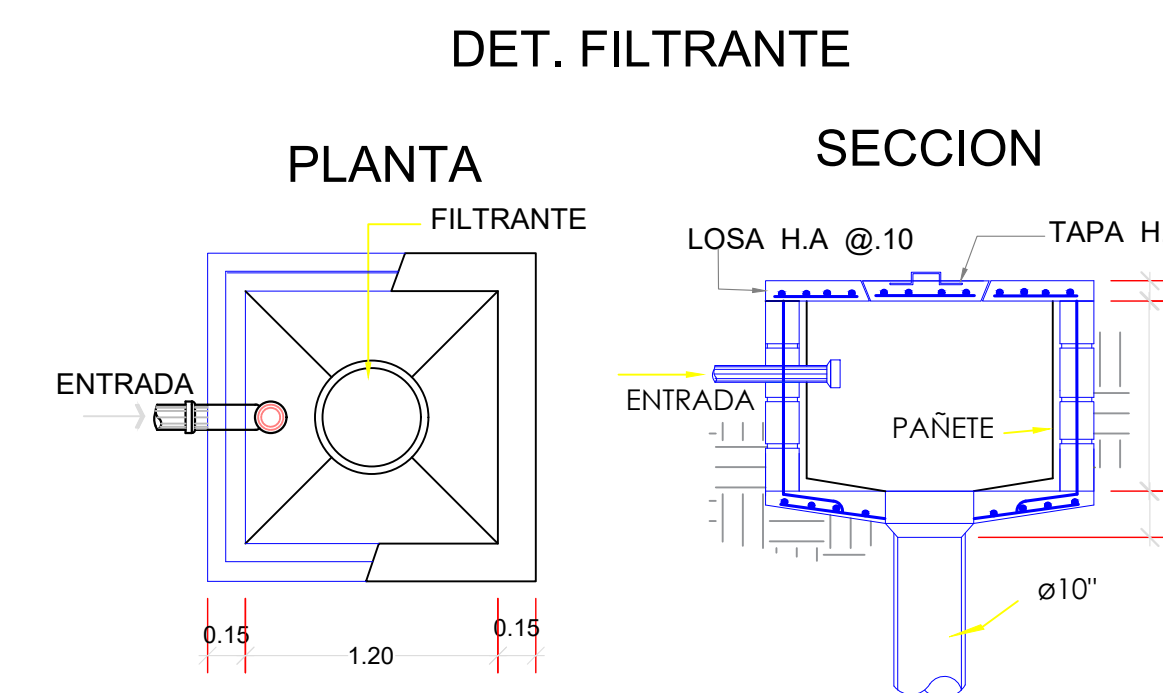
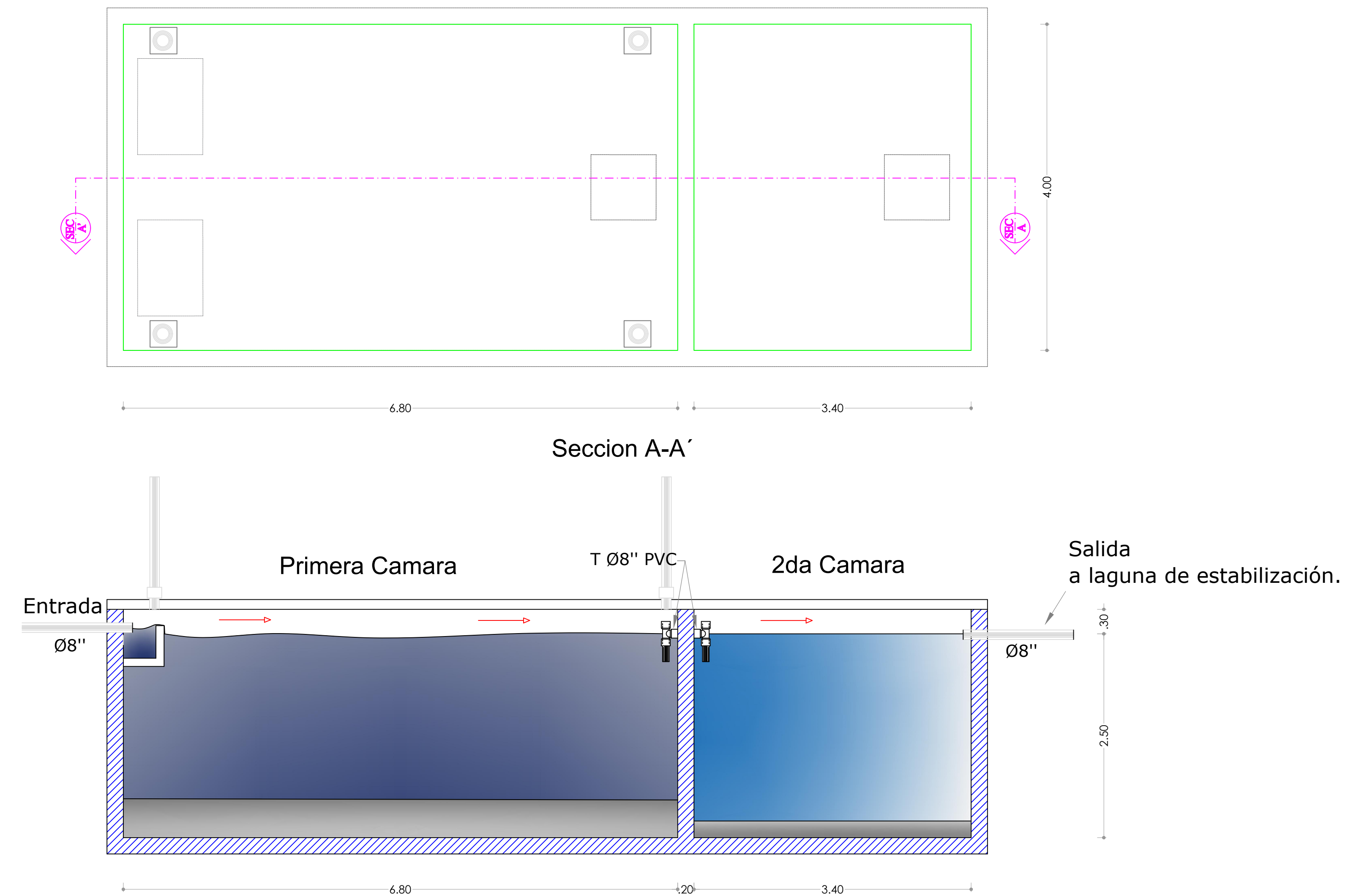


Descripción	Material
Tubería Drenaje Pluvial	PVC SDR-26
LIMAHOYA	
LIMATESA	
Reducción	PVC
B.P. Bajante Pluvial	PVC SDR-26
Bajante de descarga	PVC SDR-26
1% Pendiente LH	
S Pendiente	

Descripción	Material
Red de distribución de agua potable (C.I.)	Hierro Galvanizado
Red de distribución de agua potable	PVC SCH-40
Válvula de paso	H.G.
Columna de agua potable	PVC SCH-40
Ø Diámetro de tubería	
Dirección del flujo	
CA Columna de agua	
Conexión Acometida	
Medidor	

Descripción	Material
Red de distribución de agua residual	PVC SDR-41
Conexión a ventilación	PVC SDR-26
Reducción	PVC
CI Caja de inspección	
I-L Inodoro-Lavamanos	
DP Desagüe de piso	
Ø Diámetro de tubería	
Columna de ventilación	PVC
Tapón registro	
CR Columna de agua residual	PVC
Tubería Existente	

SEPTICO



DETALLES INSTALACIONES SANITARIAS

AMPLIACION CCR DAJABON

Esc. No.



DEPARTAMENTO DE INGENIERIA Y ARQUITECTURA

Agosto 2018

PROYECTO:

Ampliación CCR Dajabon

DISEÑO ARQUITECTONICO.

ARQ. _____ CODIA _____

DISEÑO ESTRUCTURAL.

ING. _____ CODIA _____

DISEÑO ELECTRICO.

ING. _____ CODIA _____

DISEÑO SANITARIO.

ING. _____ CODIA _____

DIBUJO EN CAD.

ARQ. _____ CODIA _____

PRESUPUESTO

ING. _____ CODIA _____

ESCALA

ACOTACIONES

Metros

CONTENIDO

PLANO

A

B

C

D

PROYECTO:

Ampliación CCR Dajabon

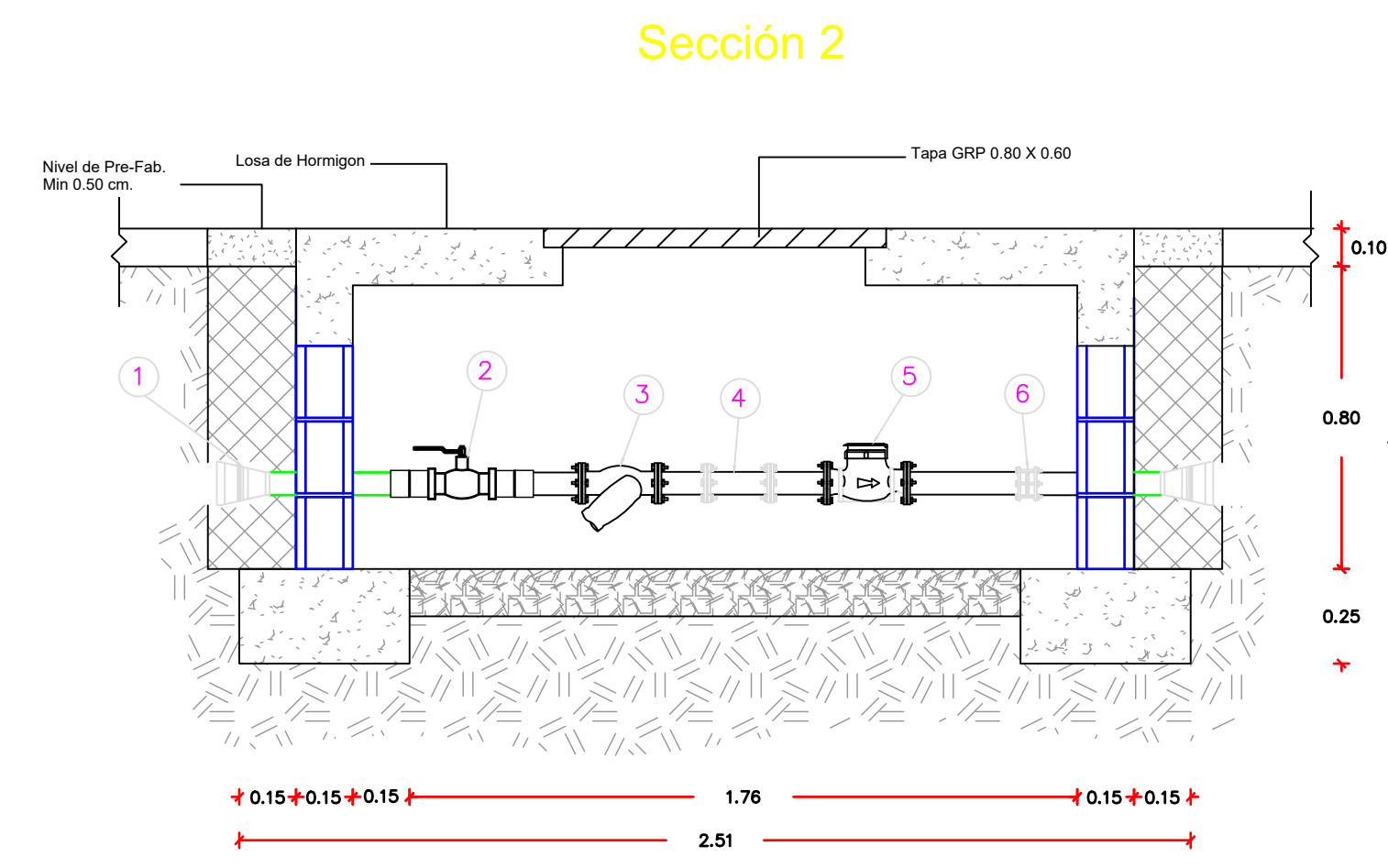
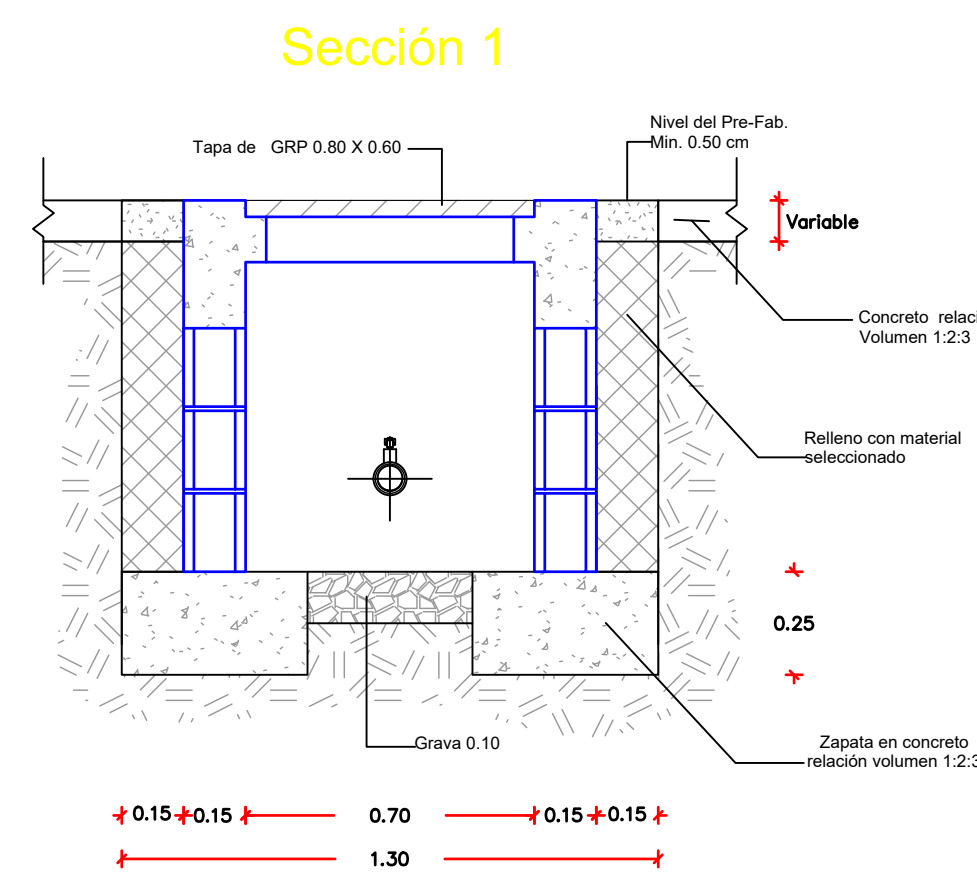
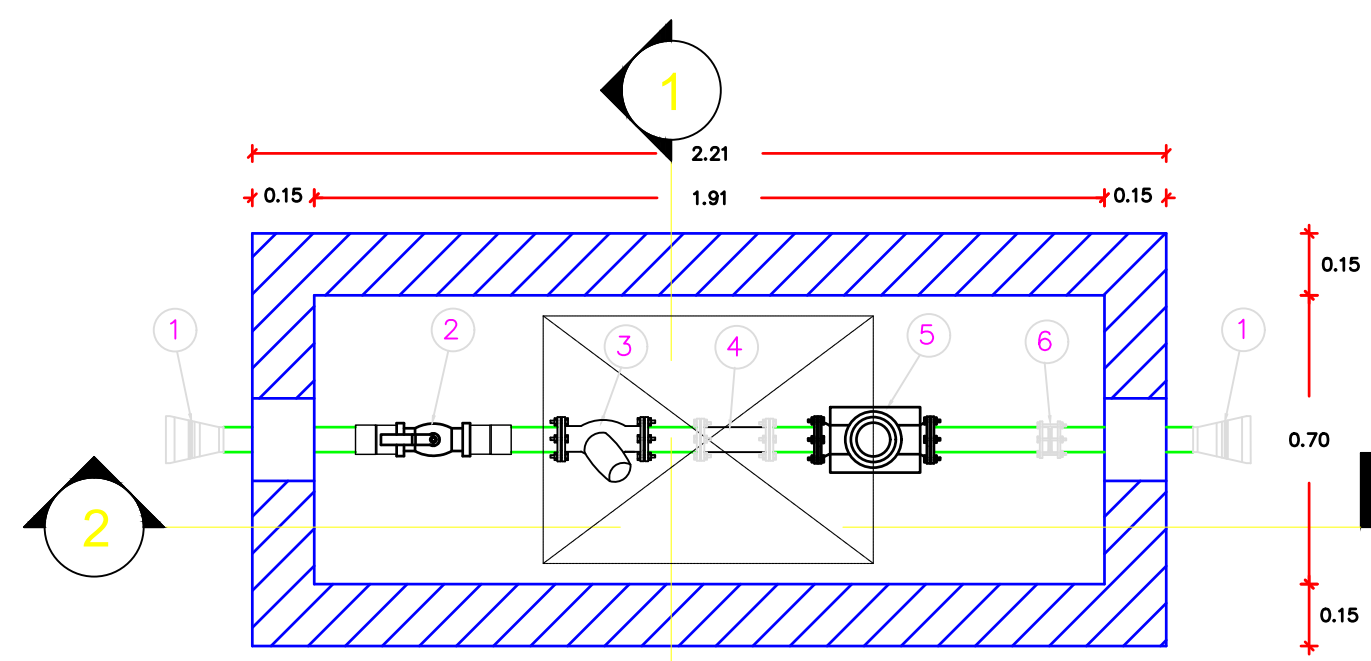
CCR Dajabon

LEYENDA

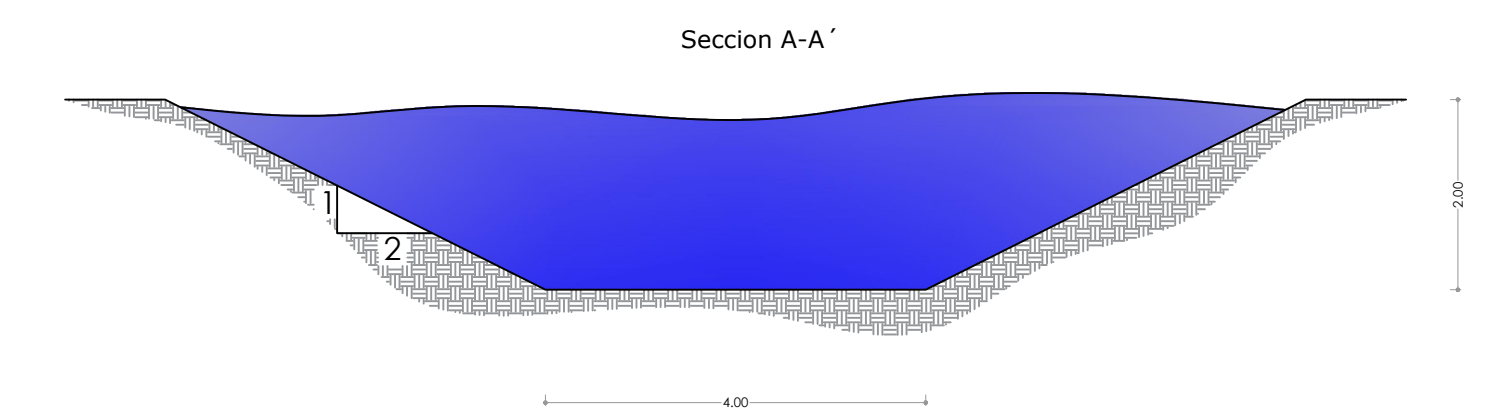
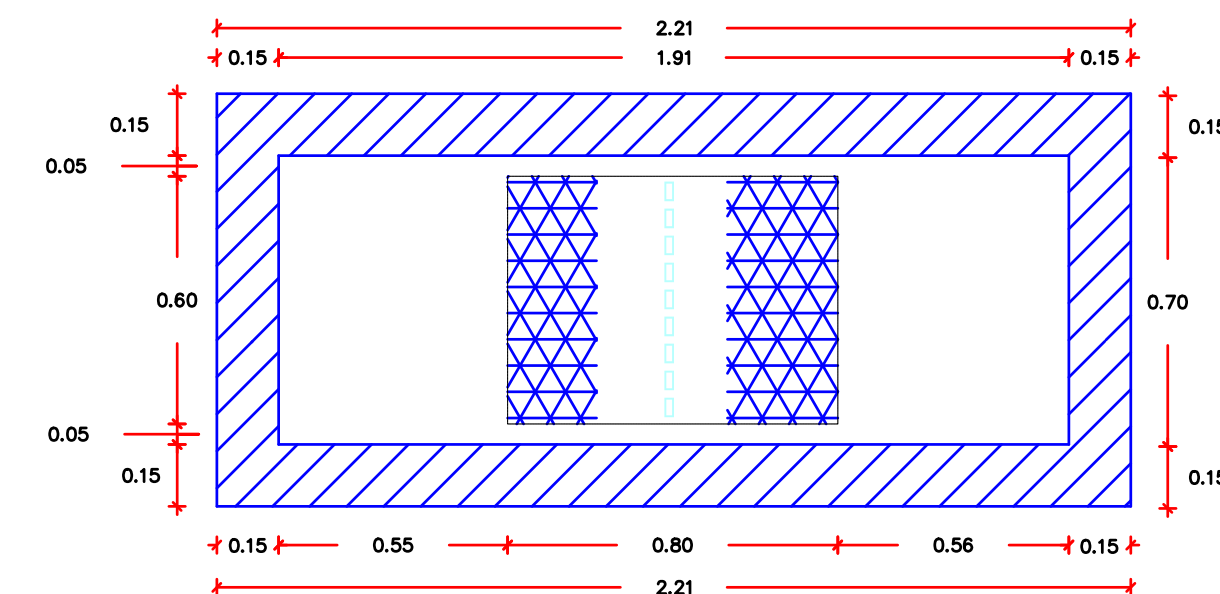
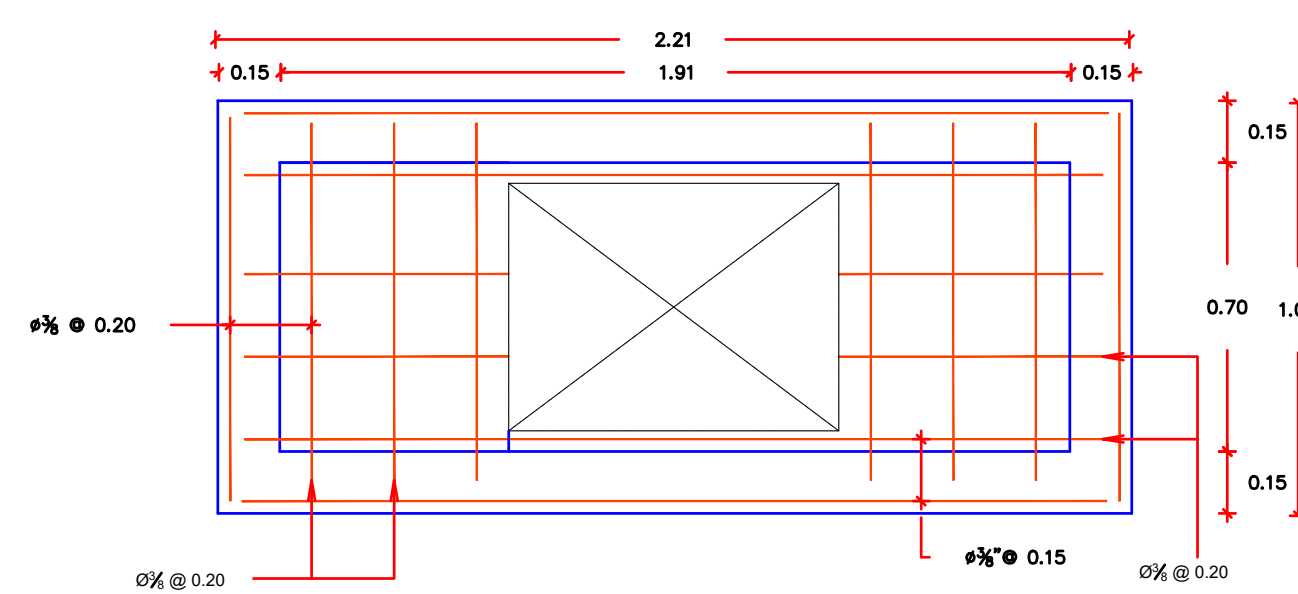
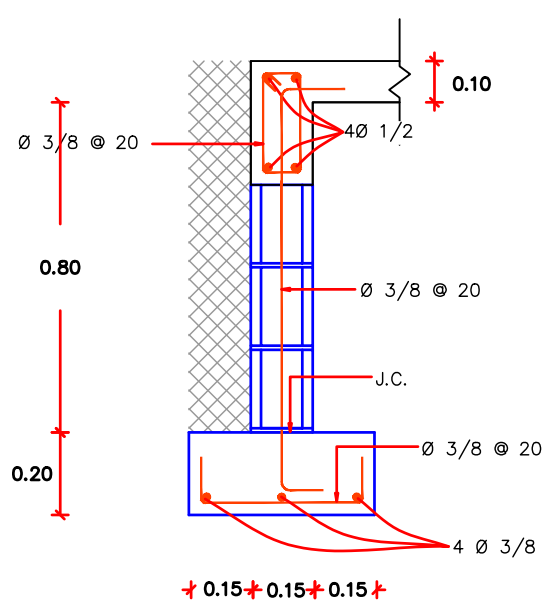
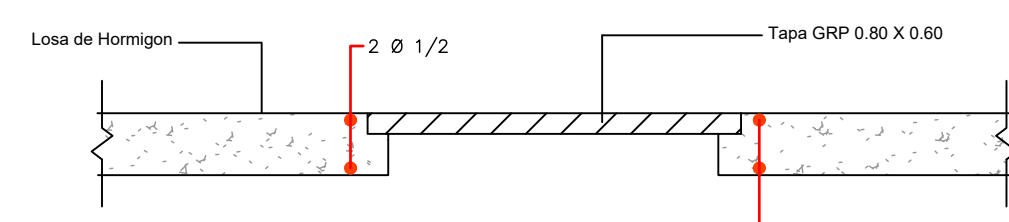
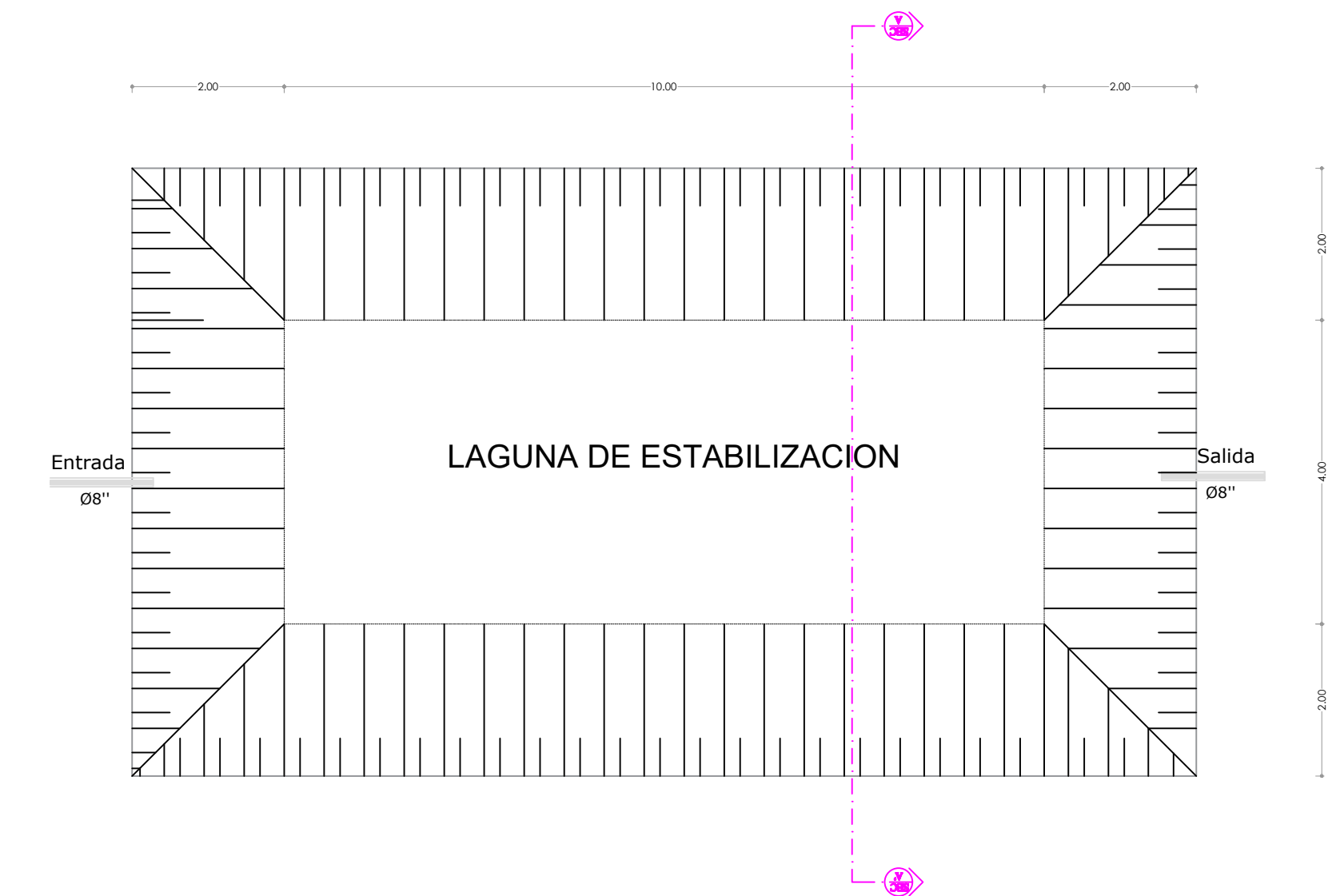
- 1.- Ampliación 2'x 4'
- 2.- Válvula de Bola
- 3.- Filtro
- 4.- Carrete Estabilizador 50 = 4,00 MM
- 5.- Medidor
- 6.- Junta Dresser

Materiales:

$f'c = 210 \text{ Kg/cm}^2$
 $f'y = 4,200 \text{ Kg/cm}^2$
 $f'm = 60 \text{ Kg/cm}^2$



Laguna de estabilización



DETALLES INSTALACIONES SANITARIAS

AMPLIACION CCR DAJABON

Esc. No.



DEPARTAMENTO DE INGENIERIA Y ARQUITECTURA

Agosto 2018

PROYECTO:

Ampliación CCR Dajabon

DISEÑO ARQUITECTONICO.

ARQ. _____ CODIA _____

DISEÑO ESTRUCTURAL.

ING. _____ CODIA _____

DISEÑO ELECTRICO.

ING. _____ CODIA _____

DISEÑO SANITARIO.

ING. _____ CODIA _____

DIBUJO EN CAD.

ARQ. _____ CODIA _____

PRESUPUESTO

ING. _____ CODIA _____

ESCALA

ACOTACIONES

Metros

CONTENIDO

PLANO

A

B

C

D