



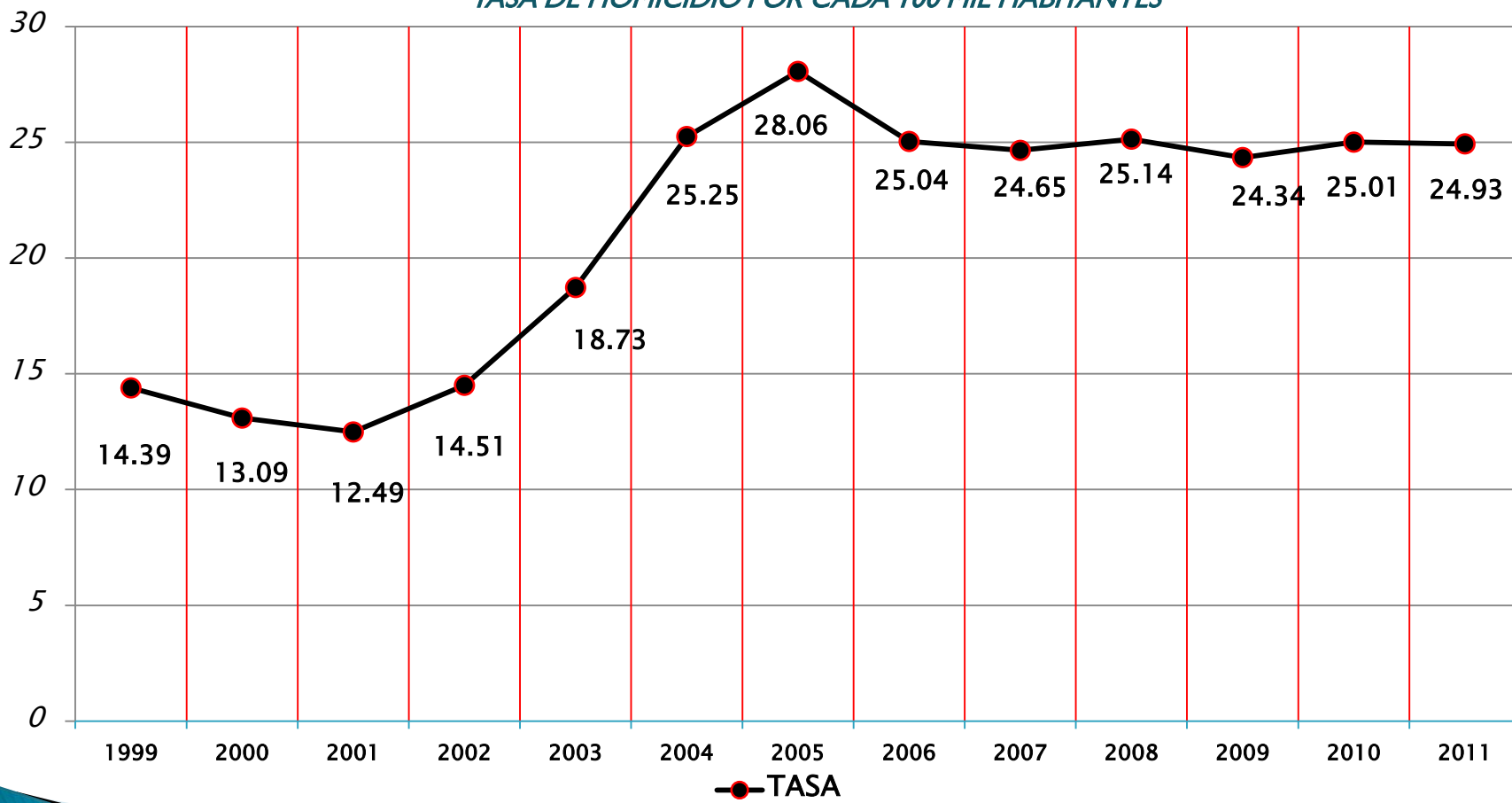
REPÚBLICA DOMINICANA
PROCURADURÍA GENERAL DE LA REPÚBLICA

**"Año por la Transparencia y
Fortalecimiento Institucional"**

Ing. Justo M. Vásquez R.

RESUMEN HOMICIDIOS AÑO 2005 AL 2011 (ENERO-JULIO)

TASA DE HOMICIDIO POR CADA 100 MIL HABITANTES



ENERO-AGOSTO DEL 2011, REPÚBLICA DOMINICANA

HOMICIDIOS RELACIONADOS DIRECTAMENTE CON LA DELINCUENCIA

CIRCUNSTANCIA	ENE	FEB	MAR	ABR	MAY	JUN	JUL	AGO	SEP	OCT	NOV	DIC	TOTAL	TASA HOMICIDIOS POR CADA 100 MIL HABITANTES	
ROBO															
<i>DESPOJO DE ARMA DE FUEGO</i>	4	6	8	8	5	4	4	6					45		
<i>DESPOJO DE MOTOCICLETA</i>	3	5	1	10	9	3	3	2					36		
<i>DESPOJO DE VEHÍCULOS</i>	1	2	1	1									5		
<i>VICTIMA DE ROBO O ATRACO</i>	14	24	31	25	23	30	29	27					203		
TOTAL	22	37	41	44	37	37	36	35	0	0	0	0	289		
RELACIONADAS CON DROGAS	1	6	10	5	6		6	6					40		
VIOLACIÓN SEXUAL		1			1			1					3		
SECUESTRO													0		
LINCHAMIENTO	3	2			1	2		1					9		
SERVICIO POLICIAL						1		2					3		
SICARIATO	2	3		1				10					16		
TRATANDO DE ROBAR O ATRACAR	12	11	8	8	6	6	8	7					66		
TOTAL	40	60	59	58	51	46	50	62	0	0	0	0	426		
													TOTAL DE LA TASA	7,30	

ENERO-AGOSTO DEL 2011, REPÚBLICA DOMINICANA

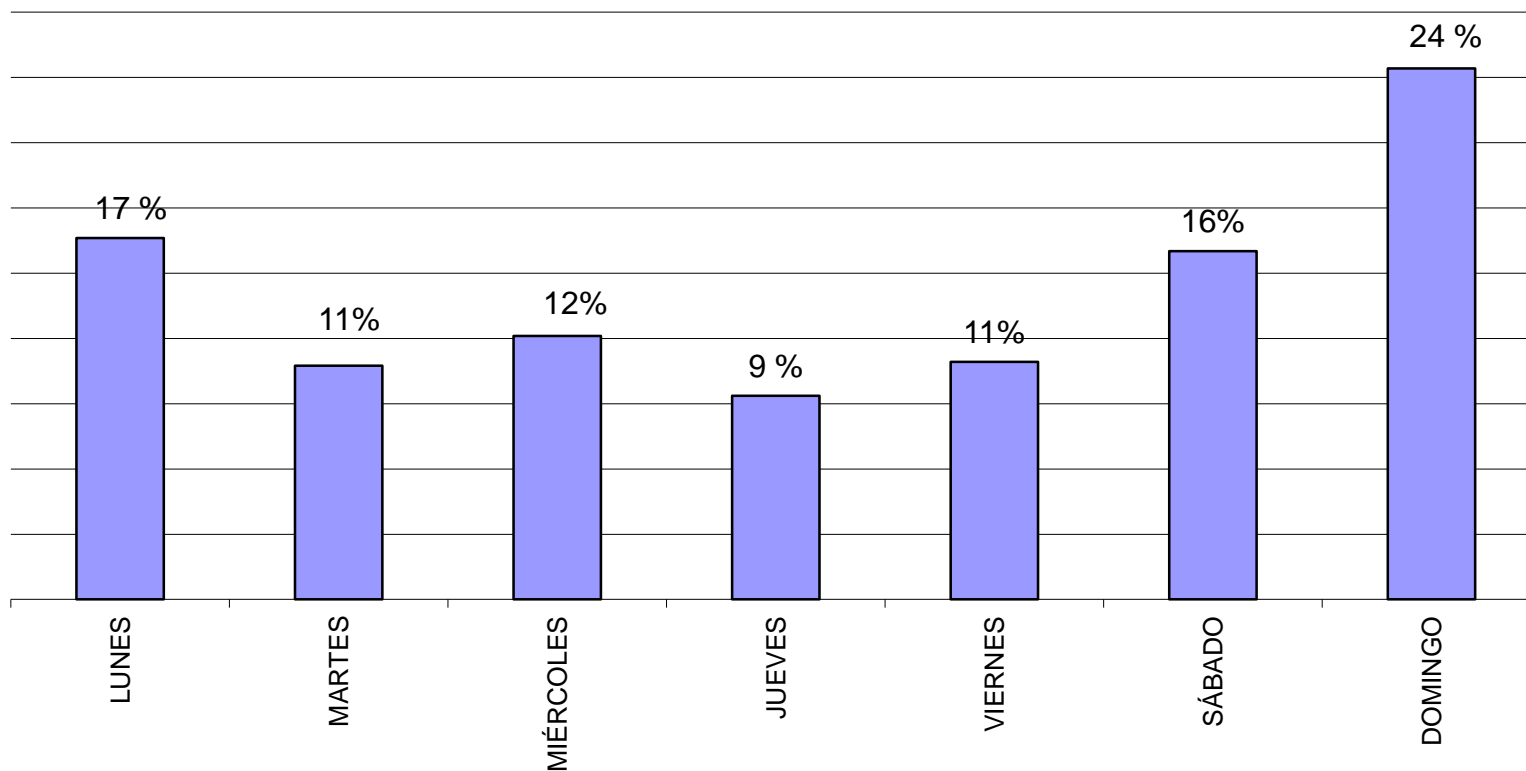
HOMICIDIOS DEBIDO A LA CONVIVENCIA SOCIAL

CIRCUNSTANCIA	ENE	FEB	MAR	ABR	MAY	JUN	JUL	AGO	SEP	OCT	NOV	DIC	TOTAL	TASA
ACCIDENTAL		1	1	3	1		1	2					9	0,15
BALA PERDIDA								1					1	0,02
FEMINICIDIO INTIMO	8	12	8	7	8	15	15	13					86	1,47
FEMINICIDIO NO INTIMO													0	0,00
HUELGA					2								2	0,03
INFANTICIDIO	3	2		1	1								7	0,12
POLICIA MUERTO EN SERVICIO							4						4	0,07
RIÑA PERSONAL	85	73	69	54	76	56	60	66					539	9,23
RIÑA EN CARCEL			1		1			1					3	0,05
RIÑAS EN CENTRO DE DIVERSION	15	13	10	10	21	14	11	9					103	1,76
RIÑA POLÍTICA													0	0,00
VIOLENCIA INTRAFAMILIAR	5	2	2	9	5	6	4	5					38	0,65
VIOLENCIA SEXUAL													0	0,00
TOTAL	116	103	91	84	115	91	95	97	0	0	0	0	792	
													TOTAL DE LA TASA	13,56

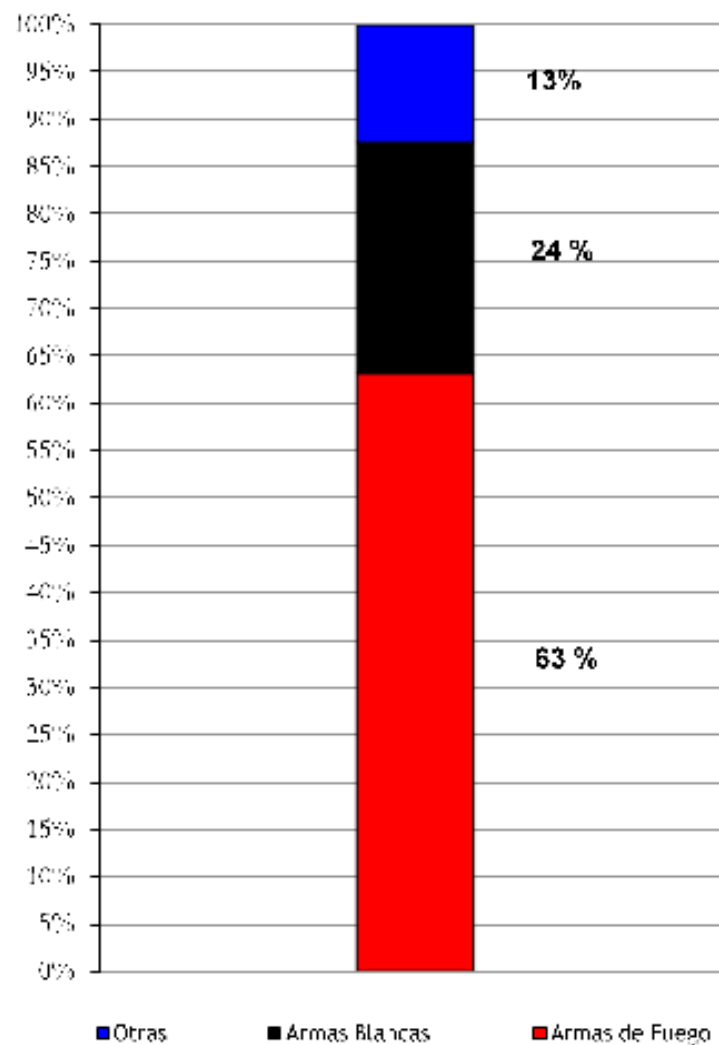
ENERO-AGOSTO DEL 2011, REPÚBLICA DOMINICANA

SEGÚN, DÍAS DE LA SEMANA

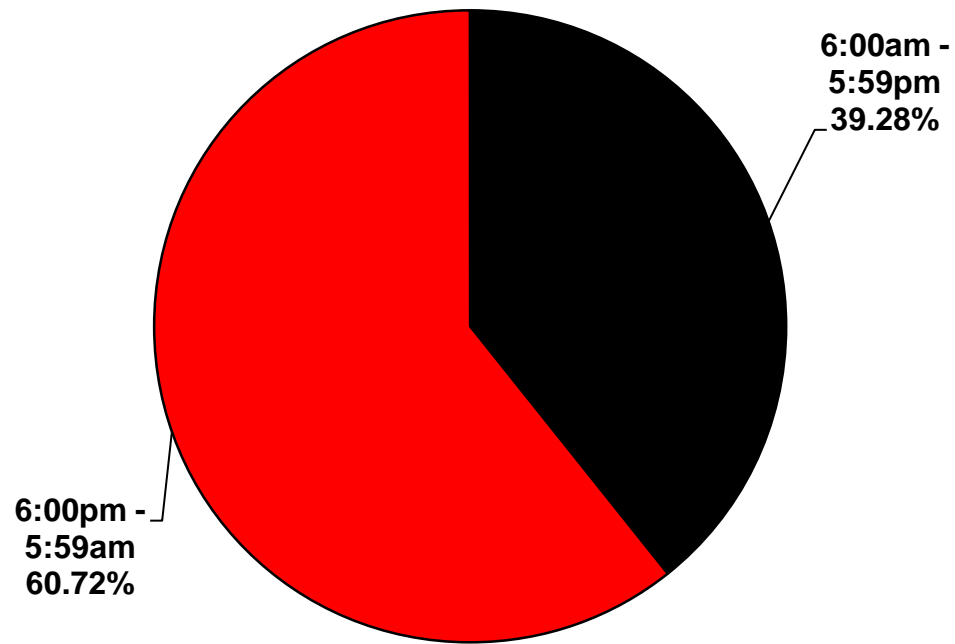
HOMICIDIOS, SEGÚN DÍAS DE LA SEMANA



ENERO-AGOSTO DEL 2011, REPÚBLICA DOMINICANA SEGÚN, TIPOS DE ARMAS



**ENERO-AGOSTO DEL 2011, REPÚBLICA DOMINICANA
SEGÚN LA HORA DE COMISIÓN (DIURNA O NOCTURNA)**



INFORME ENERO-AGOSTO DEL 2011, REPÚBLICA DOMINICANA

JURISDICCIÓN		HOMICIDIOS									HABITANTES	TASA DE HOMICIDIOS POR CADA 100, 000 HAB.	ACCIÓN POLICIAL				TOTAL	HOMICIDIOS SIN ACCIÓN POLICIAL	TASA DE HOMICIDIOS SIN ACCIÓN POLICIAL POR CADA 100, 000 HAB.
MES		ENERO	FEBRERO	MARZO	ABRIL	MAYO	JUNIO	JULIO	AGOSTO	CANTIDAD			P.N.	D.N.C.D	AMET	MILITAR			
1	Distrito Nacional	24	20	39	28	27	22	23	23	206	1.126.306	27,43	12	1		1	14	192	25,57
2	Santo Domingo	58	66	48	72	72	61	59	72	508	2.236.430	34,07	63				63	445	29,85
3	Azua	4	3	3	3	3	4	4	2	26	244.787	15,93	0				0	26	15,93

MES	HOMICIDIOS	TASA DE HOMICIDIOS POR CADA 100,000/HAB.	HOMICIDIOS SIN ACCIÓN POLICIAL	TASA DE HOMICIDIOS SIN ACCIÓN POLICIAL POR CADA 100,000/HAB.	ACCIÓN POLICIAL	TASA DE MUERTE EN ACCIÓN POLICIAL POR CADA 100,000/HAB.
ENERO	219	26,25	203	24,33	16	1,92
FEBRERO	208	24,93	188	22,54	20	2,40
MARZO	194	23,26	173	20,74	21	2,52
ABRIL	212	25,41	186	22,30	26	3,12
MAYO	230	27,57	203	24,33	27	3,24
JUNIO	183	21,94	159	19,06	24	2,88
JULIO	210	25,17	190	22,78	20	2,40
AGOSTO	214	25,65	200	23,97	14	1,68
TOTAL	1670	25,02	1502	22,51	168	2,52

GRACIAS...